

## I gemelli

In molti mammiferi la femmina partorisce parecchi figli contemporaneamente perché nel periodo fecondo viene portato a maturazione più di un uovo. Nella specie uomo ciò si verifica raramente e si parla allora di **parto gemellare**. Esistono due tipi di gemelli: alcuni si assomigliano moltissimo, sono sempre dello stesso sesso e si dicono **monovulari** o **monozigoti** (fig. 1a).

Altri gemelli non si assomigliano più di quanto possano essere simili dei fratelli; talvolta uno è maschio e l'altro è femmina: si dicono gemelli fraterni o **gemelli biovulari** o **dizigoti** (fig. 1b). In via del tutto eccezionale possono verificarsi *parti plurigemellari*, con la nascita di tre, quattro o cinque individui.

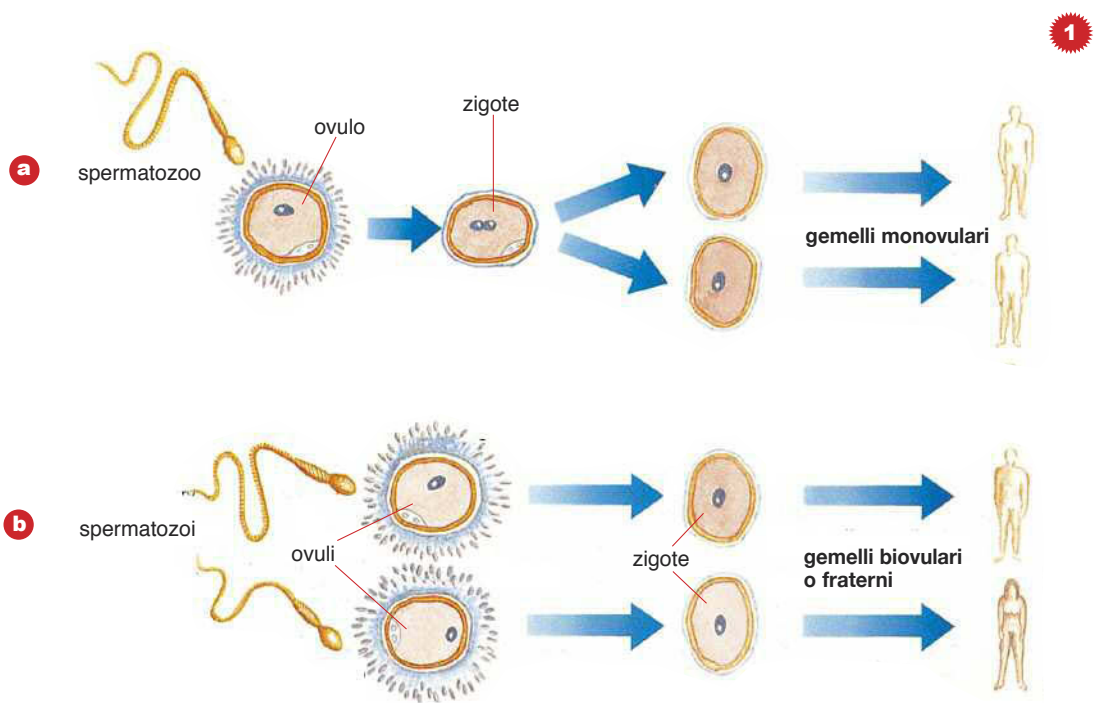


Fig. 1. Come si formano i gemelli a. monovulari, b. biovulari.