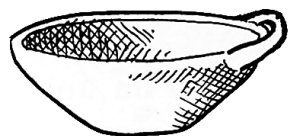
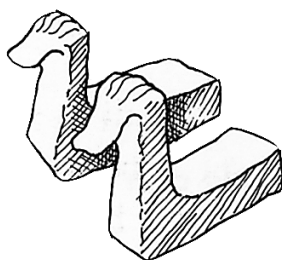


# Corredo di una tomba villanoviana

Numerosi sono gli oggetti che costituivano il corredo di una tomba villanoviana: alcuni di essi sono rappresentati in questa pagina. Aggiungi la nomenclatura degli oggetti, prelevando le voci dall'elenco delle definizioni, e ridisegnane alcuni utilizzando la tecnica che preferisci.



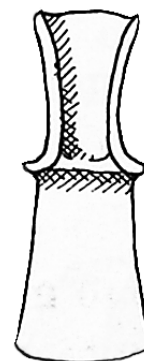
1. ....



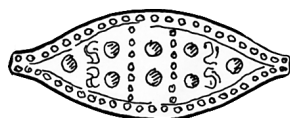
2. ....



3. ....



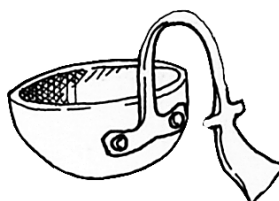
4. ....



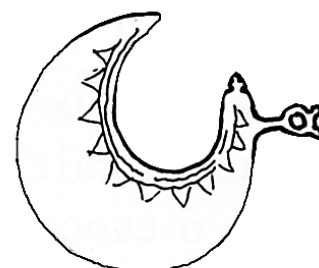
5. ....



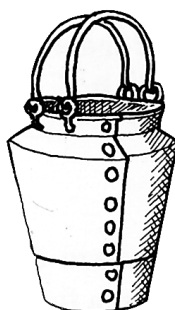
6. ....



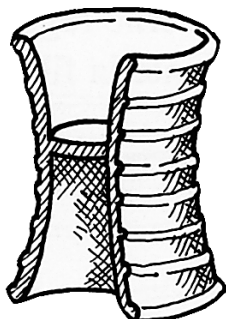
7. ....



8. ....



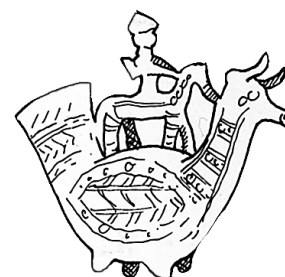
9. ....



10. ....



11. ....



12. ....

## Definizioni

1. **Scodella**: vaso poco profondo con imboccatura larga e un solo manico. Usata come coperchio dell'urna.
2. **Alari**: utensili in terracotta o metallo, usati per sorreggere la legna o gli spiedi.
3. **Anfora**: vaso in terracotta per contenere liquidi.
4. **Ascia**: Strumento da lavoro o arma con lama affilata e un foro per inserire il manico di legno.
5. **Cinturone**: ornamento femminile, in lamina di bronzo decorata, leggermente curva.
6. **Vaso a saliera**: composto da due bicchieri uniti da un'ansa, spesso a forma di animale.
7. **Attingitoio**: piccola coppa in metallo con manico ricurvo, per attingere liquidi da vasi poco profondi.

8. **Rasoio**: lama a mezzaluna dal manico con un occhiello per appenderlo.
9. **Situla**: vaso generalmente in metallo, a forma tronco-conica, con manico mobile, usato per trasportare liquidi.
10. **Vaso a diaframma**: di terracotta, a forma cilindrica ma con un piano orizzontale all'interno, forse usato come supporto per altri vasi.
11. **Cista**: vaso cilindrico in bronzo, per contenere oggetti per le donne;
12. **Askòs**: vaso per contenere liquidi (il nome in greco significa otre).

