

Il sistema endocrino è formato da ghiandole endocrine che producono ormoni specifici. Controlla il funzionamento di organi e tessuti. Coadiuvato il sistema nervoso nella coordinazione dello sviluppo e del funzionamento corporeo.

LIQUIDO CEREBROSPINALE, O LIQUOR:

riempie i ventricoli cerebrali e gli spazi tra cervello (e midollo spinale) e meningi. Ha funzione protettiva e contribuisce agli scambi con il sangue.

ENDOLINFA:

liquido che si trova nella cavità dell'orecchio interno. Partecipa al mantenimento dell'equilibrio.

SALIVA:

prodotta dalle ghiandole salivari, svolge diverse funzioni: favorisce la masticazione, protegge i denti, è fondamentale nella fonazione e dà inizio al processo digestivo, in quanto contiene la ptialina, un enzima che digerisce gli amidi.

BILE:

prodotta dalle cellule epatiche, contribuisce alla digestione e all'eliminazione delle sostanze tossiche.

SUCCO PANCREATICO:

il pancreas secerne questo liquido ricco di enzimi, che viene convogliato nel duodeno per la digestione.

SPERMA:

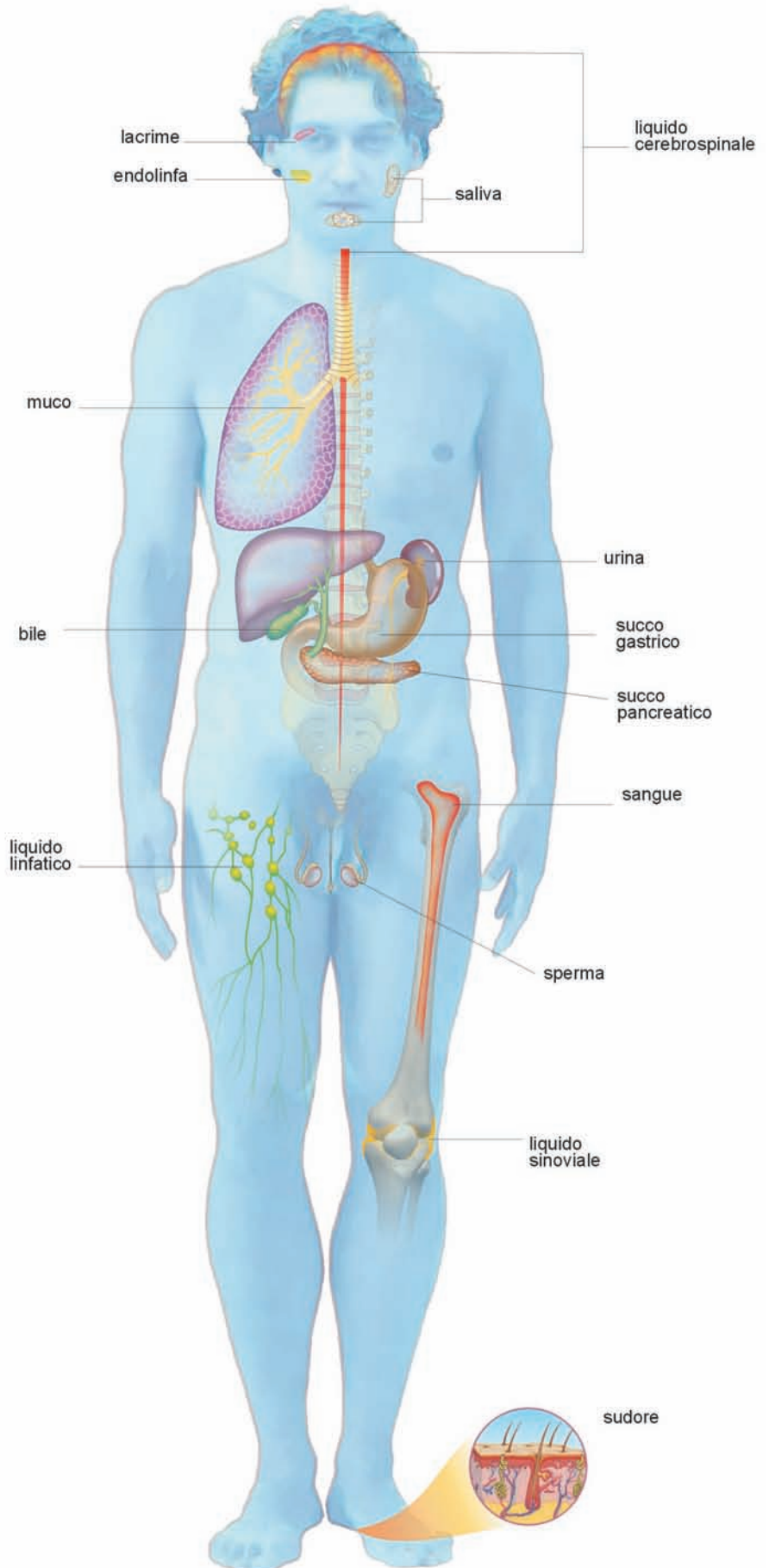
la parte liquida, il plasma seminale, funge da veicolo per gli spermatozoi (prodotti nei testicoli), che servono alla fecondazione.

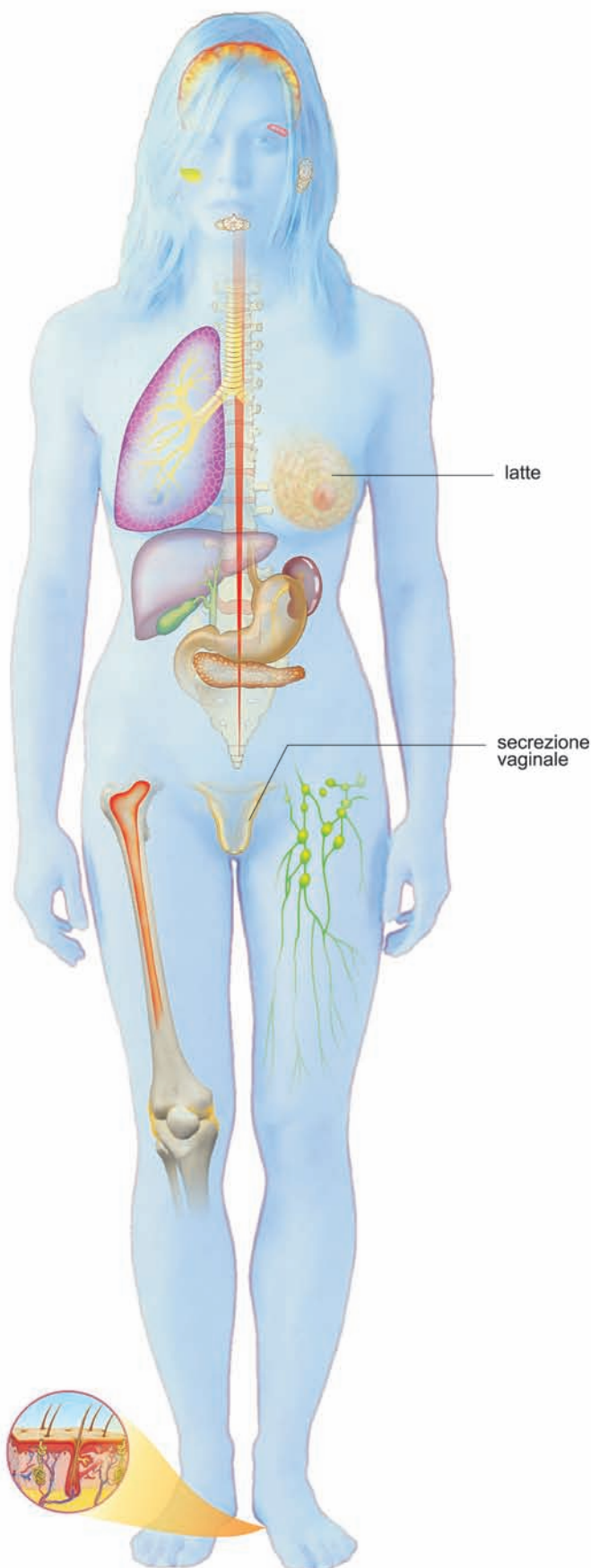
LIQUIDO SINOVIALE, O SINOVIA:

si trova in piccola quantità nelle cavità articolari. Ha funzione lubrificante.

SUDORE:

secreto dalle ghiandole sudoripare. Incolore e salato, serve per la termoregolazione.



**LACRIME:**

secrete dalle ghiandole lacrimali, sono formate per il 98,2% di acqua. Umettano la congiuntiva, la membrana esterna dell'occhio. Un adulto ne produce 2 millilitri al giorno.

MUCO:

è una sostanza viscosa secreta dalle mucose degli apparati digestivo, respiratorio, urinario e genitale a scopo lubrificante e protettivo.

SUCCO GASTRICO:

le ghiandole gastriche ne producono quasi 3 litri al giorno. Decompone gli alimenti nello stomaco.

LATTE:

prodotto dalle ghiandole mammarie delle donne per la nutrizione dei neonati.

SECREZIONE VAGINALE:

protegge e lubrifica le mucose della vagina, rendendo umide e sensibili le sue pareti.

URINA:

1 o 2 litri al giorno sono prodotti dall'attività di filtrazione dei reni per eliminare le sostanze di rifiuto.

LIQUIDO LINFATICO:

circola nel sistema linfatico. Serve a convogliare al sangue materiale di rifiuto delle cellule e sostanze nutritive.

SANGUE:

liquido viscoso, prodotto dal midollo osseo, che scorre nel sistema cardiovascolare. Ha funzione di trasporto delle sostanze nutritive ai diversi organi. In un adulto ne sono presenti 5-6 litri.