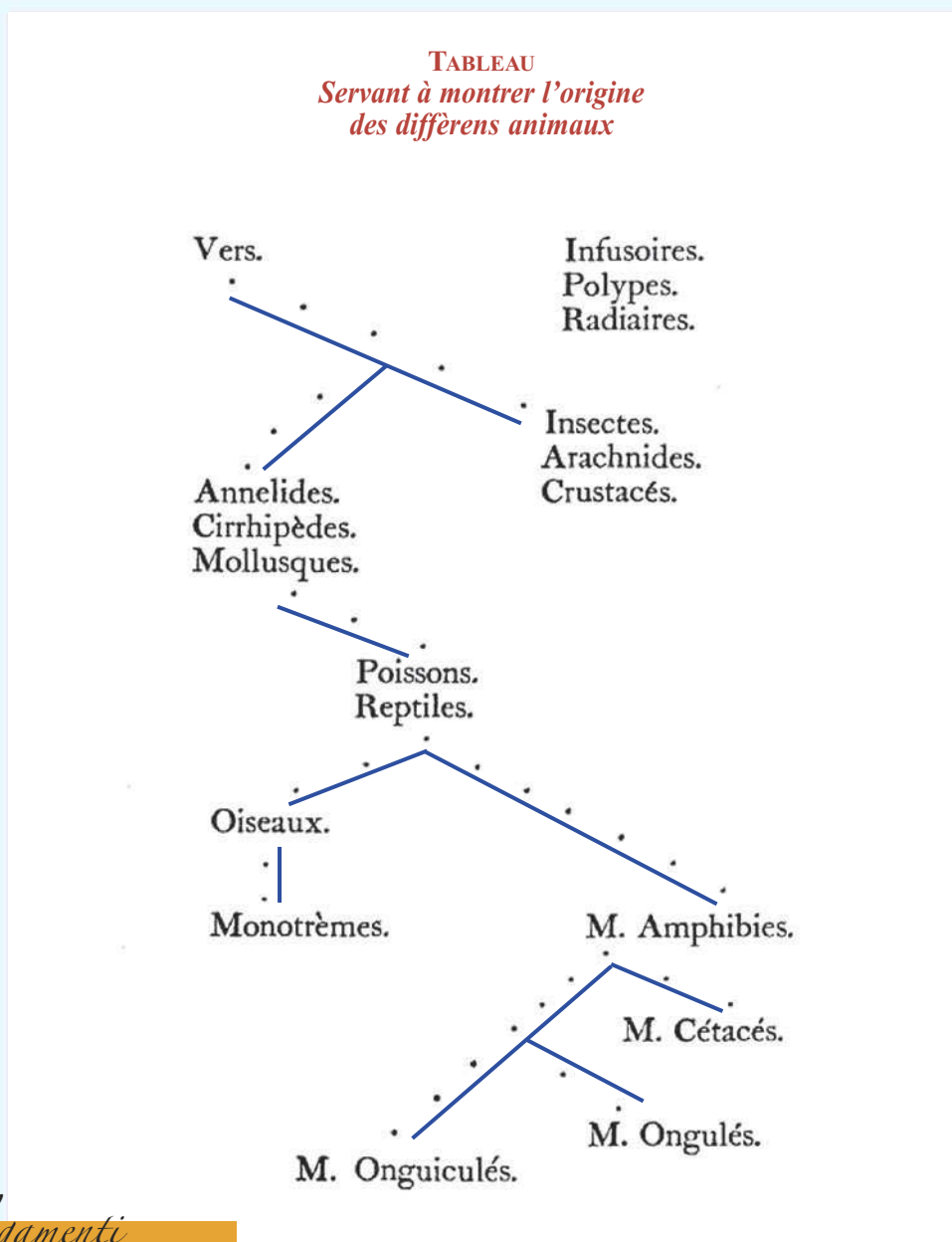


## Alberi evolutivi

L'**albero evolutivo** è un diagramma che mostra le relazioni di discendenza comune tra varie specie di organismi. Il progenitore comune a tutte le specie presenti nel diagramma è rappresentato dalla "radice" dell'albero; questi ha dato origine a diverse linee di discendenza, fino ad arrivare alle specie più recenti (la "cima" dell'albero).

### Albero evolutivo proposto da Lamarck

**Lamarck** fu il primo a *ordinare le specie allora conosciute secondo rapporti di parentela*. Nell'illustrazione del suo albero evolutivo qui sotto proposto, le specie più antiche sono in alto.

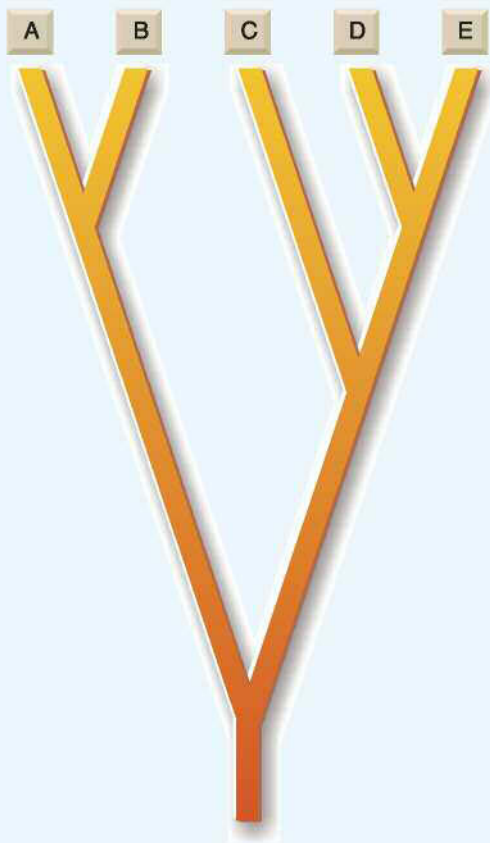


*Collegamenti*

**Jean-Baptiste de Lamarck**  
**Charles Darwin**

## Albero evolutivo secondo la teoria del gradualismo

Albero evolutivo delle specie A, B, C, D, E secondo la visione dei cambiamenti evolutivi graduali e continui.

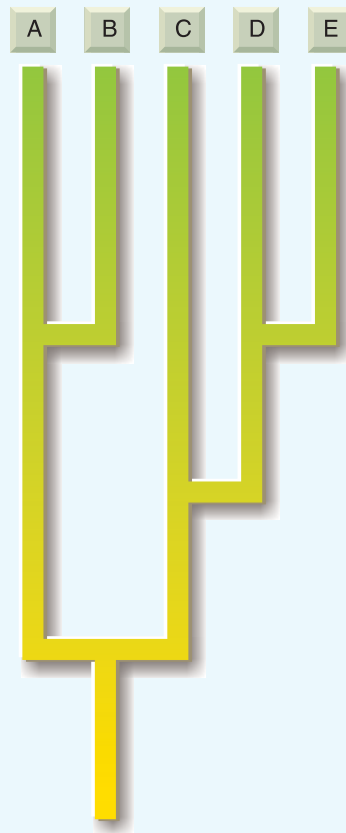


*Collegamenti*

**Charles Darwin**

## Albero evolutivo secondo la teoria degli equilibri intermittenti

Albero evolutivo delle specie A, B, C, D, E secondo la teoria degli equilibri intermittenti con brevi e veloci cambiamenti (linee orizzontali) e lunghi periodi di stasi morfologica (linee verticali).

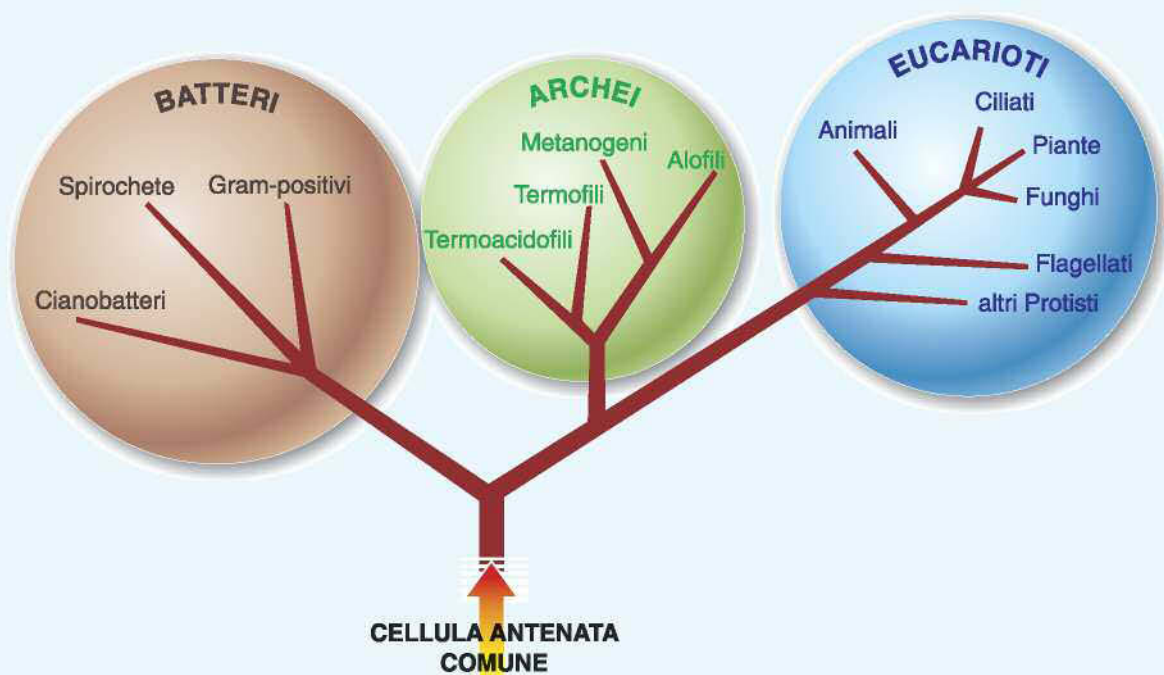


### *Collegamenti*

- **Charles Darwin**
- **Niles Eldredge**
- **Stephen Jay Gould**

## Albero evolutivo dei viventi

Schema semplificato dei tre Domini dei viventi.

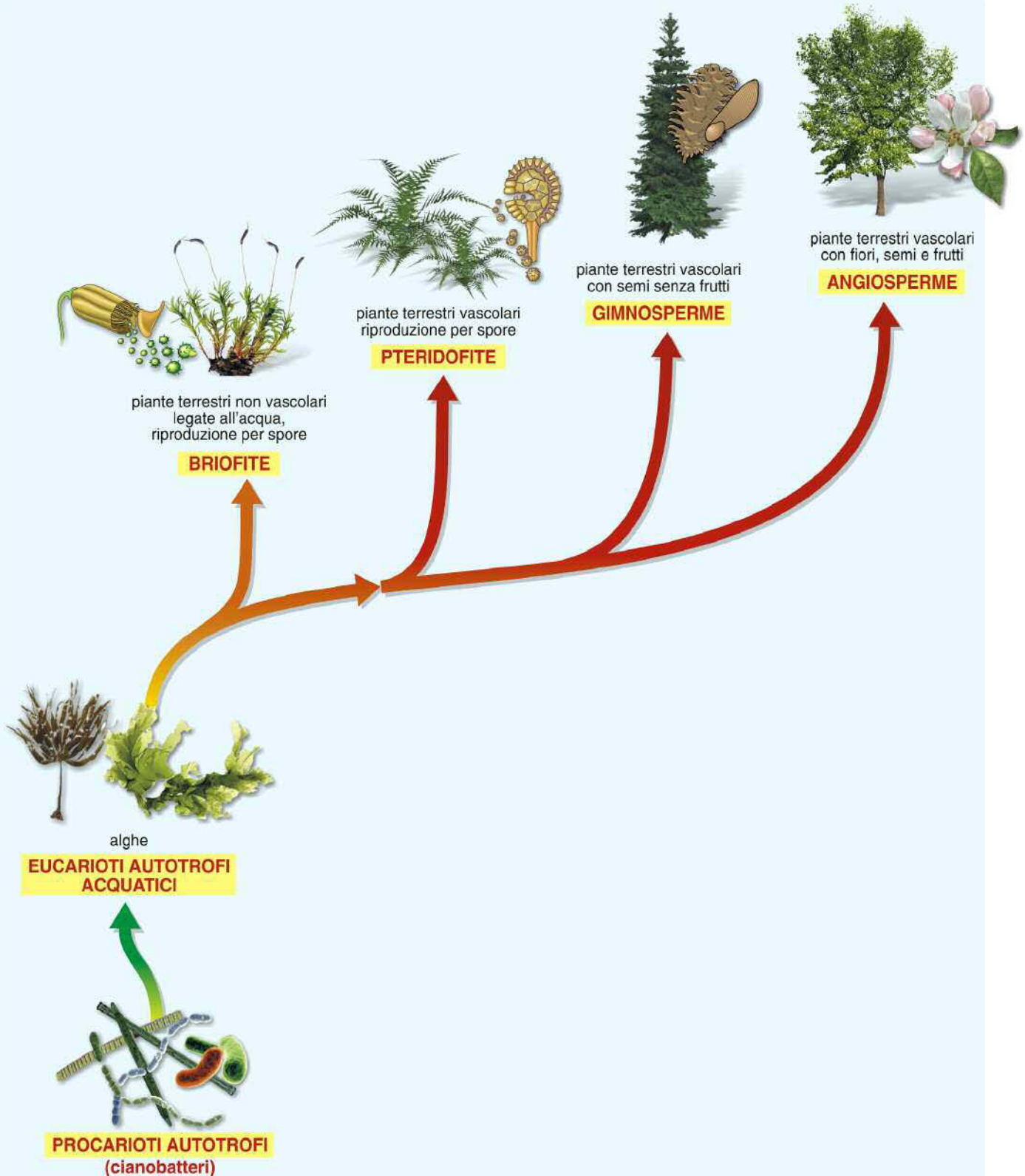


*Collegamenti*

**Carl Woese**

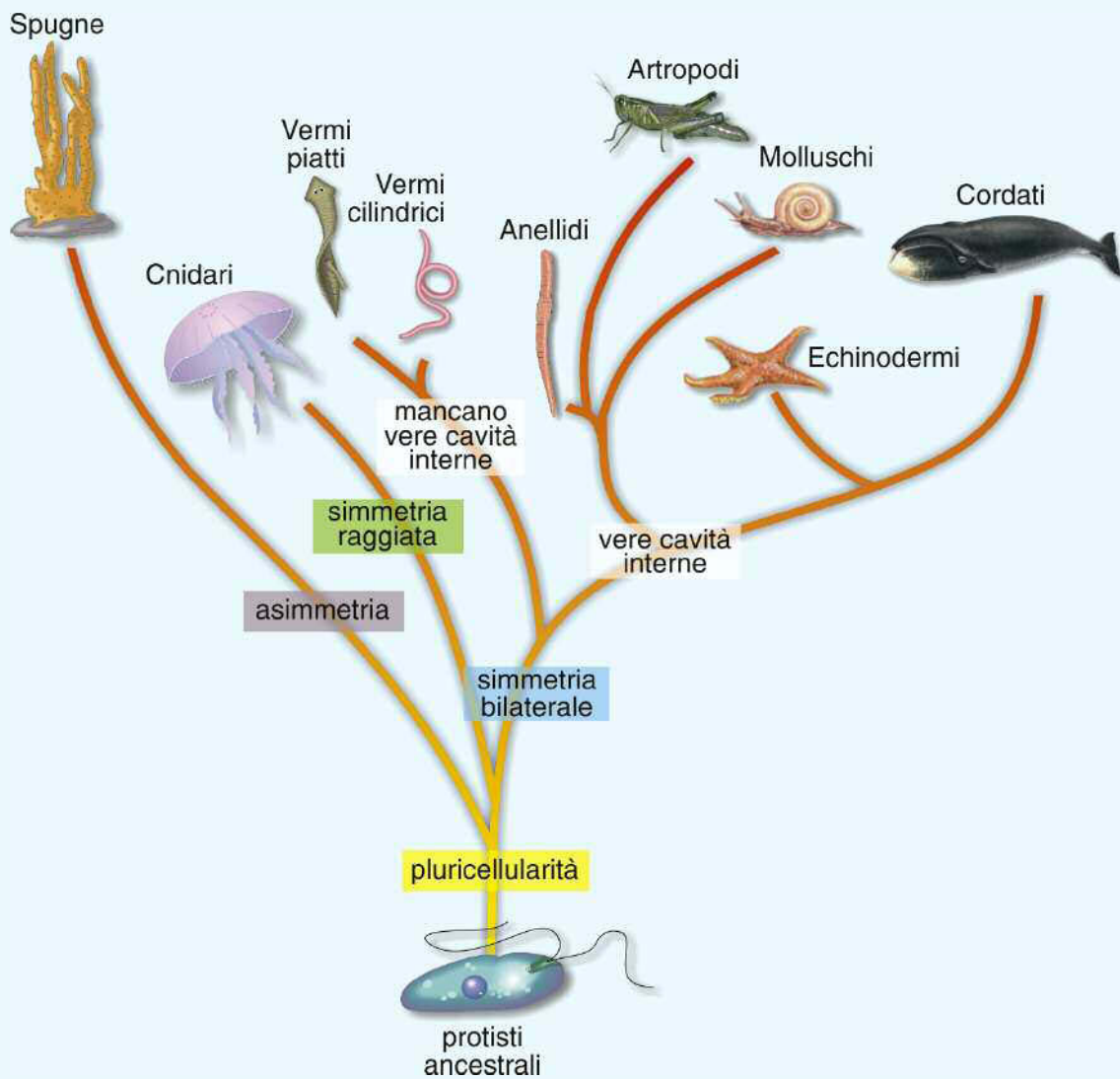
## Albero evolutivo degli organismi autotrofi

Schema evolutivo delle piante dalla vita acquatica alla vita terrestre.



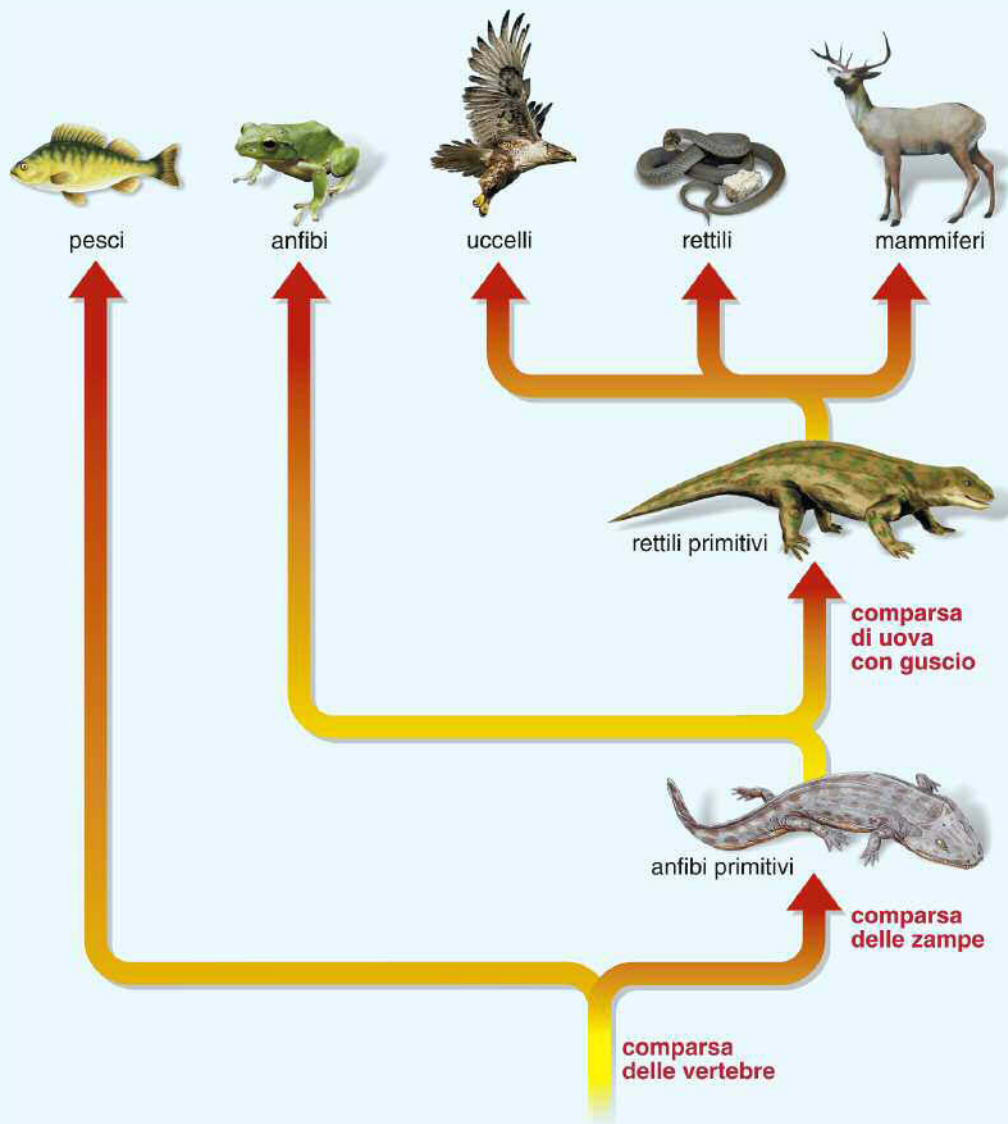
## Albero evolutivo dei principali *phyla* animali

Le principali conquiste evolutive degli Animali.



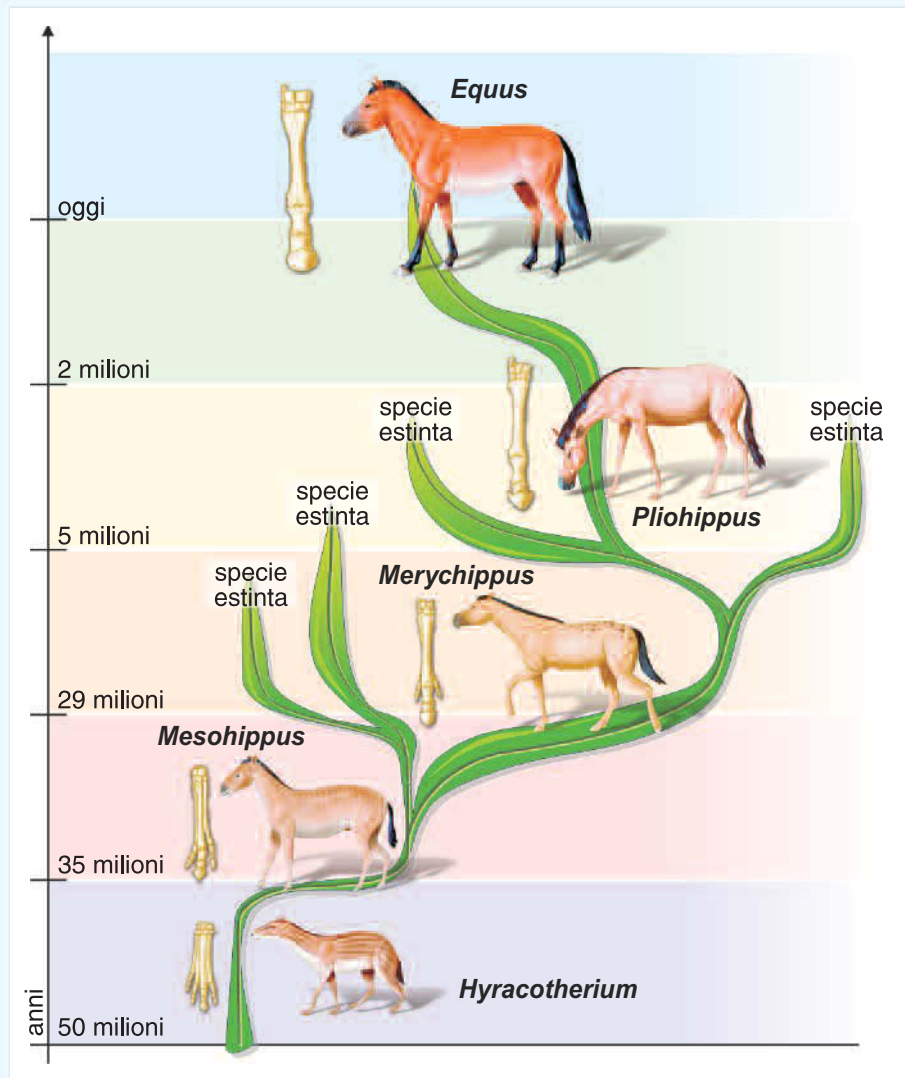
## Albero evolutivo dei Vertebrati

Le principali conquiste evolutive dei Vertebrati.



## Albero evolutivo semplificato del cavallo

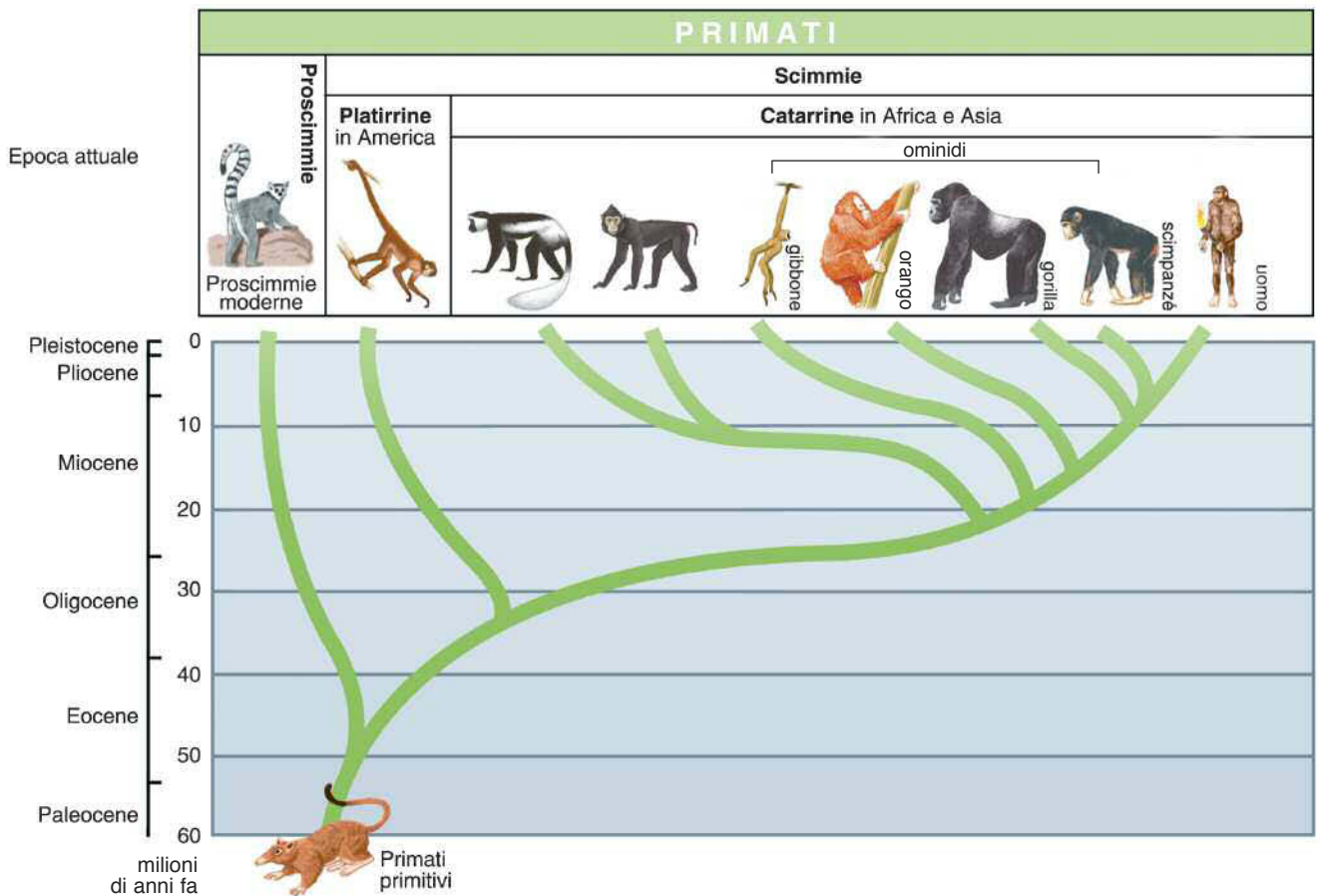
I rami che non arrivano all'epoca attuale si riferiscono a specie estinte senza dare origine a una discendenza. I lontani antenati del cavallo avevano le dimensioni di un cane e zampe con 5 dita. Successivamente le dimensioni sono aumentate e le dita si sono ridotte a una per zampa.





## Albero evolutivo dei Primati

La linea evolutiva che ha portato all'uomo si è staccata da quella delle altre scimmie circa 6 milioni di anni fa.



### RISPONDI

- Nell'albero evolutivo proposto da Lamarck le specie più antiche sono collocate al posto delle "radici".  V  F
- Spostandosi dalla "radice" alle "punte" dell'albero si va indietro nel tempo.  V  F
- Nell'albero evolutivo secondo la teoria degli equilibri intermittenti, le specie A e B hanno un antenato in comune.  V  F
- Osservando l'albero evolutivo dei viventi si può capire che gli Eucarioti hanno maggiori somiglianze con gli Archei che non con i Batteri.  V  F

- L'albero evolutivo degli organismi autotrofi mostra che le piante terrestri si sono evolute dalle briofite.  V  F
- Le piante più recenti sono le angiosperme.  V  F
- Echinodermi e cordati si sono evoluti da un antenato comune.  V  F
- La simmetria bilaterale è un carattere condiviso dai vermi piatti e dagli artropodi.  V  F
- Uccelli, rettili e mammiferi derivano dagli anfibi moderni.  V  F
- L'uomo si è evoluto dallo scimpanzé.  V  F