

John Constable, *Studio di nuvole*

L'importanza degli studi sulle nuvole di John Constable è determinata dalla capacità dell'artista di cogliere non solo la forma che queste possono assumere, ma anche la **luminosità** e il **cromatismo** che cambiano nelle diverse ore del giorno.

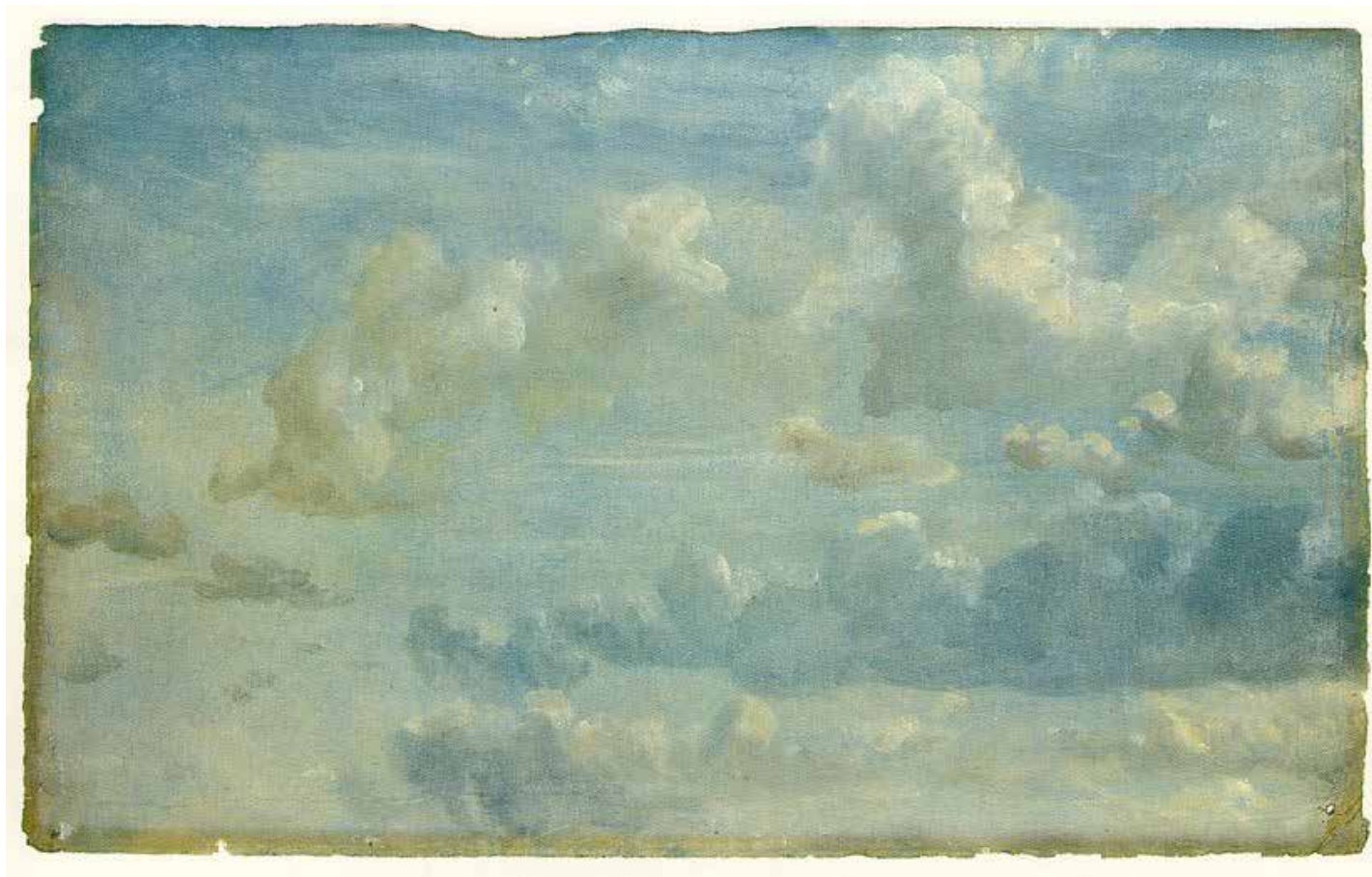
La luce quindi diventa anch'essa protagonista della tele di Constable.

Data: 1822

Dimensioni: 30,5x49 cm

Tecnica: olio su carta

Collocazione: Courtauld Institute Galleries, Londra



Altri studi di nuvole del 1822.

