

Il disegno è un modello dell'interno di una cellula animale: sono indicati i principali organuli e la loro funzione.

membrana cellulare

Avvolge tutto il citoplasma. È una membrana semipermeabile, ossia lascia entrare e uscire solo alcune sostanze e non altre.

nucleo

Centro di controllo della cellula. Comanda la divisione della cellula e la sintesi delle proteine.

nucleolo

Parte centrale del nucleo.

ribosomi

Sono organuli che hanno il compito di assemblare le proteine, i principali costituenti della sostanza vivente.

reticolo endoplasmatico ruvido

È un sistema di canalicoli e sacchi collegato alla membrana nucleare. È detto "ruvido" per la presenza di numerosi ribosomi.

vacuoli

Sono piccole sacche ripiene di liquido. Sono dei veri magazzini dove vengono depositate sostanze di riserva, come zuccheri e grassi.

membrana nucleare

Separa il nucleo dal citoplasma; ha numerose piccole aperture, i pori nucleari, che permettono lo scambio di sostanze con il citoplasma.

lisosomi

Sono vescicole contenenti enzimi (delle particolari proteine) in grado di "digerire" le sostanze utili alla cellula o di distruggere quelle di scarto.

citoscheletro

È una rete di microscopici filamenti che agisce come uno "scheletro" interno: dà forma alla cellula e trattiene o muove gli organuli.

citoplasma

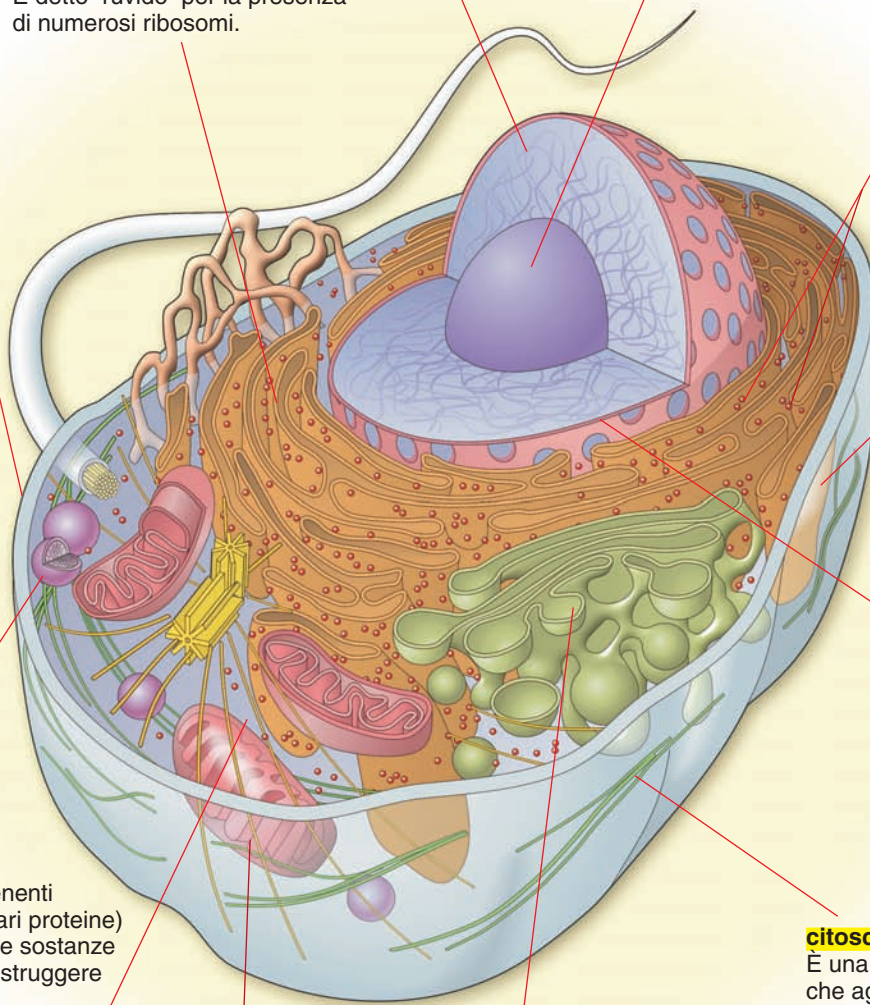
Massa gelatinosa che costituisce la cellula.

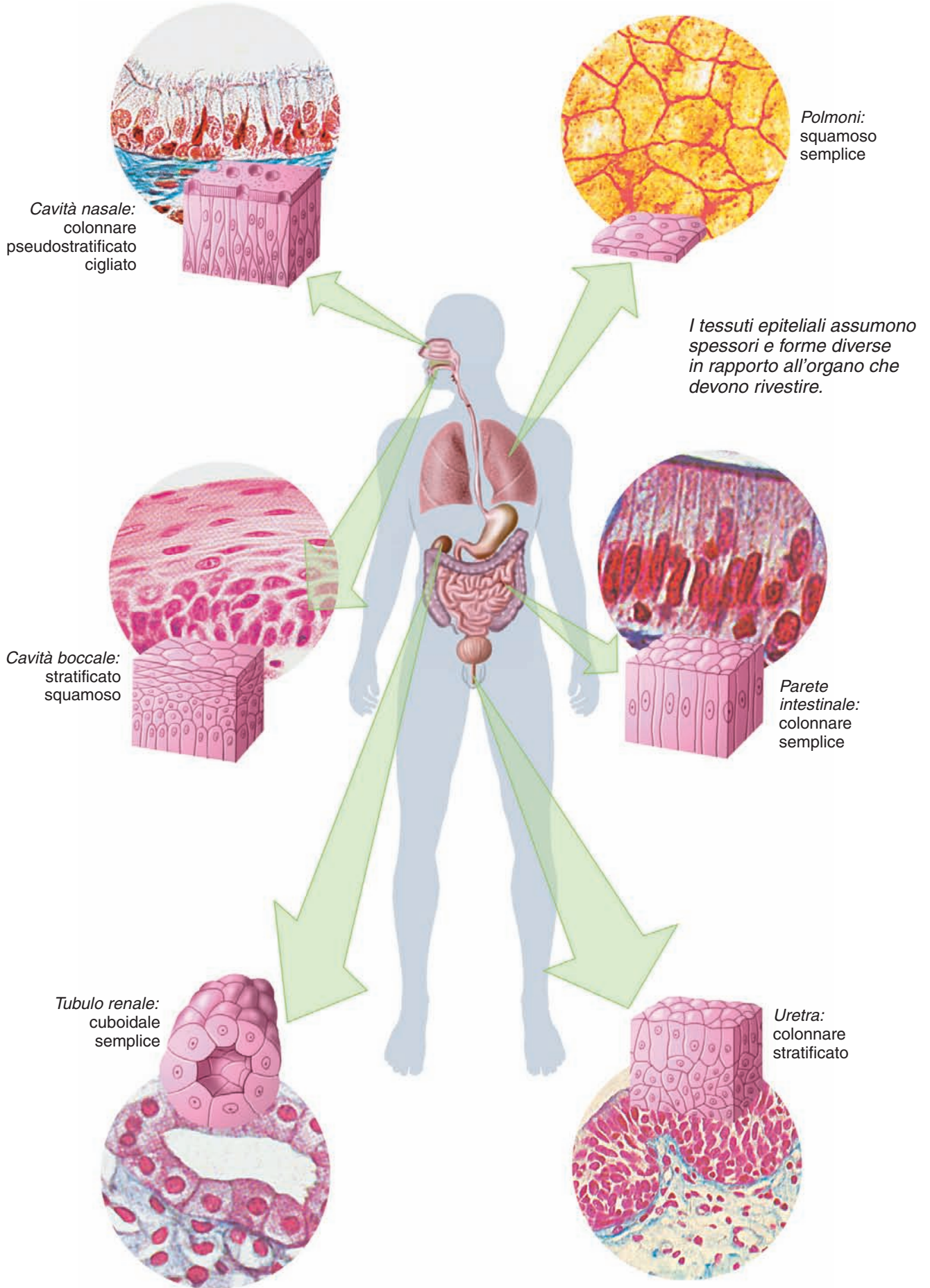
apparato di Golgi

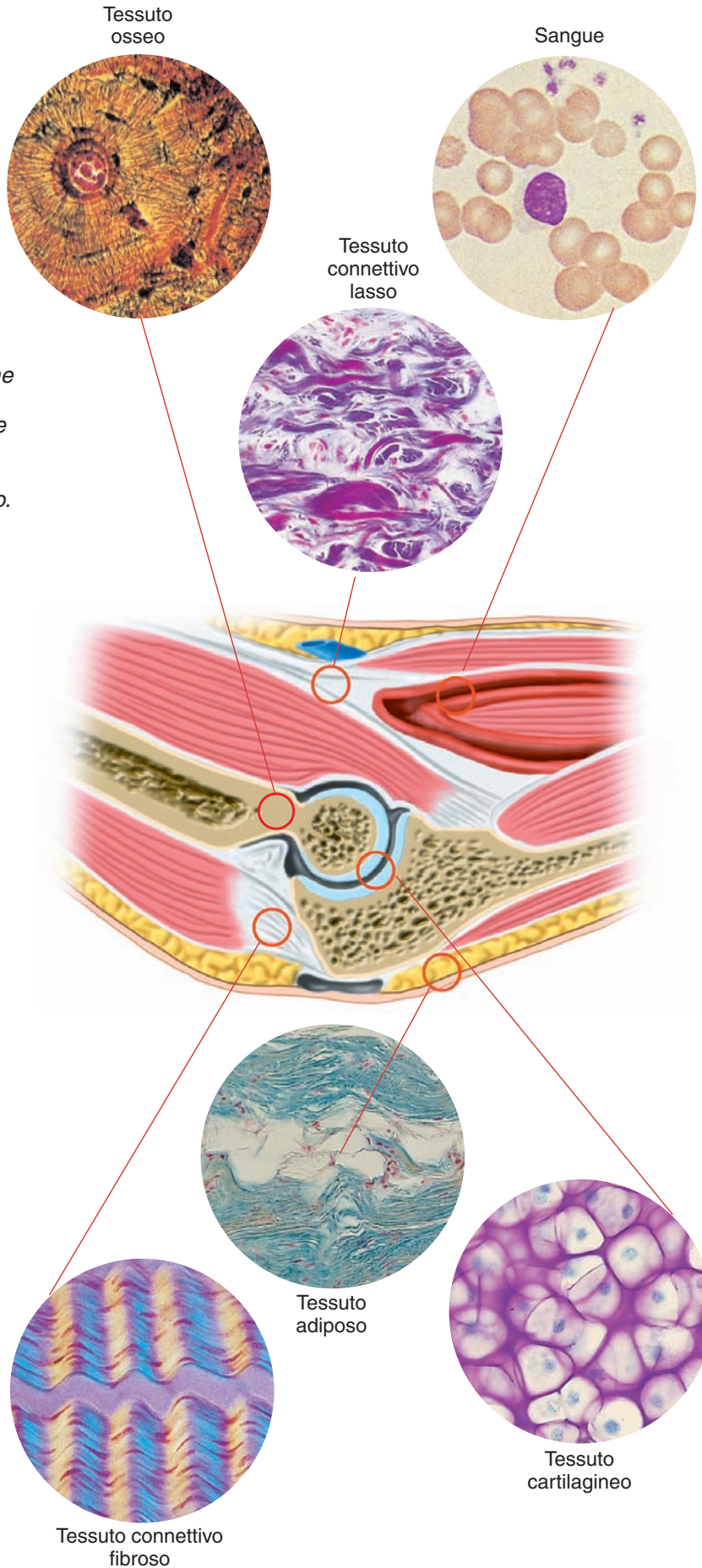
È un insieme di sacchi appiattiti formati da membrane e impilati. Serve come deposito e centro di imballaggio e di smistamento delle sostanze.

mitocondri

Sono organuli a forma di fagiolo che funzionano come centrali di produzione dell'energia.

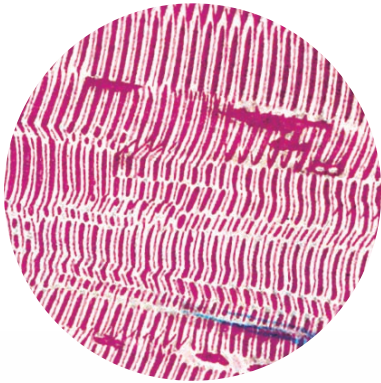




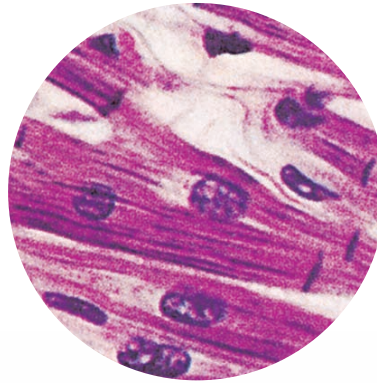


Schema della sezione di un'articolazione: si possono osservare tipi diversi di tessuto connettivo. I nuclei sono colorati di scuro.

Muscoli scheletrici



Muscoli cardiaci



I tre tipi di tessuto muscolare presenti nell'uomo. Anche in queste fotografie al microscopio ottico, le cellule sono artificialmente colorate per una migliore visibilità.

Muscoli lisci

