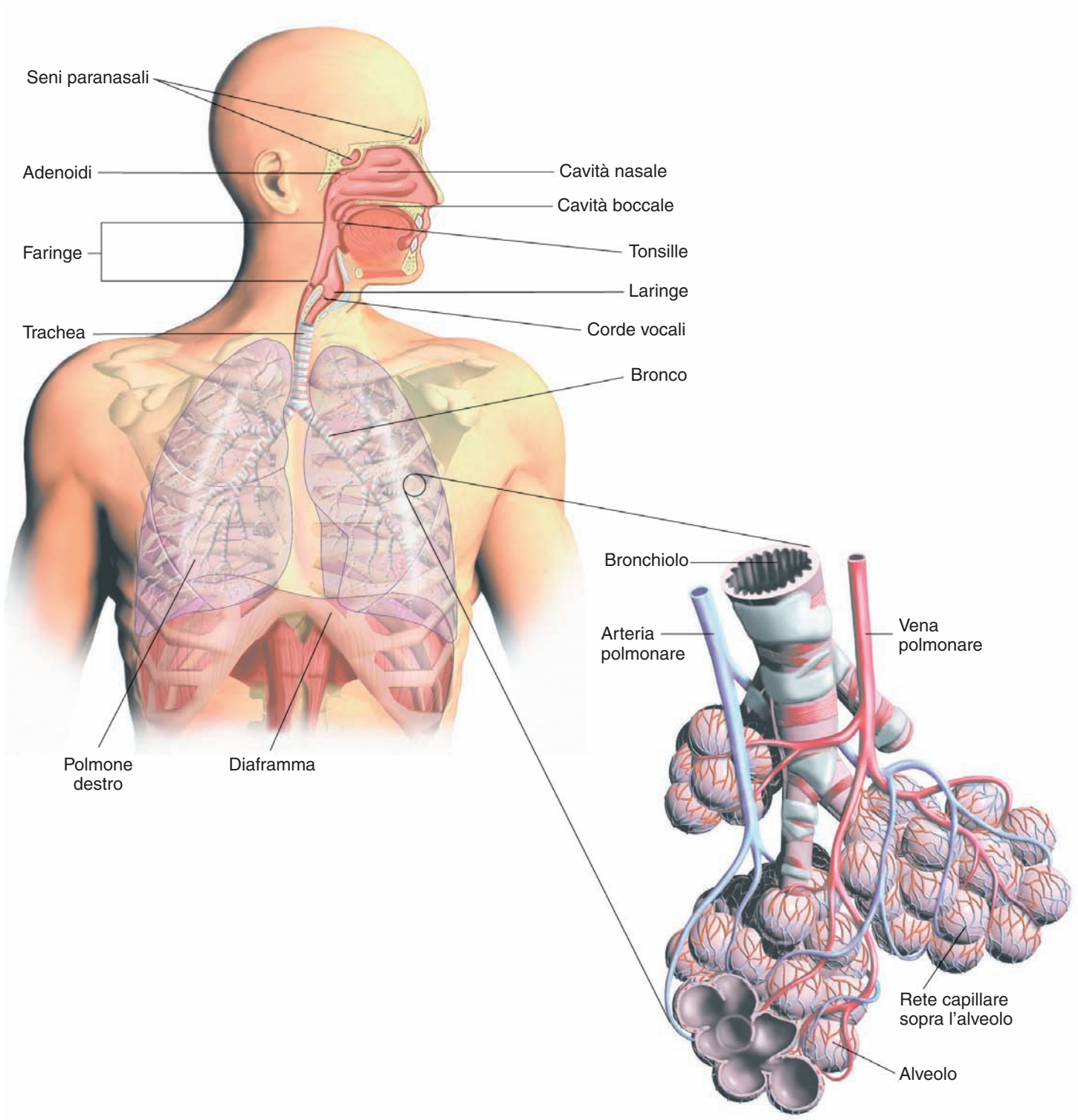
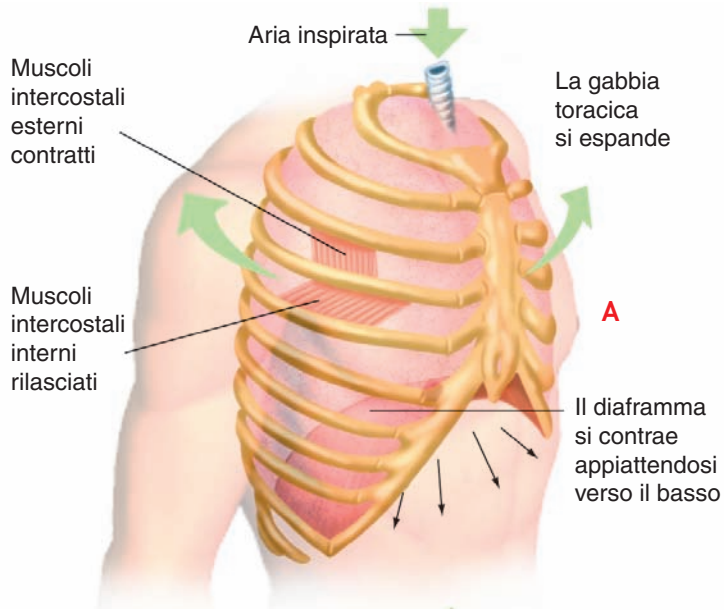


*Fornisce ossigeno al sangue.
Elimina anidride carbonica.*

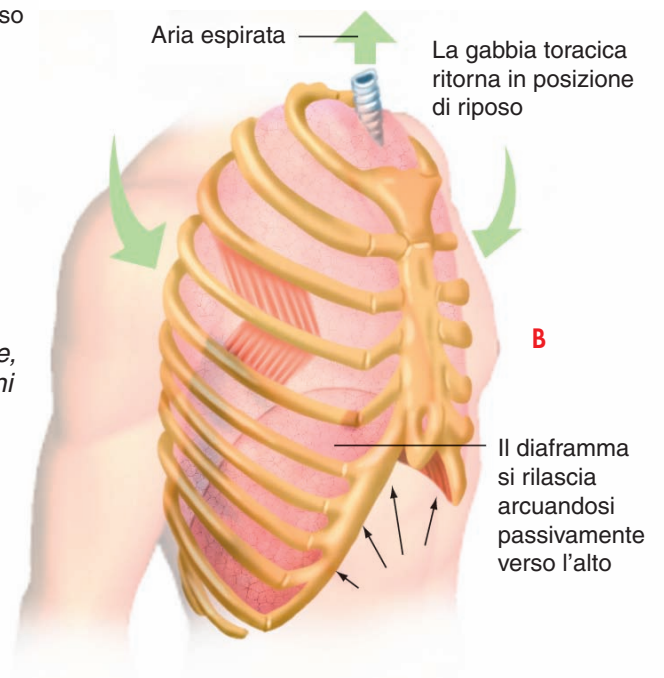


Nell'ingrandimento gli alveoli polmonari circondati dai capillari sanguigni.



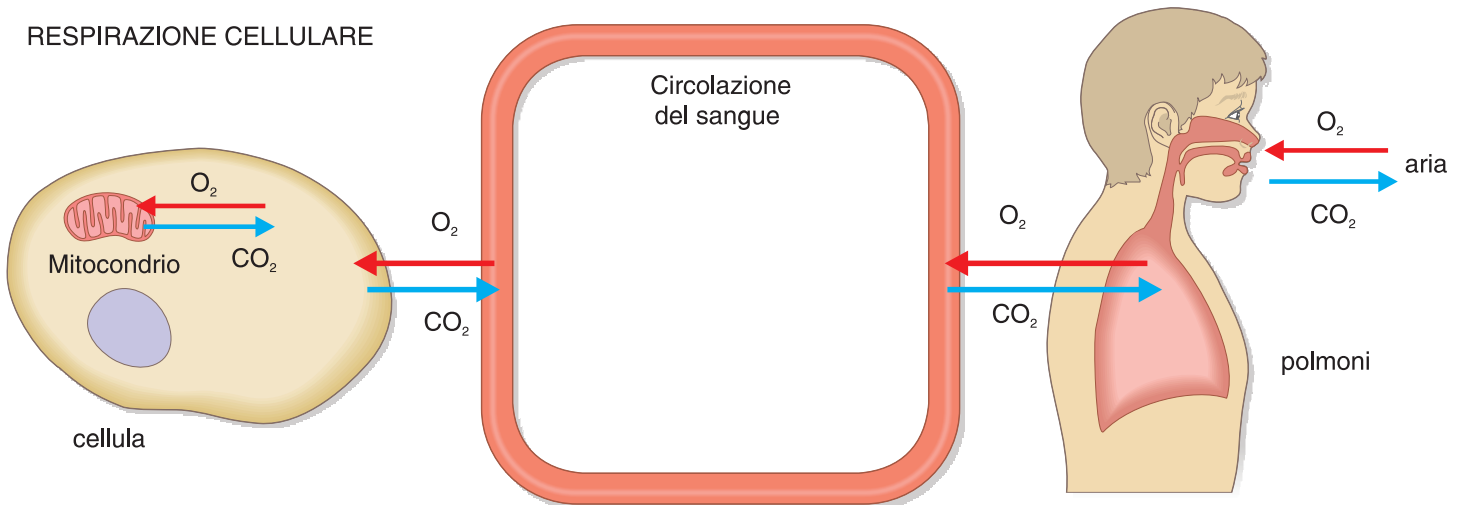
(a) *L'inspirazione, con aumento di volume dei polmoni*

(b) *L'espirazione, con compressione dei polmoni*



RESPIRAZIONE POLMONARE

RESPIRAZIONE CELLULARE



Il passaggio dei gas respiratori dall'esterno ai mitocondri, attraverso la circolazione del sangue, e viceversa.