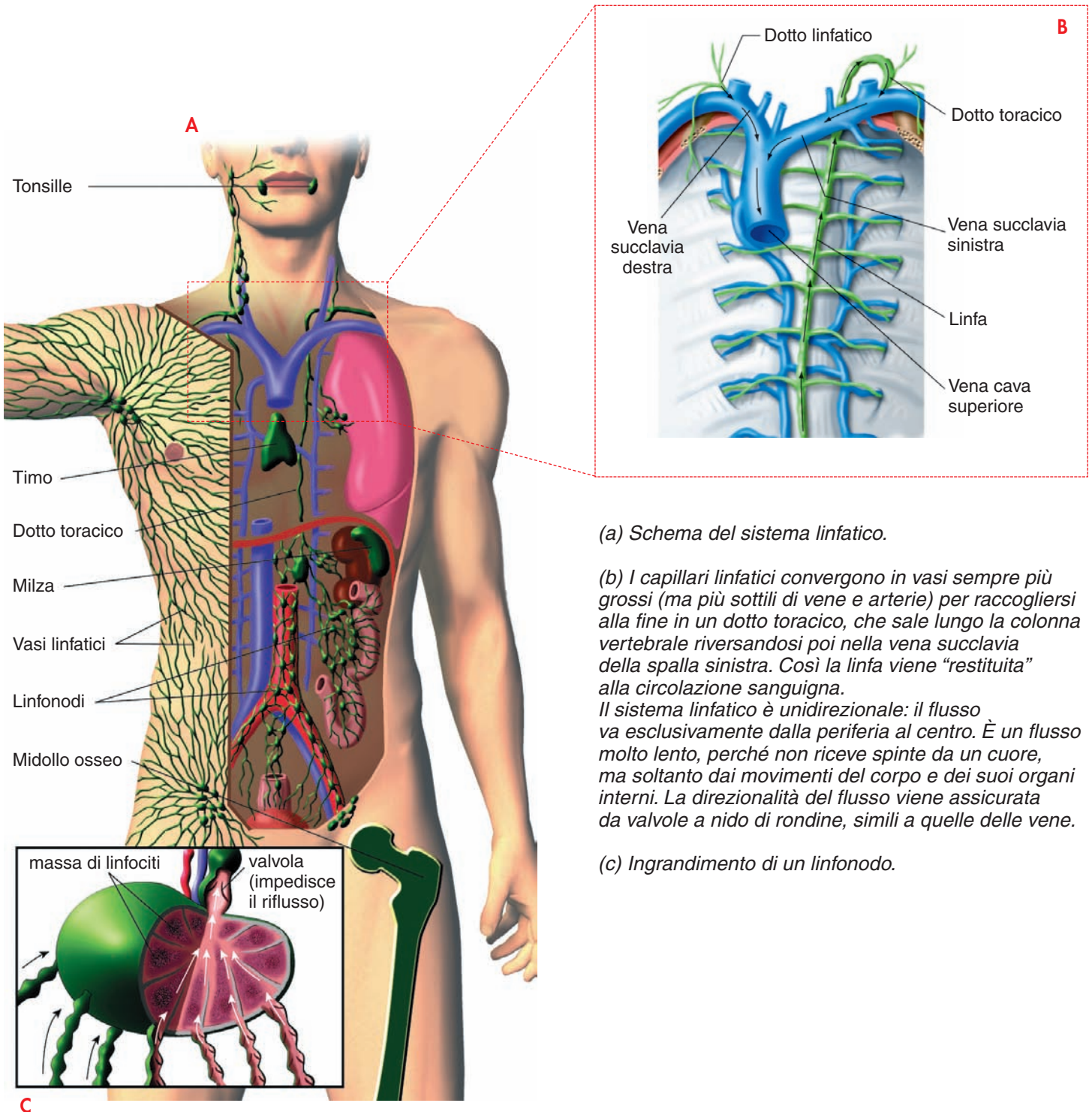


*Difende l'organismo dai parassiti
e da sostanze estranee.*



(a) Schema del sistema linfatico.

(b) I capillari linfatici convergono in vasi sempre più grossi (ma più sottili di vene e arterie) per raccogliersi alla fine in un dotto toracico, che sale lungo la colonna vertebrale riversandosi poi nella vena succlavia della spalla sinistra. Così la linfa viene "restituita" alla circolazione sanguigna.

Il sistema linfatico è unidirezionale: il flusso va esclusivamente dalla periferia al centro. È un flusso molto lento, perché non riceve spinte da un cuore, ma soltanto dai movimenti del corpo e dei suoi organi interni. La direzionalità del flusso viene assicurata da valvole a nido di rondine, simili a quelle delle vene.

(c) Ingrandimento di un linfonodo.