

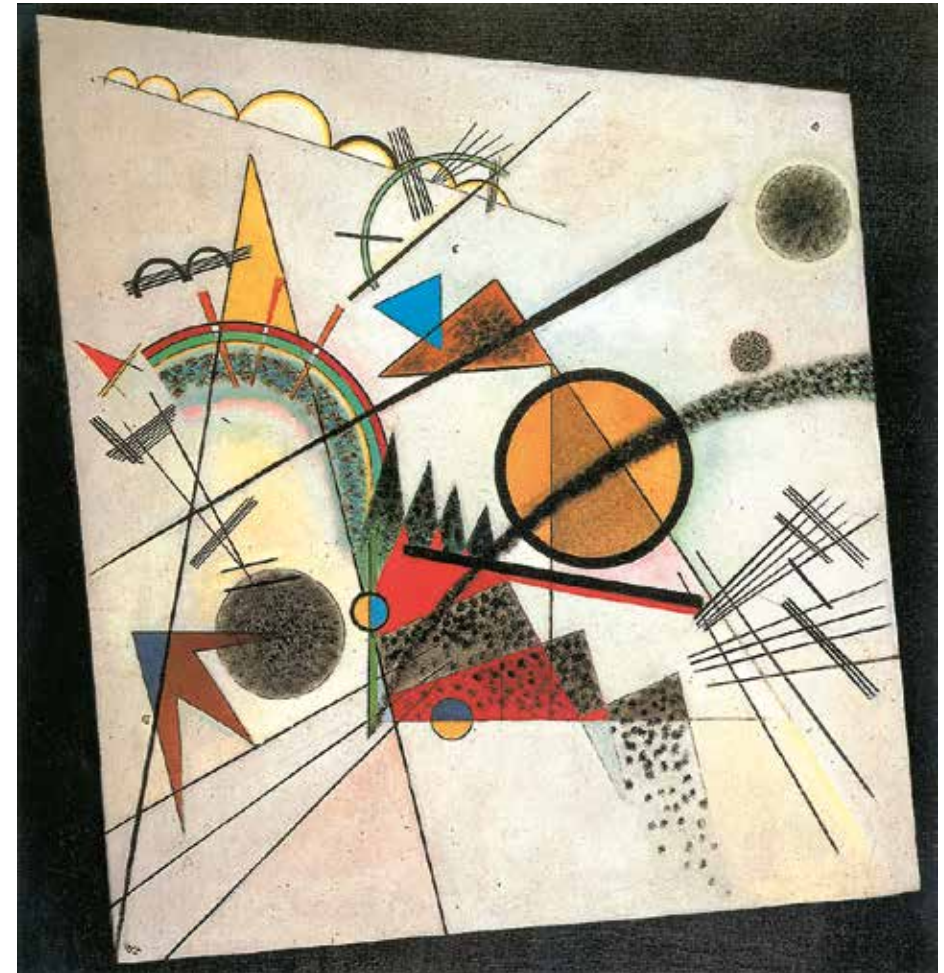
## Vasilij Kandinskij, *Grande studio* e *Nel riquadro nero*

Il *Grande studio*, realizzato per uno dei pannelli commissionati da Edwin R. Campbell, uno dei fondatori della casa automobilistica americana Chevrolet, appartiene alla **fase lirica**: dominano i colori vivaci e forti, mentre si scorgono a fatica le figure. Il pittore sembra affidarsi alla forza del gesto: i colori contrastati, appresi dalla pittura dei *fauves* e da quella di Van Gogh, si ravvivano a vicenda. La composizione è costruita sulla base del grumo di colori al centro, di forma complessiva vagamente circolare.



Vasilij Kandinskij, *Grande studio*, 1914. Olio su tela 100x78.  
Rotterdam, Museo Boijmans Van Beuningen.

Quando Kandinskij dipinse la tela *Nel riquadro nero*, aveva da poco aderito ad un **astrattismo** di tipo rigorosamente **geometrico**. Forme regolari si sommano, si rincorrono, si rafforzano a vicenda. Il gesto, che aveva caratterizzato la fase lirica di Kandinskij, lascia spazio ad una pittura più mentale, che si affida alla pura sensibilità visiva dell'artista. La composizione deriva dal rapporto tra il bordo nero e le figure geometriche, che sembrano galleggiare su un fondo chiaro.



Vasilij Kandinskij, *Nel riquadro nero*, 1923. Olio su tela, 97x93 cm.  
New York, Guggenheim Museum.