

## Osserviamo un gambero

*I crostacei sono animali molto conosciuti soprattutto perché sono un cibo pregiato. Raramente però ci si sofferma ad osservare con attenzione la forma esterna di questi animali.*

### ■ MATERIALE OCCORRENTE

- Un gambero acquistato in pescheria (occorre un gambero per gruppo di studenti).
- Un disegno con l'anatomia dell'animale.

### ■ TEMPI DI ESECUZIONE

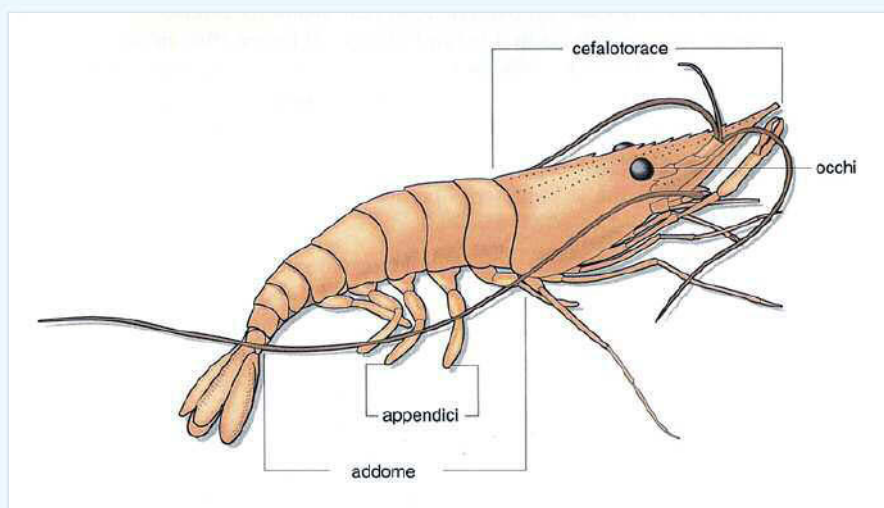
Mezz'ora.

### ■ LUOGO DELL'ESPERIENZA

Laboratorio.

### ■ PROCEDIMENTO

Prendete il gambero e passate all'osservazione dell'anatomia esterna (fig. 1). Il corpo è tipicamente segmentato ed è suddiviso in 3 regioni: il capo, il torace (fusi in cefalotorace) e l'addome. In corrispondenza del **cefalotorace** vi sono 5 paia di appendici (a funzione raptatoria e deambulatoria), le **antenne**, le **antennule**, le **mandibole** e gli **occhi composti**. Osservate il colore e la consistenza dell'**esoscheletro**.



### ■ APPROFONDIMENTI

1. Dalla forma delle appendici è possibile capirne la funzione. Che forma hanno le appendici a funzione raptatoria? E quelle con funzioni deambulatoria?
2. Che funzione hanno le antenne e le antennule?
3. Di che cosa si nutrono i gamberi? Per rispondere pensate alla forma di alcune appendici e alla struttura complessiva dell'animale.
4. I gamberi appartengono al *phylum* degli Artropodi e al *subphylum* dei Crostacei. Provate a confrontare il gambero con altri crostacei come i granchi, le aragoste, i paguri e gli astici. Potete anche ricercare foto di piccoli crostacei marini come le Eufrasie. Elencate tutti gli elementi comuni e le differenze. Le somiglianze potrebbero essere caratteristiche dell'intero *subphylum* dei Crostacei. Le differenze invece potrebbero indicare diverse abitudini di vita tra le specie prese in esame. Quali?
5. Provate ora ad indicare somiglianze e differenze tra un gambero, un ragno, un millepiedi e un grillo. Tutti questi animali sono Artropodi. Le loro somiglianze potrebbero indicare le caratteristiche del *Phylum* Artropodi. Che cosa vi suggeriscono le differenze?