

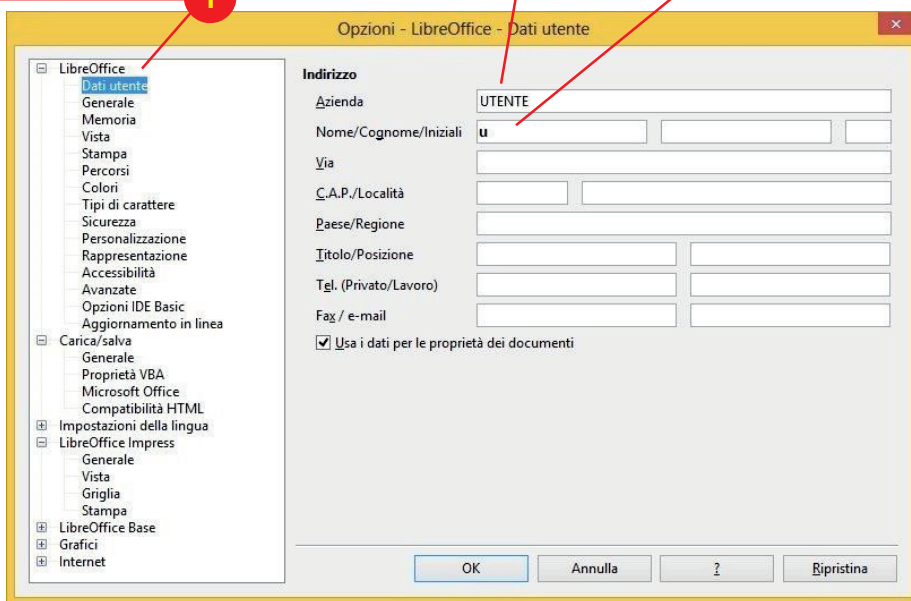
Impostare le opzioni di base del programma

Durante la creazione o modifica delle presentazioni, l'utente può identificarsi come autore e predisporre la cartella per salvare automaticamente i file.
Nel menu **Strumenti**, clic su **Opzioni**.

Riquadro **LibreOffice**, scelta **Dati utente**.

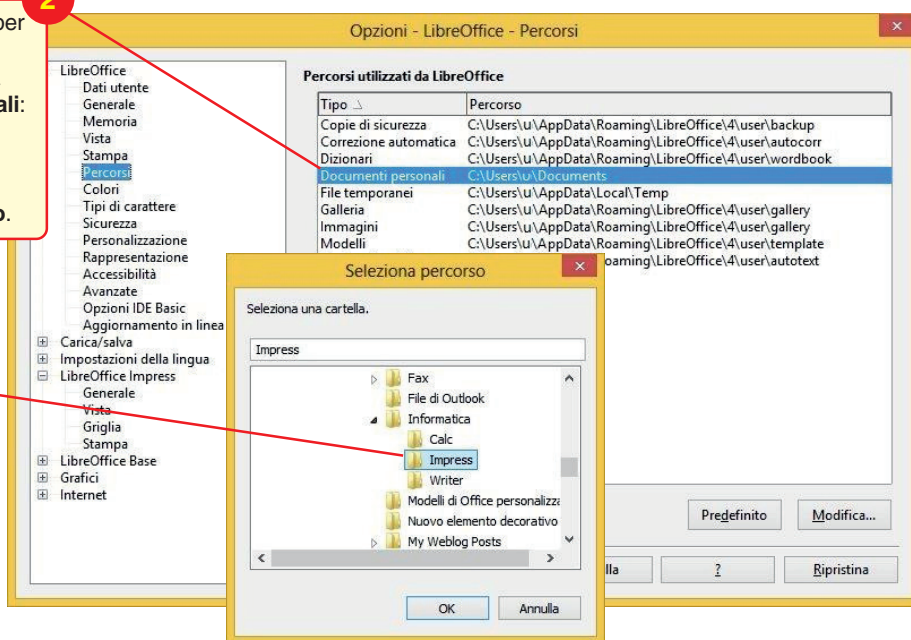
Scrivi il nome utente.

Scrivi le iniziali.



Riquadro **Percorsi** per il salvataggio delle presentazioni, scelta **Documenti personali**: clic sul pulsante **Modifica**; si apre la finestra **Selezione percorso**.

Percorso per il salvataggio.



Confermare le scelte fatte facendo clic su **OK** in ogni finestra.