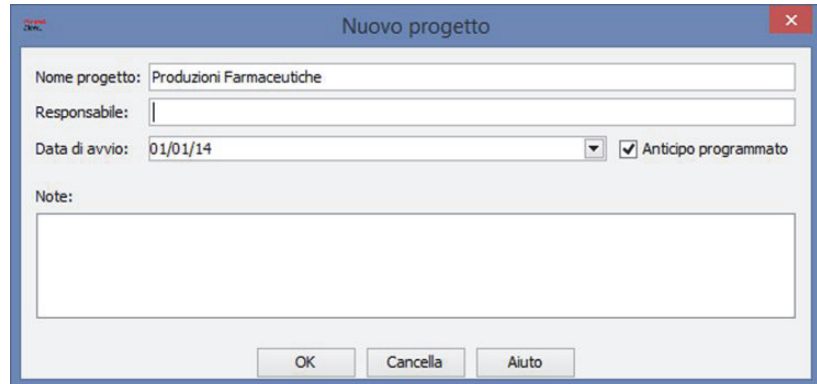
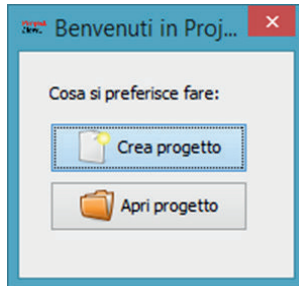


Il software ProjectLibre

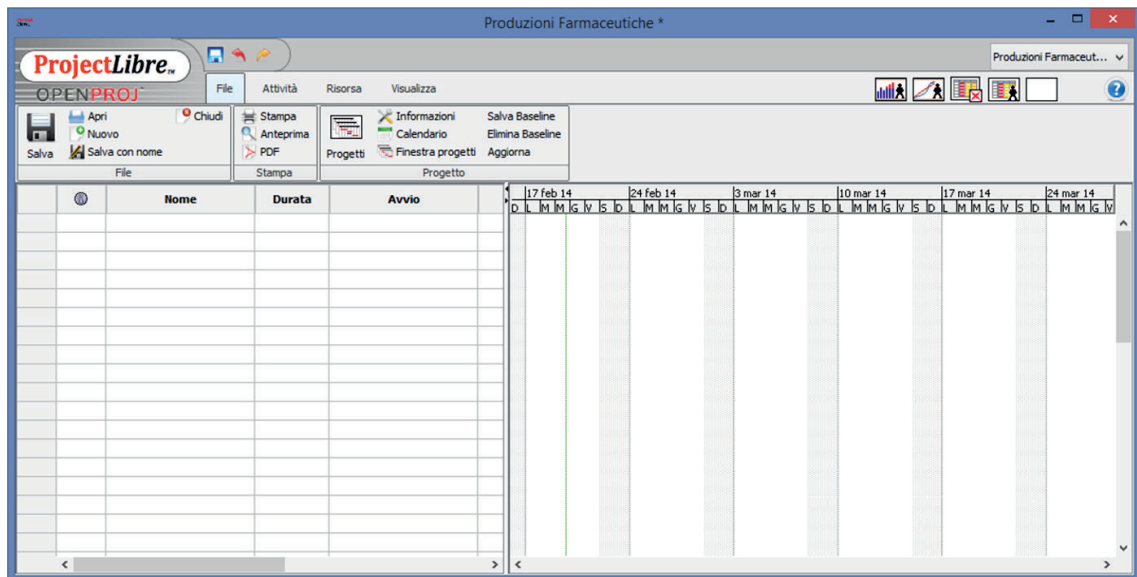
ProjectLibre è un programma ideato per semplificare la creazione di un piano di progetto secondo le metodologie standard della gestione di progetto.

All'avvio *ProjectLibre* richiede se creare un nuovo progetto o aprirne uno esistente.

Per creare un nuovo progetto, occorre fornire per esso un titolo e una data d'inizio.



Il programma presenta automaticamente la visualizzazione Gantt, con una schermata suddivisa in due pannelli.



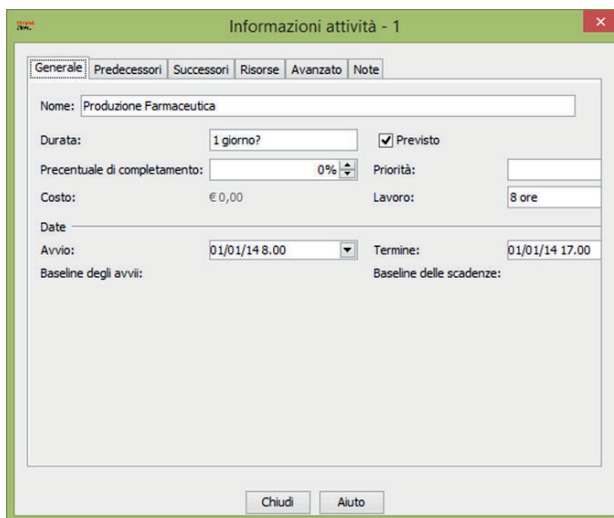
La parte sinistra della schermata è una griglia di informazioni analitiche sul progetto e funziona in modo simile ad un foglio di calcolo già impostato con i tipi e i formati corretti. Per inserire informazioni nella griglia, si deve fare clic con il mouse su una cella e digitare un valore valido per il contenuto.

La parte destra è la rappresentazione con il *Diagramma di Gantt* delle attività inserite nella parte analitica. Dopo aver definito le attività, si può interagire graficamente anche con il diagramma, per modificare la pianificazione.

Le impostazioni relative ad un'attività, sono raccolte in una finestra di dialogo, che viene aperta quando si fa doppio clic con il mouse su una cella in cui sia stato definito almeno il titolo.

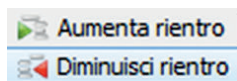
Nella schermata si possono impostare le seguenti informazioni, parte delle quali è configurabile anche dalla griglia analitica o graficamente:

- Durata, con indicazione del grado di certezza della stima: la casella di controllo *Previsto* consente di indicare che la stima della durata è incerta.
- Percentuale di completamento.
- Date di avvio e di completamento.
- Quantità di lavoro necessario: la differenza tra lavoro e durata è espressa attraverso questa impostazione.
- Priorità: valore numerico che indica la priorità di un'attività. A parità di altri vincoli, *Project Libre* pianifica prima l'esecuzione dell'attività con priorità più alta.
- Predecessori e successori: sono le attività che seguono o precedono l'attività che si sta configurando. Dalla finestra di dialogo delle proprietà dell'attività, si può impostare la tipologia di vincolo (fine-inizio, fine-fine, inizio-inizio) e il ritardo in giorni rispetto al vincolo, che è un'informazione non specificata nella griglia analitica.
- Risorse impiegate per lo svolgimento dell'attività.
- Impostazione *Attività cardine*: permette di indicare che l'attività è un'attività cardine (o *milestone*).
- Codice WBS personalizzato.
- Tipo di calcolo che viene adottato quando *Project Libre* ricalcola il piano di progetto.
- Note.



La barra multifunzione con le schede degli strumenti (*File, Attività, Risorsa, Visualizza*), nella parte superiore della finestra, consente di interagire con il progetto.

Si osservi il funzionamento dei pulsanti *Aumenta rientro* e *Diminuisci rientro*: servono per spostare ad un maggiore o minore livello di dettaglio un'attività rispetto all'attività che la precede.



Con questi pulsanti si crea in pratica la struttura gerarchica che va da un'attività di maggiore sintesi a un'attività di maggiore dettaglio.