



Strumenti per la creazione di griglie (software *Pencil*)

Per creare una griglia per un sito Web è possibile usare diversi software reperibili in rete, tra cui il software *open source* **Pencil**.

Pencil è scaricabile dai seguenti link:

<http://code.google.com/p/evoluspencil/downloads/list>

<http://pencil.evolus.vn/en-US/Home.aspx>

Pencil permette di creare facilmente prototipi di pagine Web e documenti inserendo in ogni pagina forme, testi, collegamenti, tabelle, immagini, titoli e tutto quanto necessario per la creazione di una griglia completa.

Pencil è disponibile sia come componente aggiuntivo (*add-on*) del browser Mozilla Firefox, sia come programma *standalone*.

Nel primo caso per usare Pencil è necessario avere installato Firefox, mentre nel secondo caso il software non necessita di un browser particolare e può essere installato su qualsiasi computer.

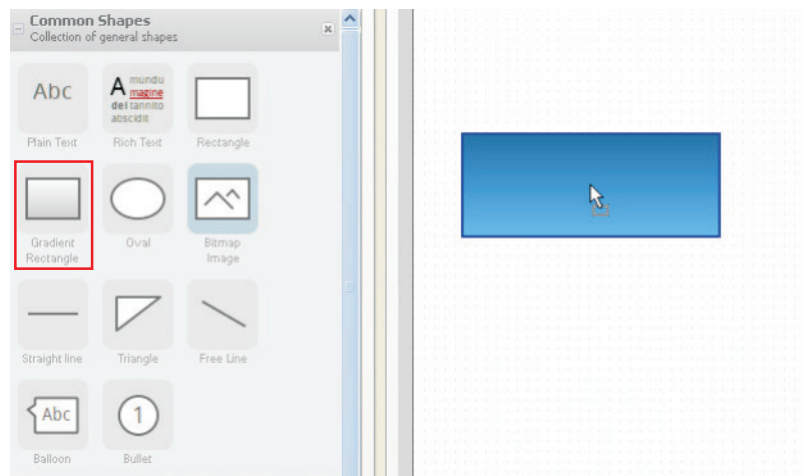
Realizziamo una struttura come la seguente.



Dopo aver installato Pencil, apriamolo facendo doppio clic sul file *Pencil.exe*.

Dalla finestra delle forme comuni (*Common Shapes*) facciamo clic sull'icona *Gradient Rectangle* per selezionare l'oggetto del rettangolo contenente sfumatura. Trasciniamo l'icona sul foglio a destra e rilasciamo.

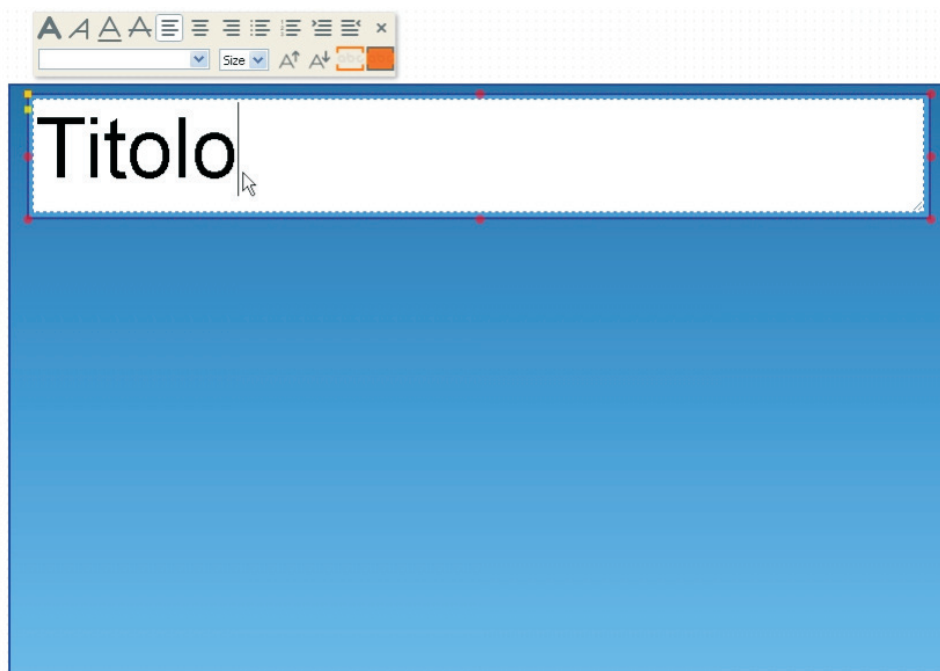




Per aumentare le dimensioni del rettangolo, che corrisponde allo sfondo della pagina, facciamo clic sul vertice in basso a sinistra e trasciniamolo assegnando la dimensione desiderata.



Trasciniamo sulla pagina un oggetto rettangolo (icona *Rectangle*) e posizioniamolo all'interno dello sfondo in alto a sinistra. Allarghiamo e allunghiamo in modo che occupi circa un quarto dello spazio a disposizione in altezza e facciamo doppio clic su di esso. Digitiamo la scritta *Titolo* e premiamo il tasto *Invio*.



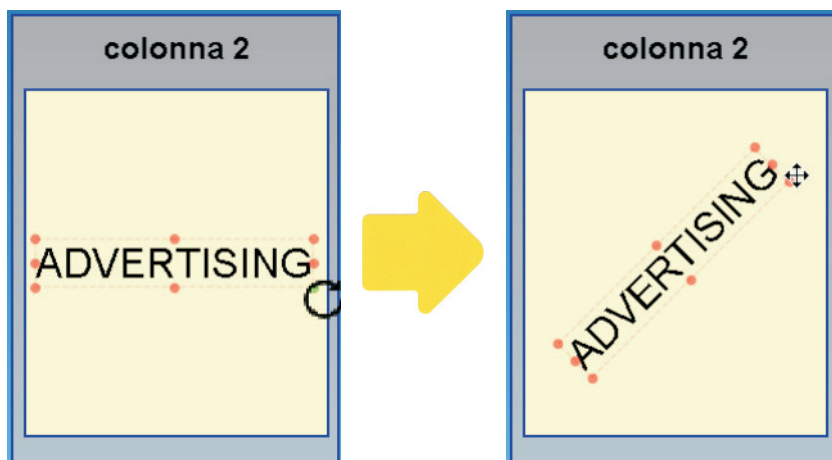
Per cambiare il colore di sfondo del rettangolo *Titolo* facciamo clic con il tasto destro su di esso e scegliamo *Properties*.

Selezioniamo il colore azzurro e aumentiamo il valore di *Opacity* (trasparenza) portandolo a 70%. Facciamo clic su *Apply* per vedere l'anteprima del risultato e poi su *Close*.

Allo stesso modo creiamo la struttura della prima colonna contenente due riquadri con testo e immagine.

Per inserire il testo in alto o in obliquo rispetto al rettangolo, occorre usare lo strumento *Rich Text*: lo trasciniamo nella pagina e facciamo doppio clic per inserire il testo assegnando una dimensione e un carattere.

Per ruotarlo facciamo due clic successivi sul testo per visualizzare l'opzione di rotazione.



Completiamo il prototipo con le altre colonne e il rettangolo contenente il piè di pagina. Salviamo il nostro lavoro (*Pulsante Pencil, Document, Save As...*) assegnandogli un nome e esportiamo il progetto come immagine PNG.

