



Uso dell'emulatore per iPhone e iPad

Il simulatore per iPhone e iPad è scaricabile dal sito di *Electricplum*:

<http://www.electricplum.com/products.html>

La versione *free* è disponibile sia per Windows che per Mac.

Scaricato il software, è necessario estrarre il contenuto della cartella *zip* nel proprio hard disk ed avviare il file *setup.exe* per effettuare l'installazione.

All'apertura del programma è possibile scegliere tra l'interfaccia dell'iPhone e quella dell'iPad.

Select an iOS Web Browser Simulation

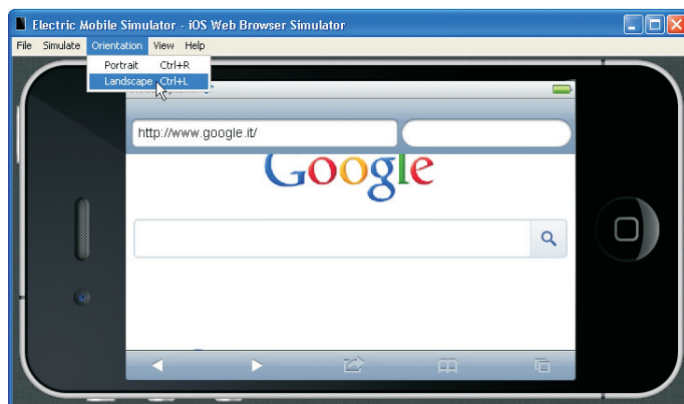


electric plum
Power for the Mobile Web

Per visualizzare un indirizzo Web basta portare il cursore nella parte in alto della finestra: si attiva una barra per l'immissione dell'indirizzo.



È anche possibile cambiare l'orientamento del dispositivo, scegliendo tra *portrait* (verticale) o *landscape* (orizzontale).



Tramite i pulsanti con le frecce a destra e a sinistra è possibile scorrere le pagine che sono state aperte.



È poi possibile salvare un'istantanea della visualizzazione facendo clic sul menu *File* e scegliendo *Save Screen Shot*, o in alternativa premendo la combinazione di tasti *Ctrl+Shift+S*. L'immagine prodotta è in formato *.png* di buona qualità con trasparenze.

