

Ripetizione con controllo di fine input

In un aeroporto sono stati rilevati, nel mese di febbraio, il numero complessivo di passeggeri diretti verso ciascuna delle città che sono destinazione dei voli. A quale città corrisponde il numero massimo di passeggeri? Quanti sono stati i passeggeri per quella città?

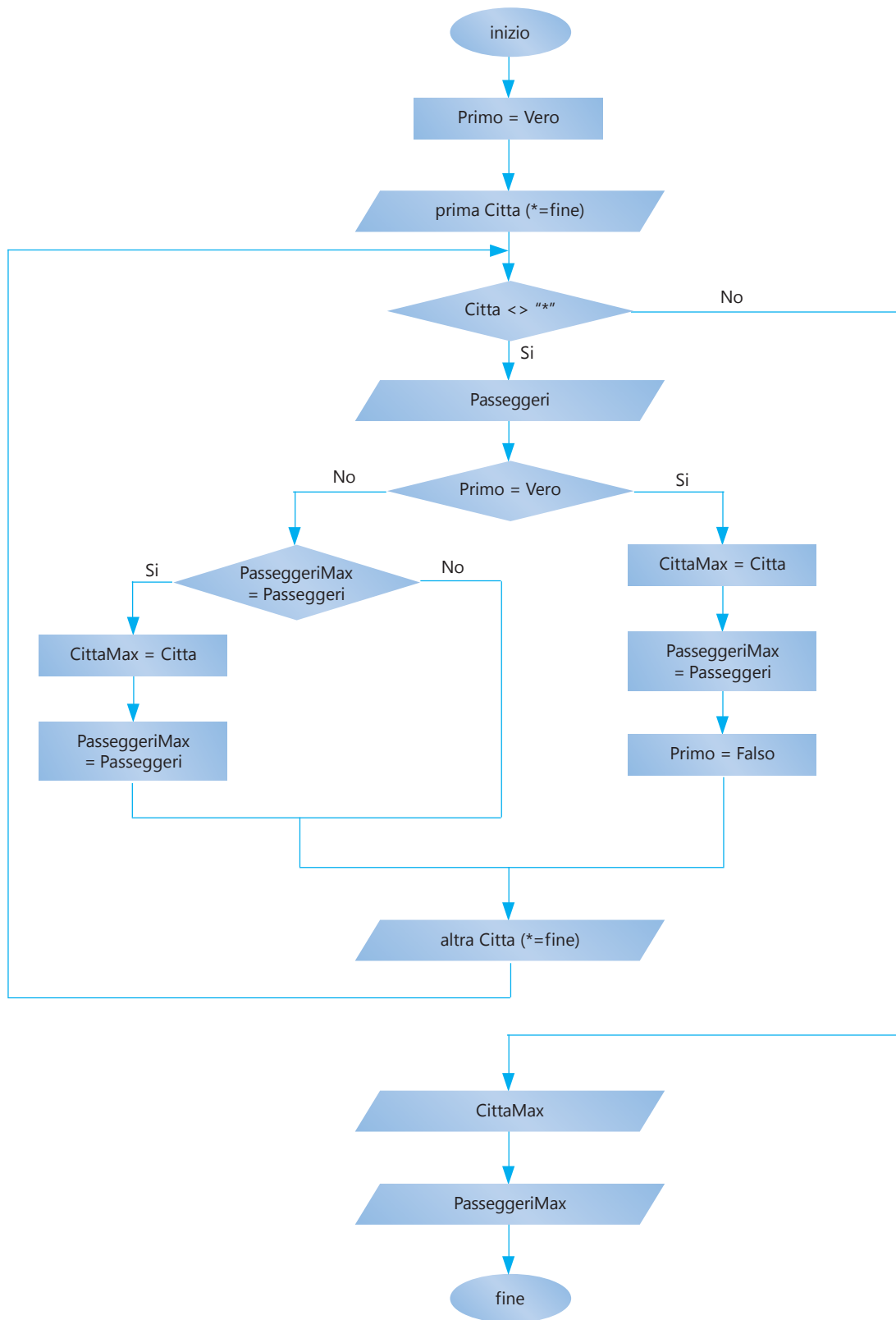
Descrizione del problema

Assegno alla variabile booleana Primo=vero. Esamino i voli uno ad uno, facendo entrare Citta e Passeggeri. Se Primo = Vero, allora assegno CittaMax = Citta, PasseggeriMax = Passeggeri e Primo = Falso, altrimenti, se Passeggeri > PasseggeriMax allora assegno CittaMax = Citta e PasseggeriMax = Passeggeri. Ripeto per tutti i voli. Alla fine comunico CittaMax e PasseggeriMax

Dati di input Elenco voli, di ciascuno:
Citta, Passeggeri
Dati di output CittaMax, PasseggeriMax
Variabili di lavoro Primo

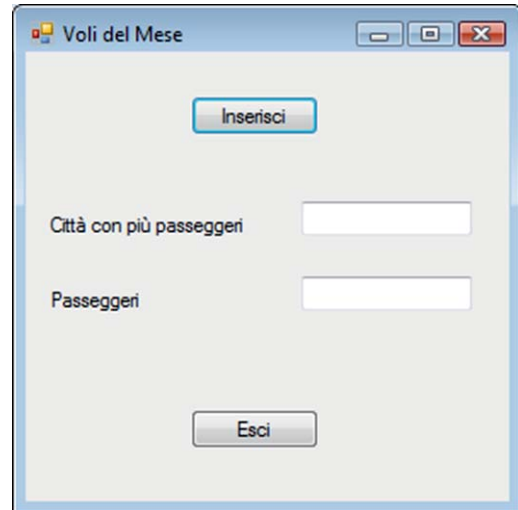
Algoritmo

```
inizio
  assegna Primo = Vero
  immetti prima Citta (* = fine)
  esegui mentre Citta <> "*"
    immetti Passeggeri
    se Primo = Vero
      allora
        assegna CittaMax = Citta
        assegna PasseggeriMax = Passeggeri
        assegna Primo = Falso
      altrimenti
        se Passeggeri > PasseggeriMax
          allora
            CittaMax=Citta
            PasseggeriMax=Passeggeri
          fine se
    fine se
  immetti altra Citta (*=fine)
  ripeti
  scrivi CittaMax
  scrivi PasseggeriMax
fine
```



Interfaccia Grafica

Classe	Proprietà dell'oggetto	
Form	Name	frmVoli
	Text	Voli del Mese
Button	Name	btnInserisci
	Text	Inserisci
Button	Name	btnEsci
	Text	Esci
Label	Name	lblCittàMax
	Text	Città con più passeggeri
Label	Name	lblPasseggeriMax
	Text	Passeggeri
TextBox	Name	txtCittàMax
TextBox	Name	txtPasseggeriMax



Codice Visual Basic

```
Public Class frmVoli

    Private Sub btnInserisci_Click(ByVal sender As System.Object, ByVal e As System.EventArgs) Handles btnInserisci.Click
        'dichiaro le variabili
        Dim Citta, CittaMax As String
        Dim Passeggeri, PasseggeriMax As Integer
        Dim Primo As Boolean

        'assegno primo a true, siamo ancora al primo volo
        Primo = True

        'acquisisco l'input con un ciclo
        'acquisisco la prima città
        Citta = InputBox("Inserisci la prima città (* per uscire)",
        "Inserimento Volo")
        'esamino i voli uno ad uno
        Do While Citta <> "*"
            Passeggeri = Val(InputBox("Inserisci i passeggeri", "Inserimento
            volo"))
            If Primo Then
                CittaMax = Citta
                PasseggeriMax = Passeggeri
                Primo = False
            Else
                If Passeggeri > PasseggeriMax Then
                    CittaMax = Citta
                    PasseggeriMax = Passeggeri
                End If
            End If
        End While
    End Sub
End Class
```

```
        Citta = InputBox("Inserisci altra città (* per uscire)",  
"Inserimento volo")  
    Loop  
  
    'comunico l'output (CittaMax e PasseggeriMax)  
    txtCittàMax.Text = CittaMax  
    txtPasseggeriMax.Text = PasseggeriMax.ToString  
End Sub  
  
Private Sub btnEsci_Click(ByVal sender As System.Object, ByVal e As  
System.EventArgs) Handles btnEsci.Click  
    End  
End Sub  
End Class
```