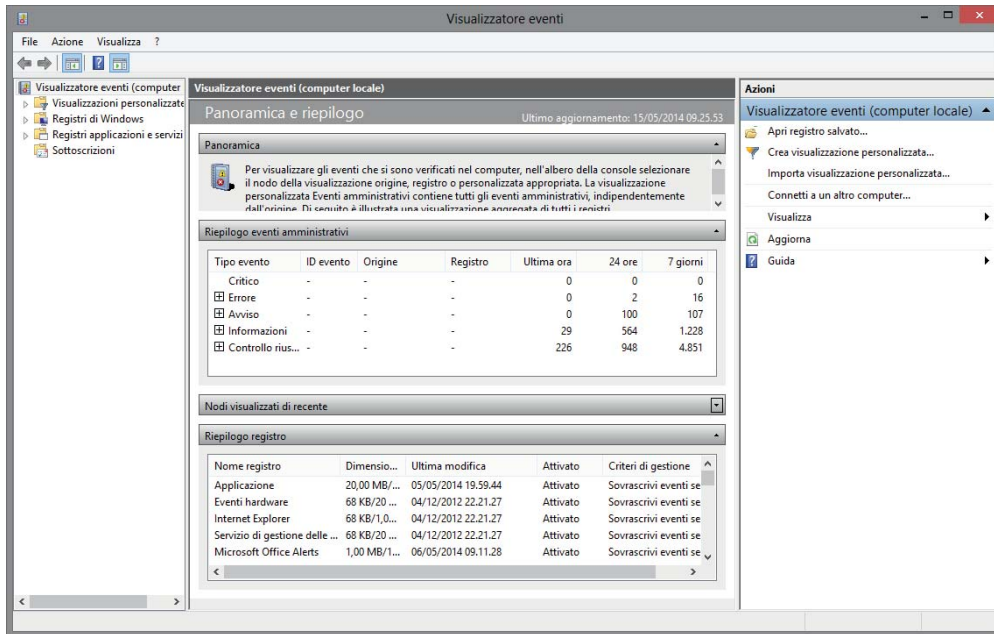
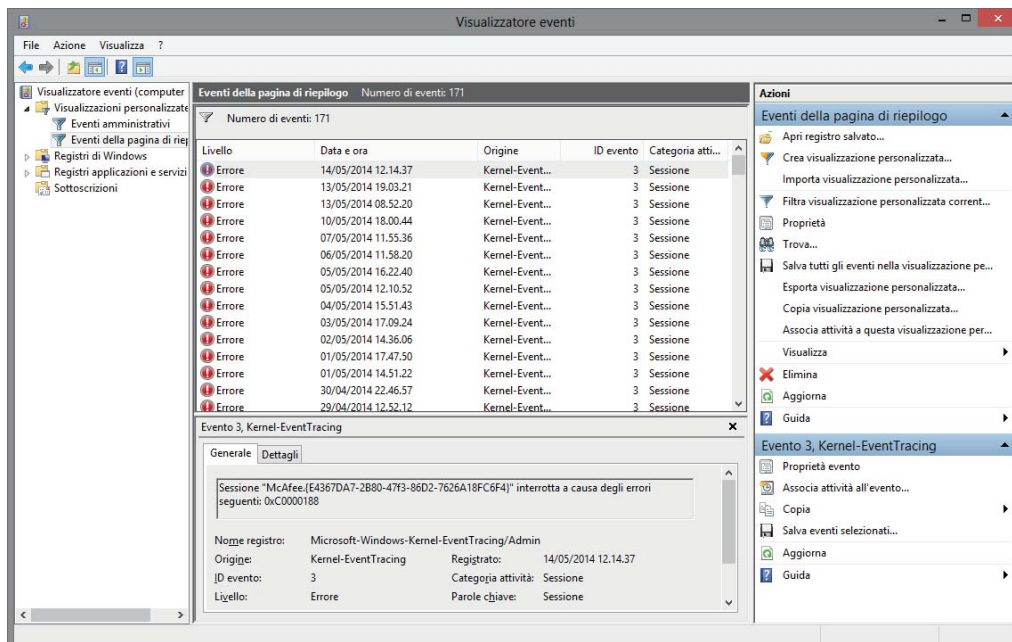


Visualizzatore eventi

In molte occasioni è utile visualizzare le operazioni svolte dal sistema, i messaggi di errore dei programmi, gli aggiornamenti effettuati, sia per trovare eventuali errori, sia per verificare lo stato del sistema. Per questa attività di controllo si usa lo strumento **Visualizzatore Eventi**. Il programma si apre dal **Pannello di Controllo, Sistema e sicurezza, Strumenti di amministrazione, Visualizza i registri eventi**.



Nella finestra principale viene visualizzato un **riepilogo degli eventi**, suddivisi a seconda del tipo (*Errore, Avviso, Informazione, Controllo riuscito e Controllo non riuscito*) e del periodo di tempo (*Ultima ora, ultime 24 ore, ultima settimana, Totale*).



Con un clic sul tipo, per esempio su *Errore*, vengono visualizzati i **dettagli degli eventi**. In particolare, nell'ultima colonna viene mostrato quante volte si è ripetuto l'evento.

Se si desiderano maggiori informazioni sul tipo di evento, per esempio l'ora in cui si è verificato, è necessario fare un doppio clic su di esso. In modo analogo, con un doppio clic sul nome di un particolare evento, viene visualizzata la finestra con tutti i dettagli.

Il *Visualizzatore eventi* si integra con il programma **Pianificazione Attività**. È quindi possibile pianificare l'esecuzione di un programma in seguito alla registrazione di un evento: si deve fare clic con il tasto destro e selezionare l'opzione **Associa attività all'evento**.

Molti programmi utilizzano semplici file di testo per registrare l'elenco dei **log**, cioè le informazioni sugli avvenimenti. In questo caso, conoscendo il nome del file, è sufficiente utilizzare un editor di testo (per *Blocco Note*) per la visualizzazione delle informazioni.