

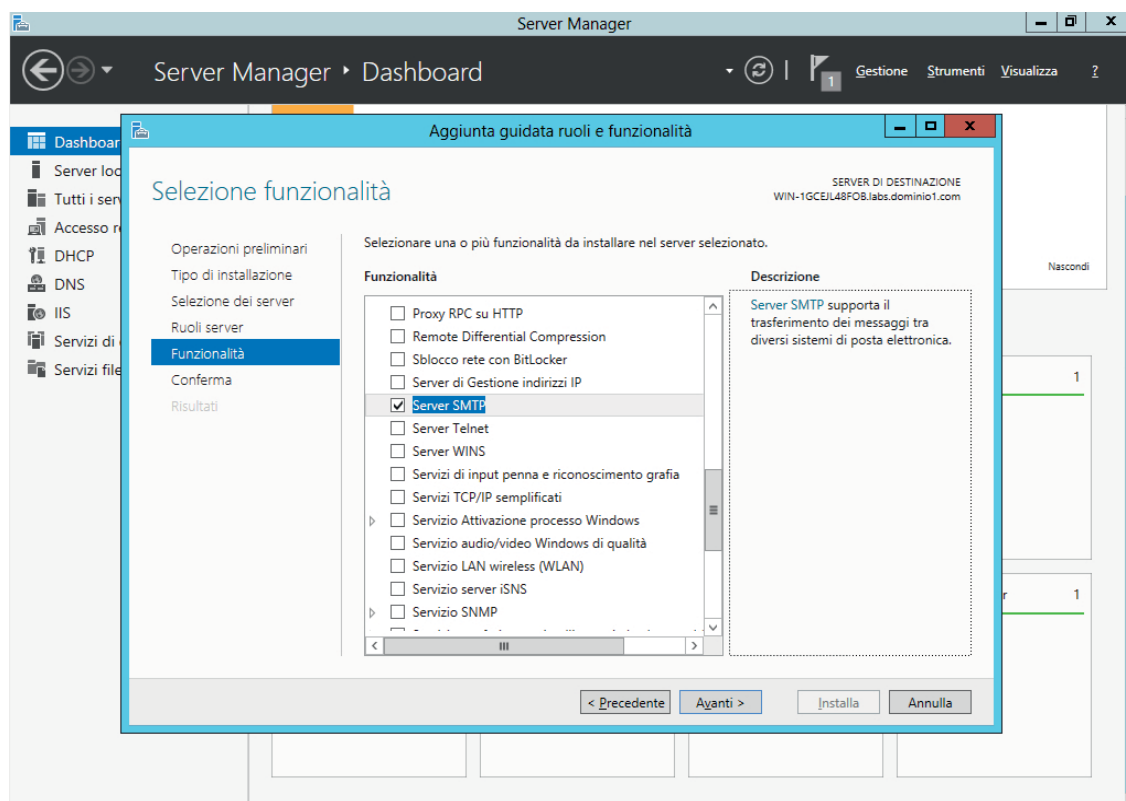
## Il server per la posta elettronica

Per le caratteristiche generali del server di posta elettronica e per i protocolli utilizzati, si riveda quanto già detto nel Paragrafo 7 dell'inserito precedente sul sistema operativo Linux.

Il server SMTP di Windows Server utilizza il protocollo standard Internet SMTP (*Simple Mail Transfer Protocol*) per il trasporto e la consegna dei messaggi.

Per installare il server SMTP:

1. Nella schermata **Start** fare clic su **Server Manager**.
2. Fare clic su **Gestione** e quindi su **Aggiungi ruoli e funzionalità**.
3. Nella pagina **Prima di iniziare** fare clic su **Avanti**.
4. Nella pagina **Tipo di installazione** selezionare **Installazione basata su ruoli o basata su funzionalità** e quindi fare clic su **Avanti**.
5. Nella pagina **Selezione dei server** scegliere il server su cui si desidera installare il server SMTP.
6. Nella pagina **Aggiunta guidata ruoli e funzionalità**, fare clic su **Funzionalità** e selezionare **Server SMTP**.



7. Nella finestra che si apre, viene chiesto **Aggiungere funzionalità visualizzate per Server SMTP?:** fare clic su **Aggiungi funzionalità**.
8. Nella pagina **Selezione funzionalità** fare clic su **Avanti**.
9. Nella pagina **Conferma** verificare che l'elenco comprenda *Server SMTP* insieme ad eventuali funzionalità e ruoli associati.
10. Scegliere **Installa**.