



## Diagrammi a blocchi con Word

**Problema:** Calcolare il preventivo di una gita scolastica

*Il problema consiste nell'esaminare i costi di una gita scolastica, confrontando i mezzi di trasporto autobus e treno per raggiungere la città, meta della visita di istruzione. Sulla base dei calcoli effettuati, si deve decidere qual è il mezzo di trasporto più conveniente.*

### Algoritmo in pseudocodifica

inizio

    immetti Numero dei Partecipanti (NP)

    immetti Costo Treno per Persona (CTP)

    immetti Costo Autobus complessivo (CA)

    calcola Costo Autobus per Persona (CAP) = Costo Autobus:Numero Partecipanti (CA:NP)

    se CAP è minore di CTP allora

        scelta = autobus

    altrimenti

        scelta = treno

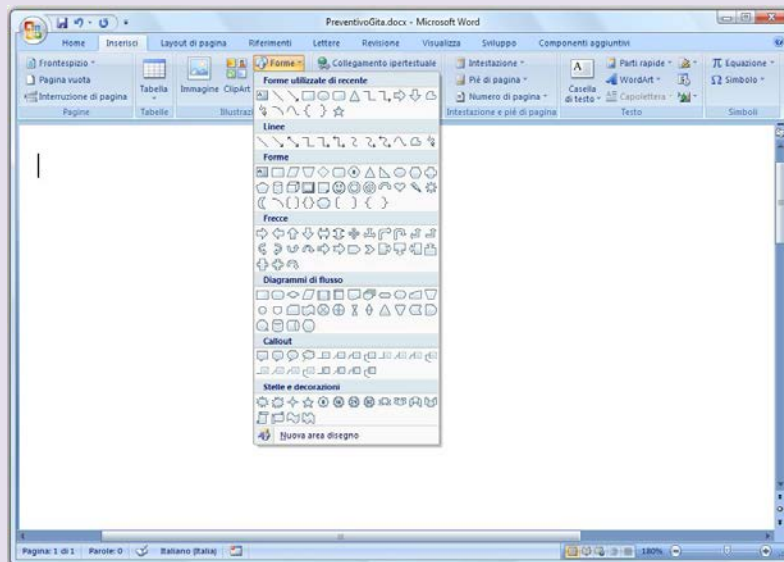
    fine se

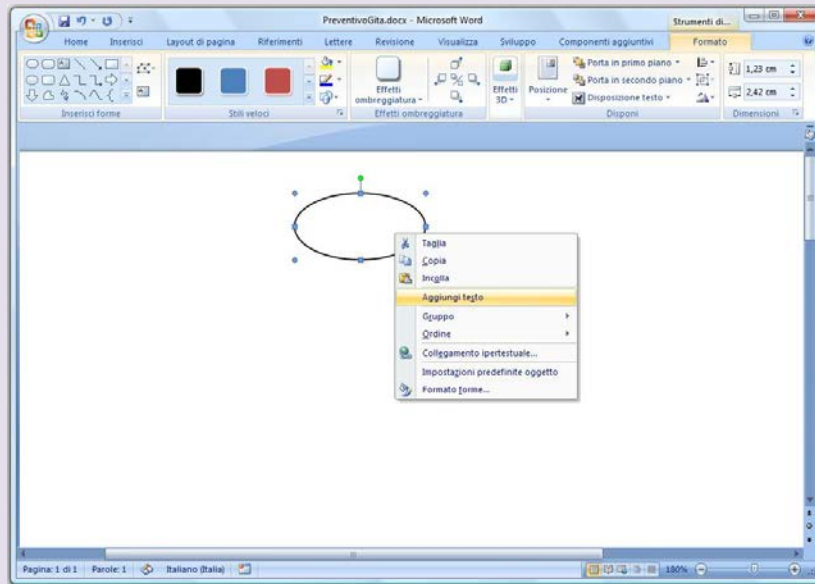
    scrivi scelta

fine

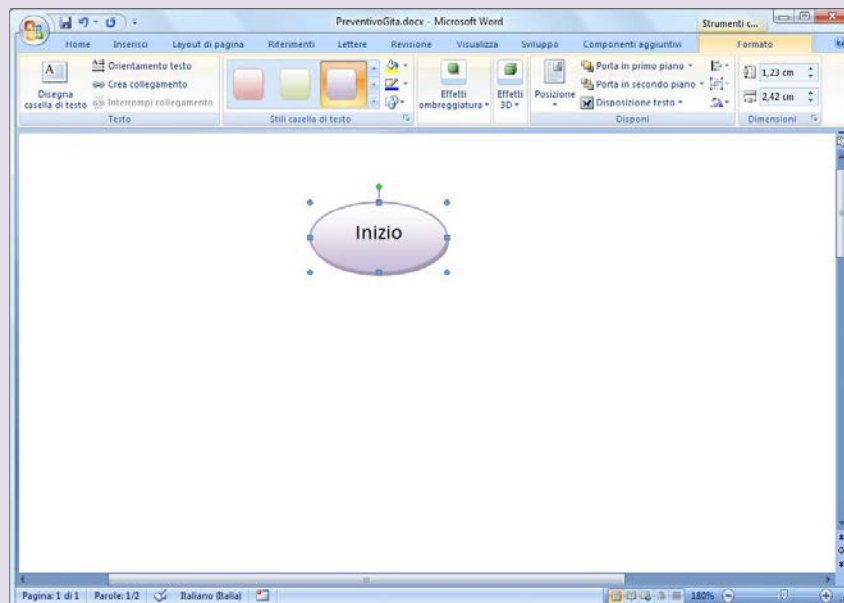
### Diagramma a blocchi

In *Word* I simboli standard dei diagrammi di flusso si trovano nella scheda **Inserisci**, pulsante **Forme**, categoria **Diagrammi di flusso**.

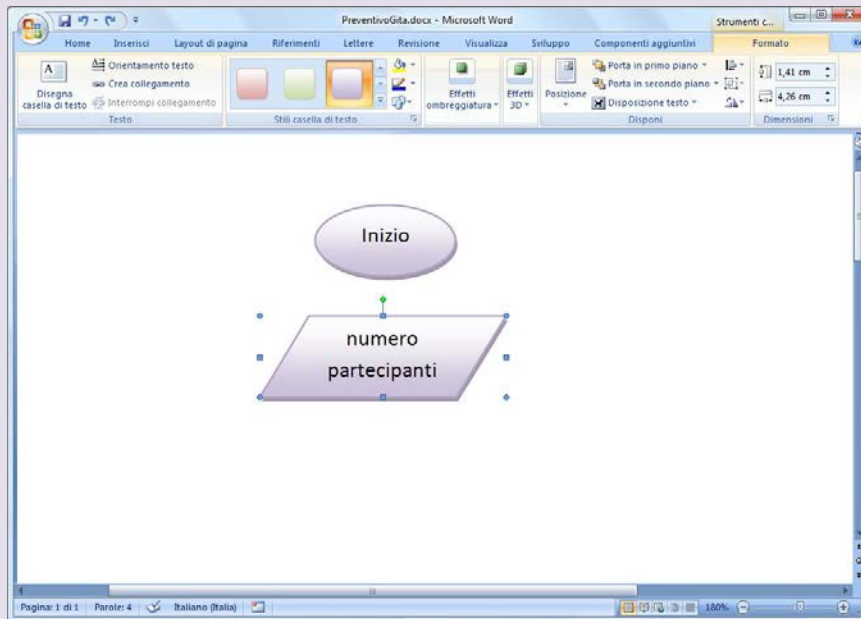




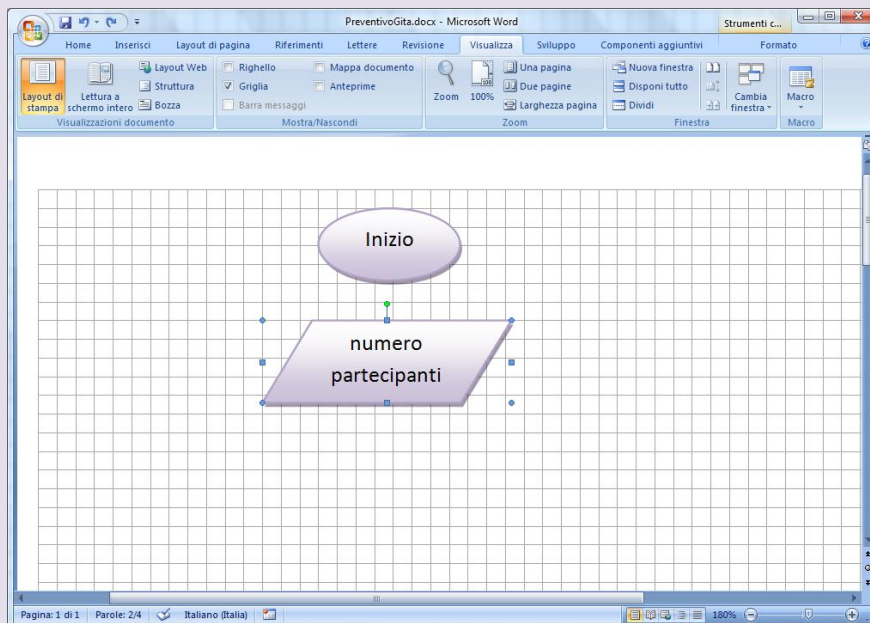
Per il simbolo di *Inizio*, usa la forma **Ovale** della categoria **Forme**. Trascina il mouse per determinare le dimensioni. Puoi usare le maniglie attorno al simbolo per ridimensionare la figura. Inoltre quando passi con il mouse sopra la figura, il puntatore assume la forma con le quattro frecce: tenendo premuto il tasto sinistro del mouse, puoi spostare la figura in un'altra posizione del documento. Fai poi clic all'interno con il tasto destro del mouse e scegli **Aggiungi testo**. Scrivi la parola **Inizio**. Assegna anche l'allineamento centrato usando la **barra di formattazione rapida**.



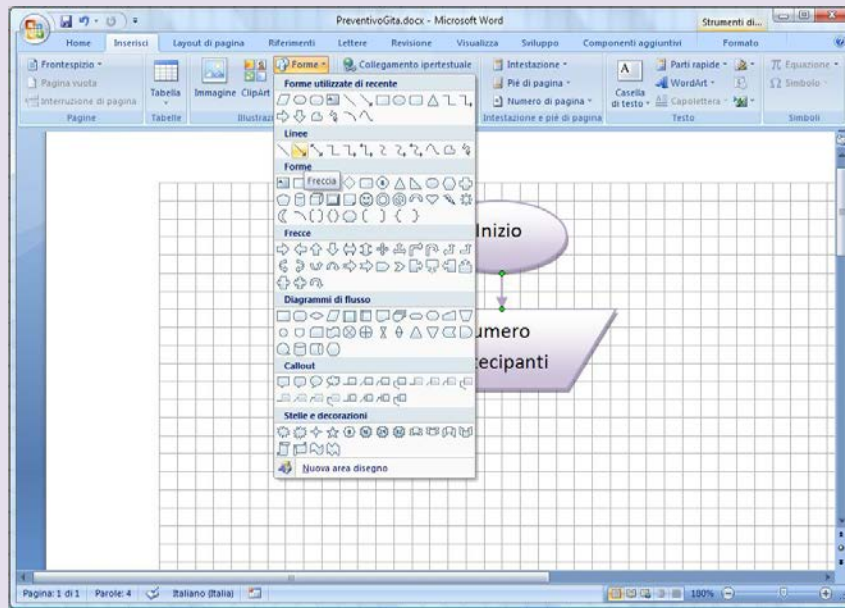
Usando gli **Stili casella di testo** della scheda **Formato**, puoi anche assegnare un colore e un effetto tridimensionale con ombreggiatura.



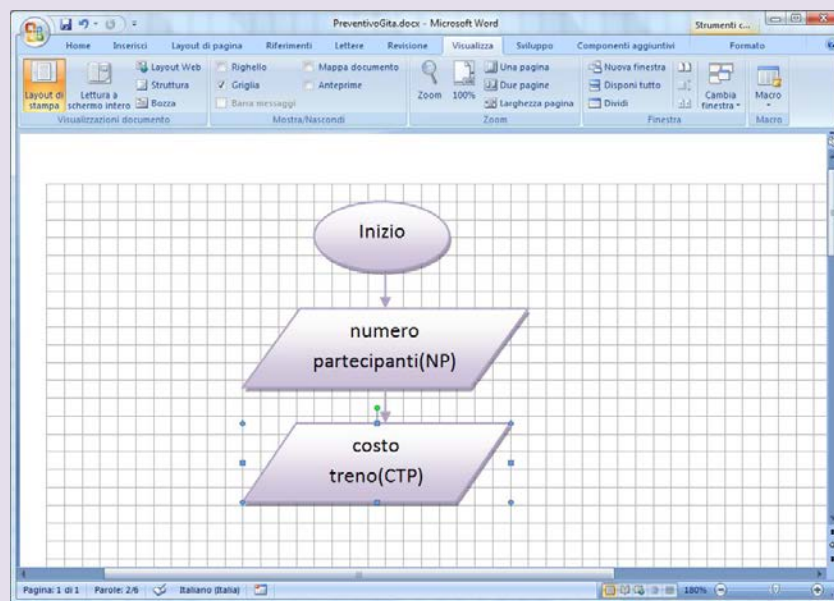
Con la stessa modalità usata per il primo simbolo, inserisci un secondo simbolo a forma di parallelogramma per rappresentare l'operazione di acquisizione del primo dato, *numero partecipanti*.



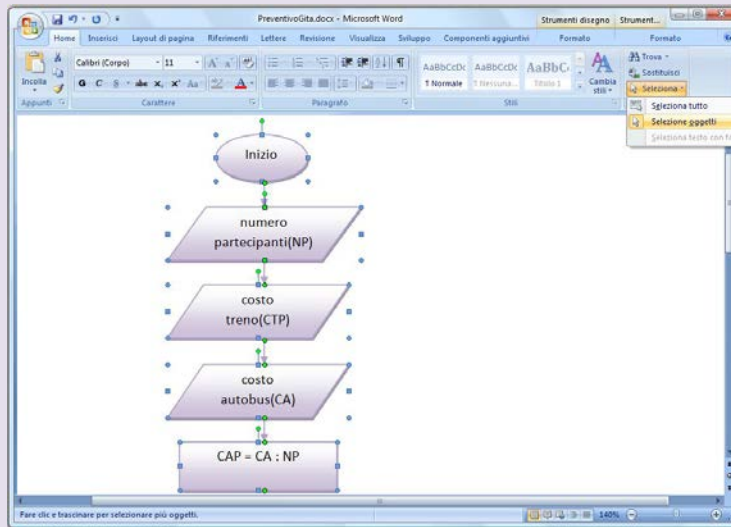
Per tracciare con più facilità i simboli grafici, puoi aprire sul foglio una griglia di riferimento: nella scheda **Visualizza**, metti un segno di spunta nella casella **Griglia** del gruppo **Mostra/Nascondi**. Togliendo il segno di spunta, la griglia scompare.



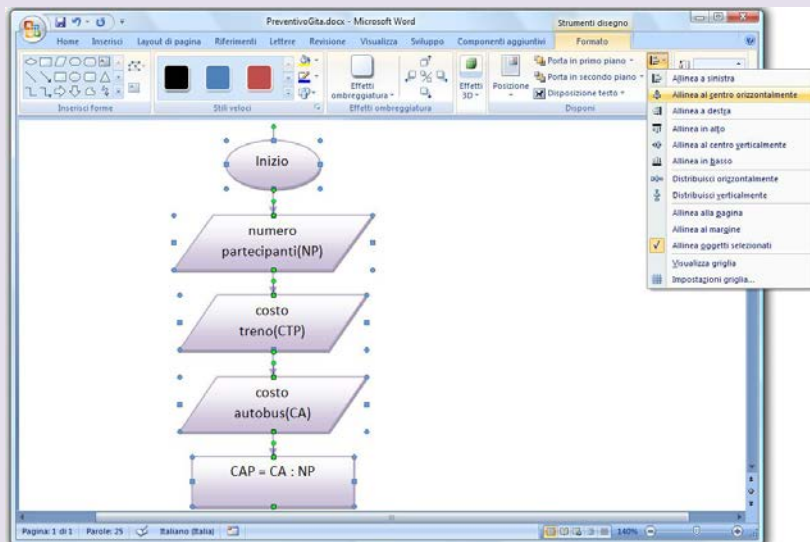
Per indicare il percorso all'interno dell'algoritmo, unisci i due simboli grafici con una freccia verso il basso: nella scheda **Inserisci**, fai clic sul pulsante **Forme** e scegli **Freccia** dalla categoria **Forme**.



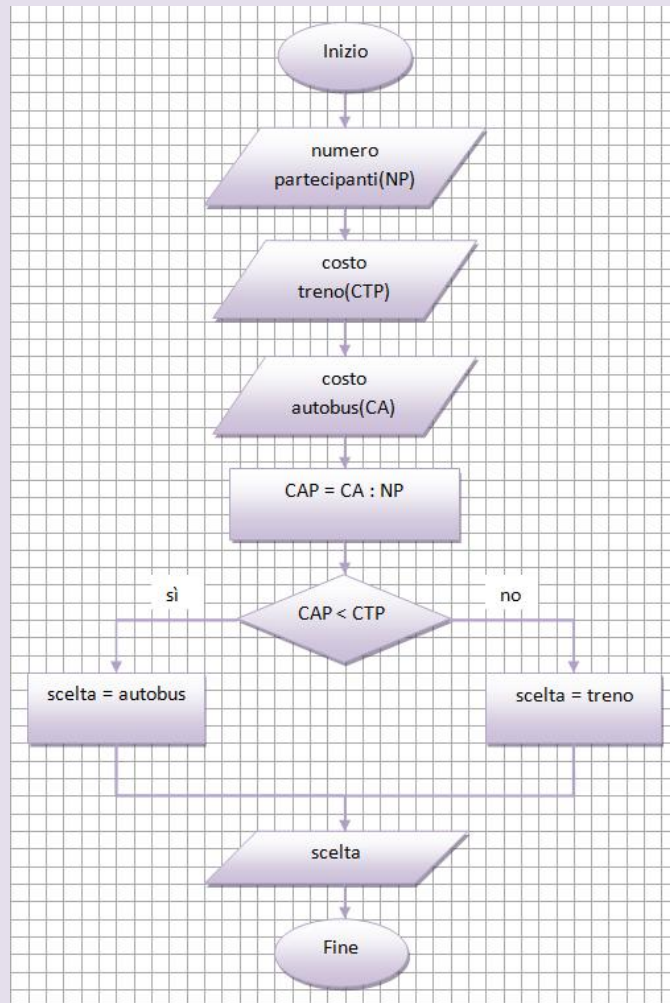
Inserisci un secondo parallelogramma per il *costo del treno per ogni partecipante (CTP)*: per **duplicare un simbolo** in un altro avente la stessa forma, puoi fare clic sopra la forma; tieni premuto il tasto **CTRL**; con il tasto sinistro premuto, trascina il mouse per creare una nuova figura nella posizione desiderata. Devi poi cambiare la scritta all'interno. Con la stessa modalità puoi anche duplicare le frecce che indicano il percorso.



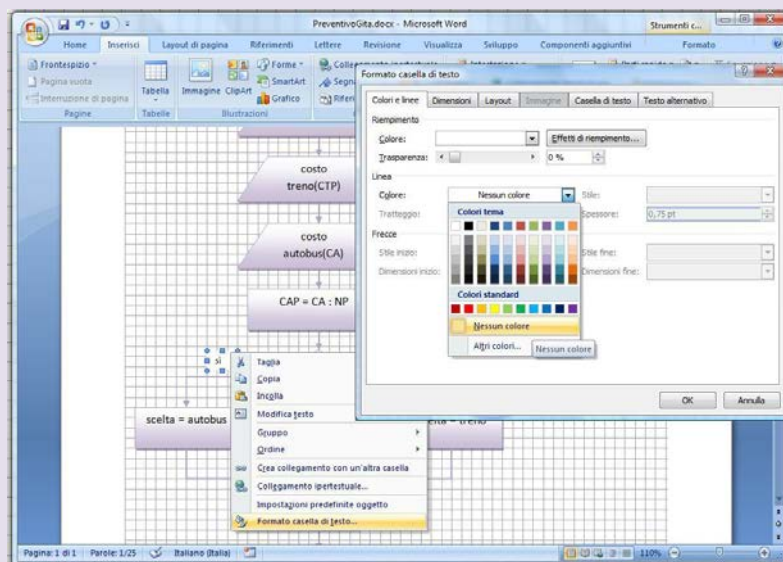
Disponi gli elementi grafici in modo allineato in senso verticale: nella scheda **Home**, fai clic sulla piccola freccia vicino a **Seleziona** e poi su **Seleziona oggetti**. Delimita, trascinando il mouse con il tasto sinistro premuto, l'area contenente gli oggetti da selezionare: attorno agli oggetti vengono aggiunte le maniglie.



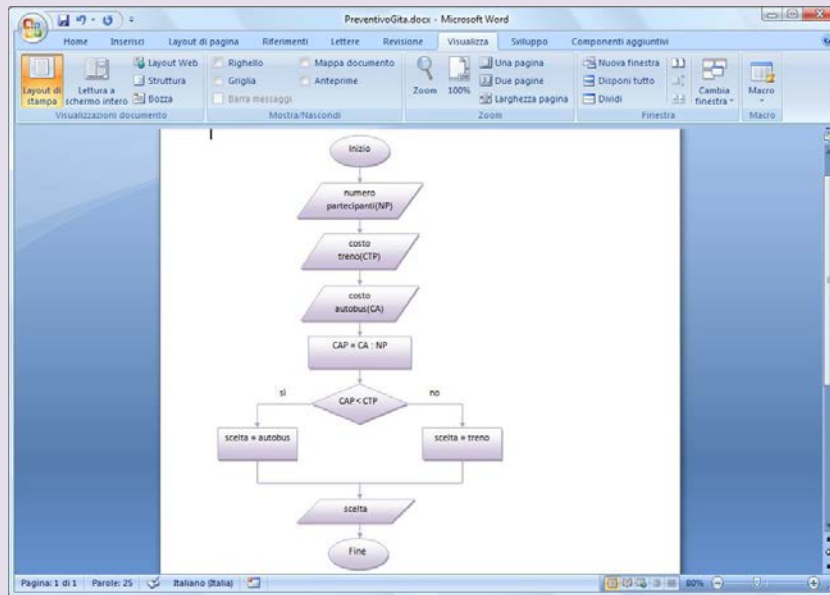
Nella scheda **Formato**, fai clic sul pulsante **Allinea** del gruppo **Disponi** e scegli **Allinea al centro orizzontalmente**.



Proseguì ora con le successive istruzioni dell'algorithm seguendo la traccia del procedimento scritto in precedenza con la pseudocodifica e inserendo i simboli grafici come indicato nella figura.



Per scrivere le parole *sì* e *no* sulle due strade alternative che escono dal rombo, devi usare la forma **Casella di testo** (scheda **Inserisci**, pulsante **Forme**). Fai poi clic con il tasto destro del mouse sul bordo della casella e scegli **Formato casella di testo**: nella finestra di dialogo, alla sezione **Linea**, scegli **Nessun colore** per l'opzione **Colore**.



Quando hai completato il diagramma, puoi togliere la griglia eliminando il segno di spunta vicino a **Griglia** nella scheda **Visualizza**.