



Programmazione in Visual Basic

Ripetizione con controllo di fine input

In un aeroporto sono stati rilevati, nel mese di febbraio, il numero complessivo di passeggeri diretti verso ciascuna delle città che sono destinazione dei voli. A quale città corrisponde il numero massimo di passeggeri? Quanti sono stati i passeggeri per quella città?

Descrizione del problema

Assegno alla variabile booleana Primo=vero. Esamino i voli uno ad uno, facendo entrare Citta e Passeggeri. Se Primo = Vero, allora assegno CittaMax = Citta, PasseggeriMax = Passeggeri e Primo = Falso, altrimenti, se Passeggeri > PasseggeriMax allora assegno CittaMax = Citta e PasseggeriMax = Passeggeri. Ripeto per tutti i voli. Alla fine comunico CittaMax e PasseggeriMax

Dati di input: Elenco voli, di ciascuno:

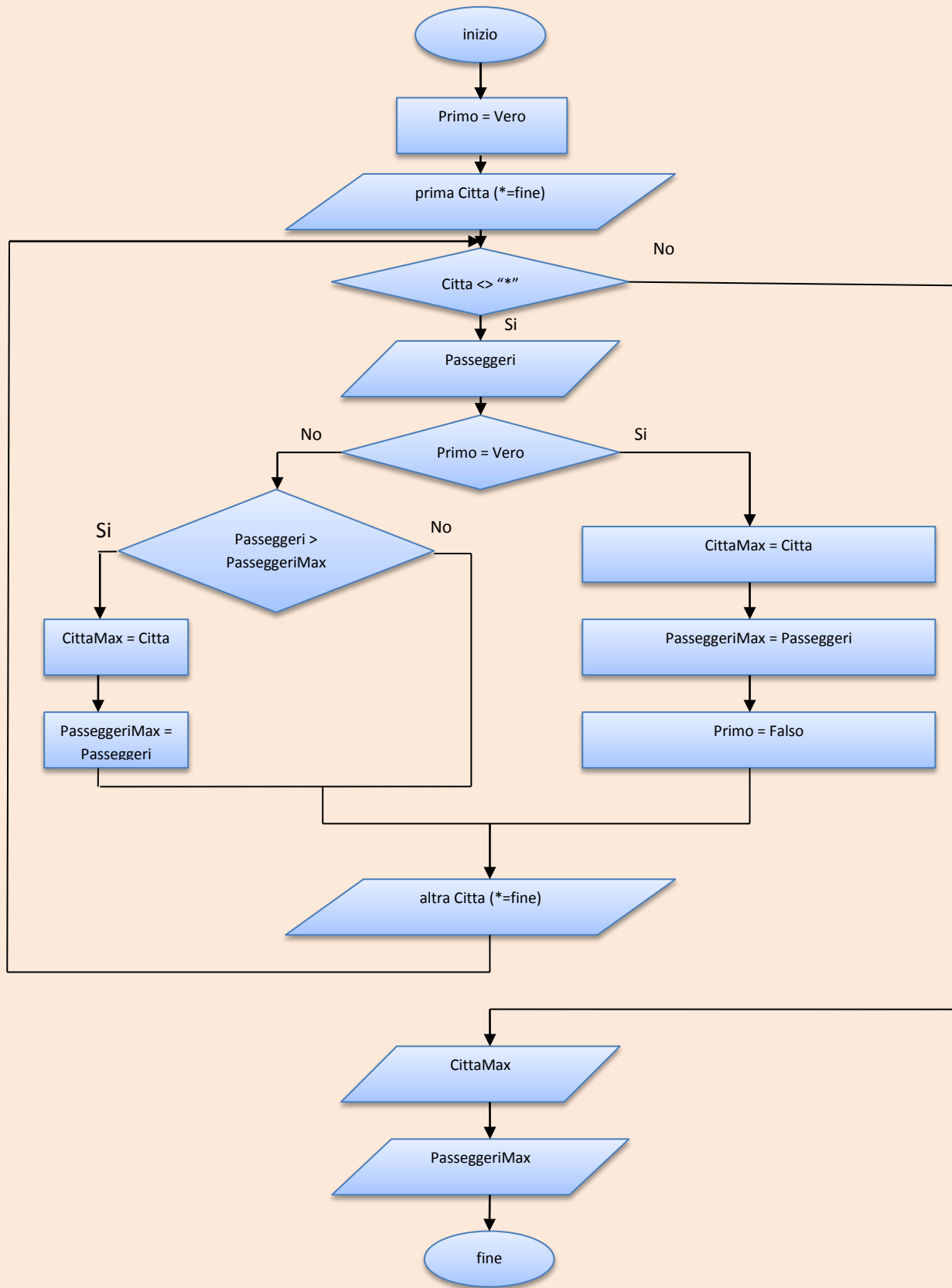
Citta, Passeggeri

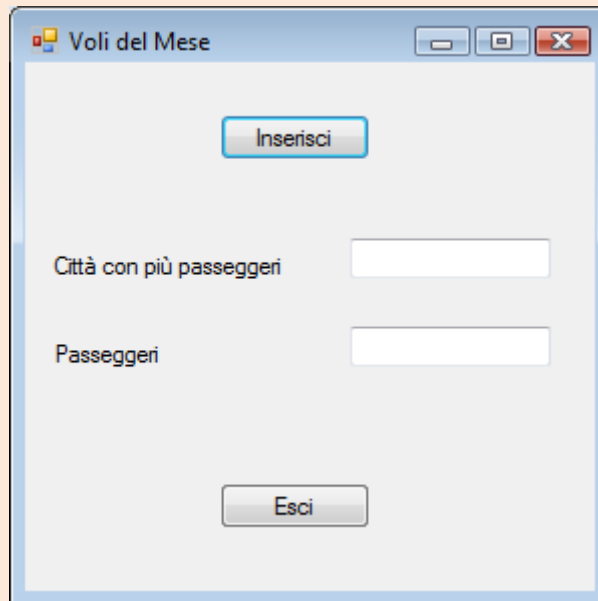
Dati di output: CittaMax, PasseggeriMax

Variabili di lavoro: Primo

Algoritmo

```
inizio
  assegna Primo = Vero
  immetti prima Citta (* = fine)
  esegui mentre Citta <> "*"
    immetti Passeggeri
    se Primo = Vero
      allora
        assegna CittaMax = Citta
        assegna PasseggeriMax = Passeggeri
        assegna Primo = Falso
      altrimenti
        se Passeggeri > PasseggeriMax
          allora
            CittaMax=Citta
            PasseggeriMax=Passeggeri
          fine se
        fine se
    immetti altra Citta (*=fine)
  ripeti
  scrivi CittaMax
  scrivi PasseggeriMax
fine
```





Classe	Proprietà dell'oggetto	
Form	Name	frmVoli
	Text	Voli del Mese
Button	Name	btnInserisci
	Text	Inserisci
Button	Name	btnEsci
	Text	Esci
Label	Name	lblCittàMax
	Text	Città con più passeggeri
Label	Name	lblPasseggeriMax
	Text	Passeggeri
TextBox	Name	txtCittàMax
TextBox	Name	txtPasseggeriMax

Codice Visual Basic

Public Class frmVoli

```

Private Sub btnInserisci_Click(ByVal sender As System.Object, ByVal e As System.EventArgs) Handles btnInserisci.Click
    'dichiaro le variabili
    Dim Citta, CittaMax As String
    Dim Passeggeri, PasseggeriMax As Integer
    Dim Primo As Boolean

    'assegno primo a true, siamo ancora al primo volo
    Primo = True

    'acquisisco l'input con un ciclo
    'acquisisco la prima città
    Citta = InputBox("Inserisci la prima città (* per uscire)", "Inserimento Volò")
    'esamino i voli uno ad uno
    Do While Citta <> "*"
        Passeggeri = Val(InputBox("Inserisci i passeggeri", "Inserimento volo"))
    
```

```

If Primo Then
    CittaMax = Citta
    PasseggeriMax = Passeggeri
    Primo = False
Else
    If Passeggeri > PasseggeriMax Then
        CittaMax = Citta
        PasseggeriMax = Passeggeri
    End If
End If
Citta = InputBox("Inserisci altra città (* per uscire)", "Inserimento volo")
Loop

'comunico l'output (CittaMax e PasseggeriMax)
txtCittàMax.Text = CittaMax
txtPasseggeriMax.Text = PasseggeriMax.ToString
End Sub

Private Sub btnEsci_Click(ByVal sender As System.Object, ByVal e As System.EventArgs)
Handles btnEsci.Click
    End
End Sub
End Class

```