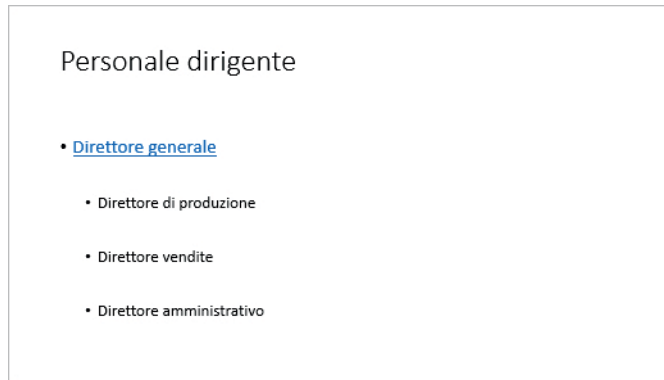


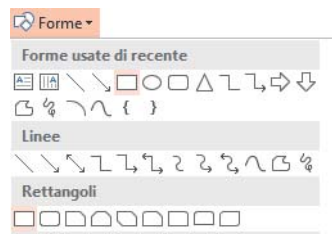
Togliere la sottolineatura al collegamento ipertestuale

In una diapositiva una parola (o una frase) sottolineata sta a indicare che ad essa è stato associato un collegamento ipertestuale.

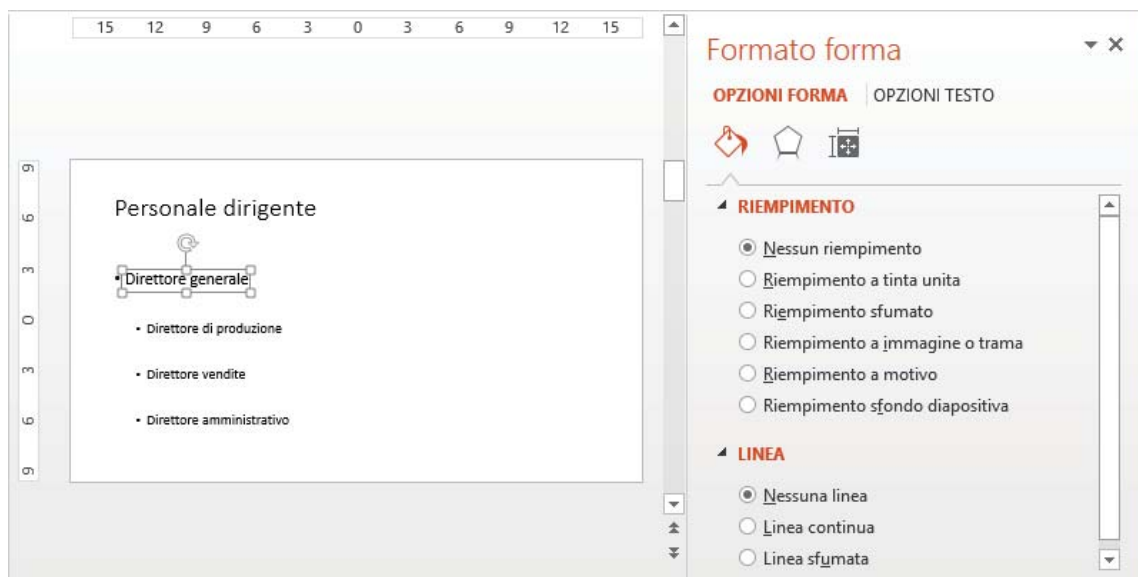


Per evitare che il testo risulti sottolineato dopo aver associato un collegamento ipertestuale:

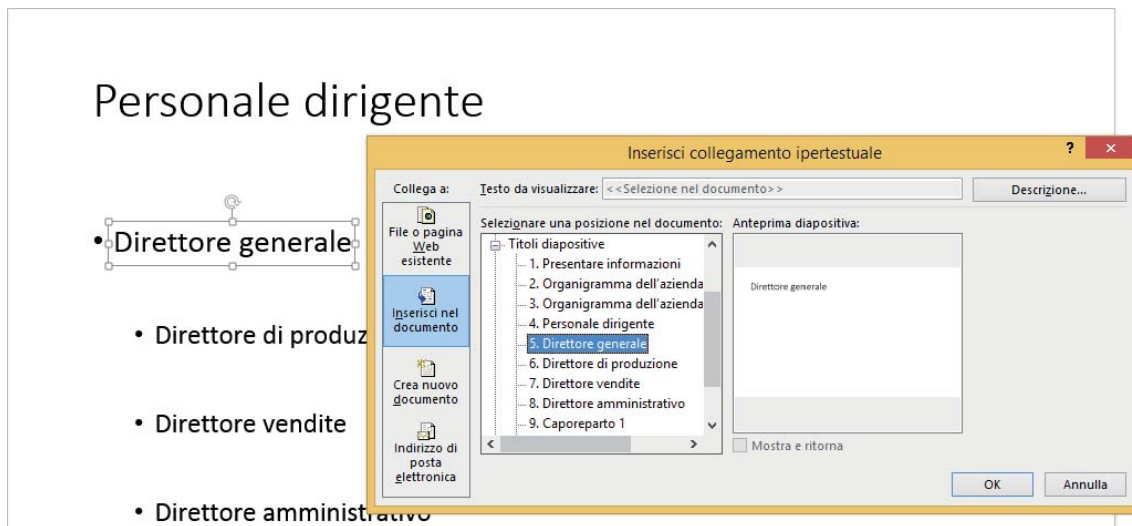
1. Rimuovi il collegamento ipertestuale.
2. Disegna intorno al testo un rettangolo: nel gruppo **Illustrazioni** della scheda **INSERISCI** clic su **Forme**, quindi clic su **Rettangolo** del gruppo **Rettangoli**.



3. Clic con il tasto destro del mouse sul rettangolo e quindi scegli **Formato forma**.



4. Nella riquadro **Formato forma**:
- a. In **Riempimento** clic su **Nessun riempimento**.
 - b. In **Linea** clic su **Nessuna linea**.



5. Con la forma selezionata, inserisci il collegamento ipertestuale desiderato, quindi clic su **OK**.
6. Per testare il collegamento ipertestuale visualizza la diapositiva in **Presentazione**.

