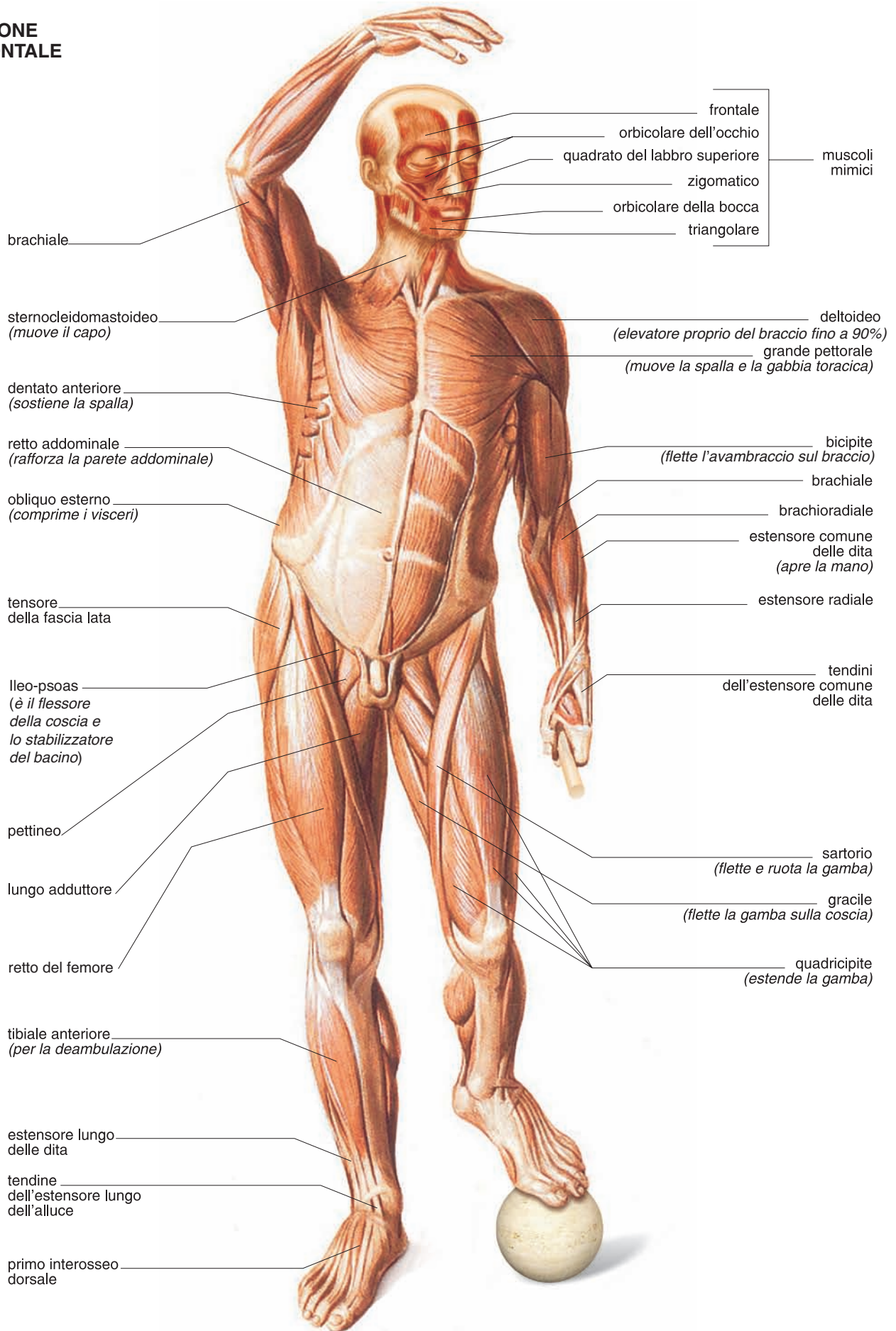
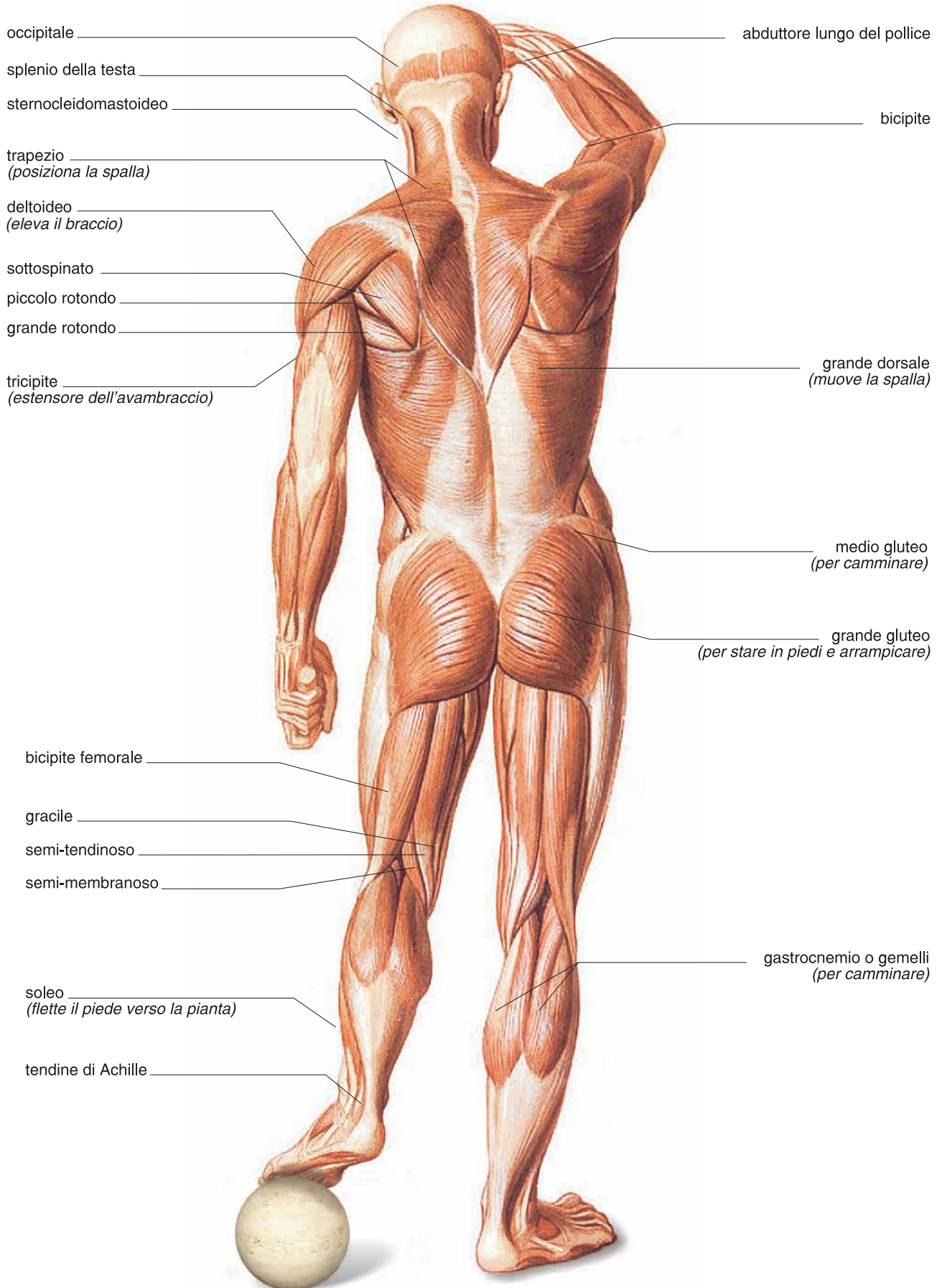
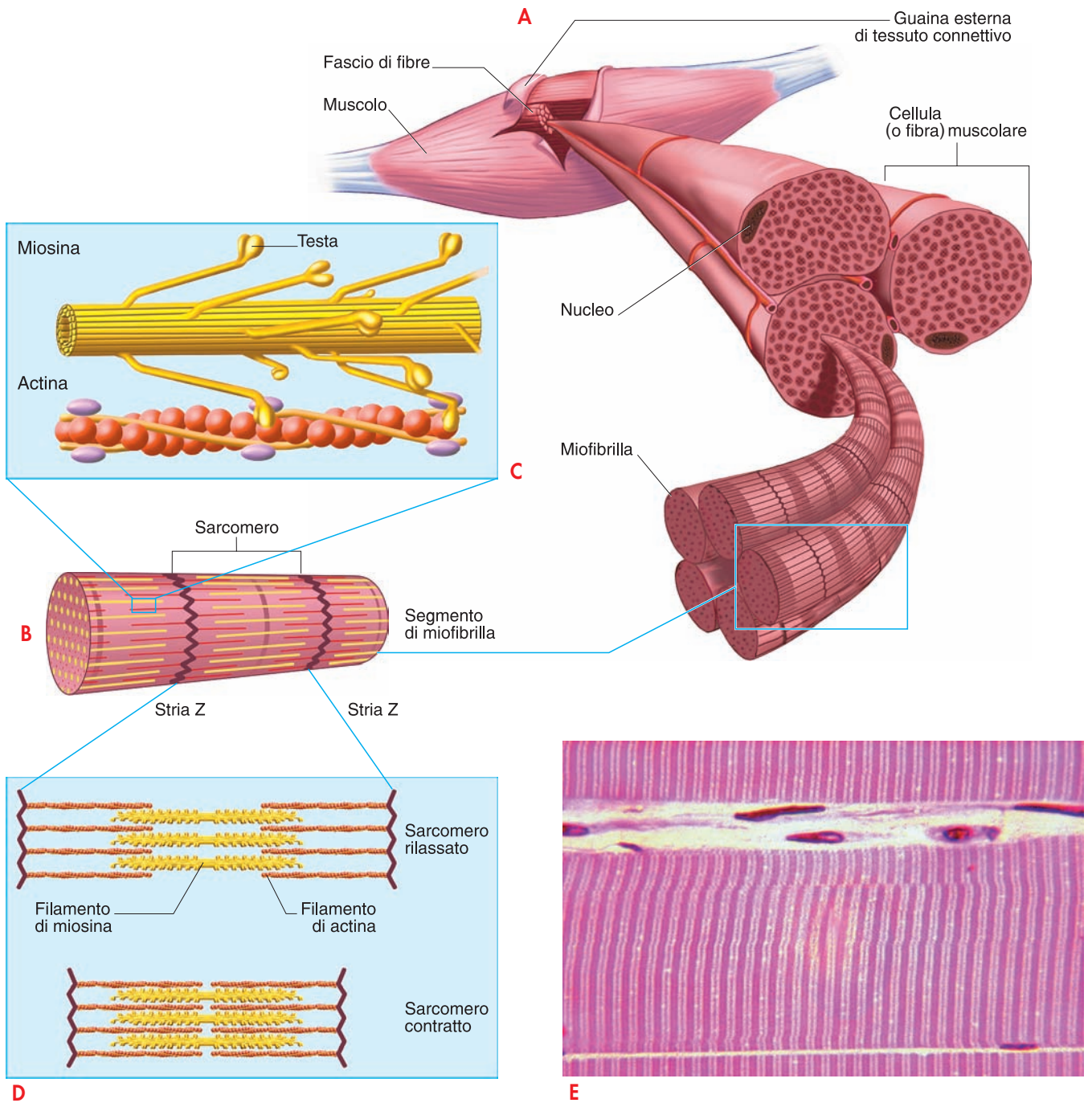


VISIONE FRONTALE



**VISIONE
DORSALE**





(a) Un muscolo consta di più fasci di cellule allungate (fibre). Ogni cellula contiene nel citoplasma centinaia di lunghi fascetti (miofibrille), ciascuno costituito da una successione di migliaia di unità contrattili (sarcomeri) (b), formate da filamenti di actina e miosina. (c) Lo scorrimento dei filamenti di actina su quelli di miosina avviene grazie alla presenza, su questi ultimi, di centinaia di piccole sporgenze mobili dette teste che agganciano gli adiacenti filamenti di actina, "camminando" su di essi. (d) In questo modo avviene la contrazione. (e) Muscolo striato visto al microscopio elettronico.