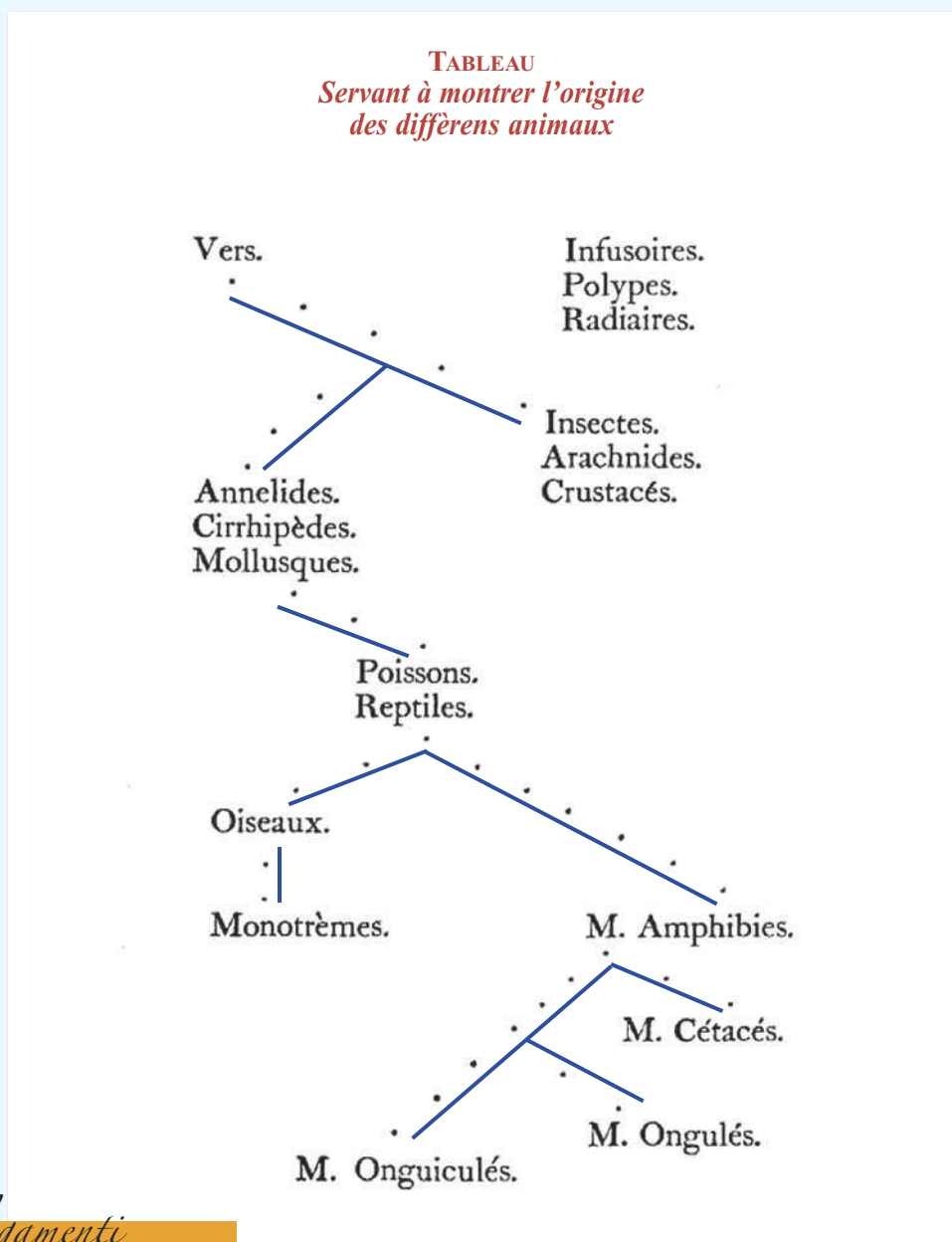


Alberi evolutivi

L'**albero evolutivo** è un diagramma che mostra le relazioni di discendenza comune tra varie specie di organismi. Il progenitore comune a tutte le specie presenti nel diagramma è rappresentato dalla "radice" dell'albero; questi ha dato origine a diverse linee di discendenza, fino ad arrivare alle specie più recenti (la "cima" dell'albero).

Albero evolutivo proposto da Lamarck

Lamarck fu il primo a *ordinare le specie allora conosciute secondo rapporti di parentela*. Nell'illustrazione del suo albero evolutivo qui sotto proposto, le specie più antiche sono in alto.

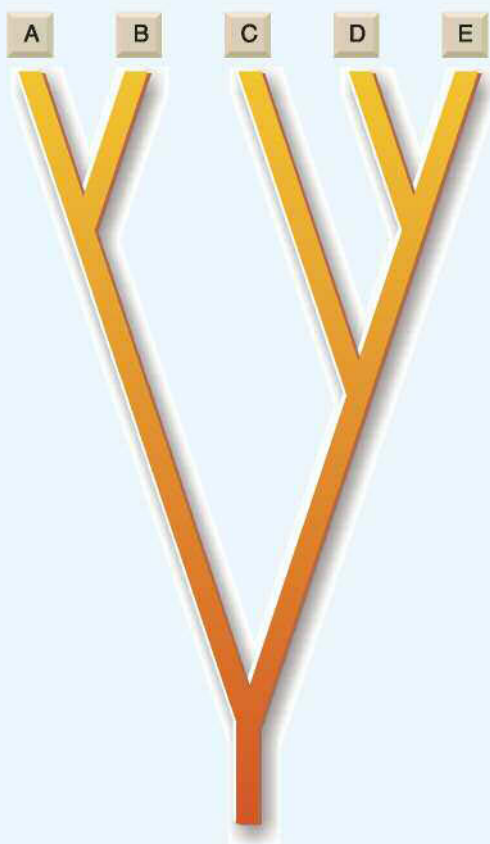


Collegamenti

Jean-Baptiste de Lamarck
Charles Darwin

Albero evolutivo secondo la teoria del gradualismo

Albero evolutivo delle specie A, B, C, D, E secondo la visione dei cambiamenti evolutivi graduali e continui.

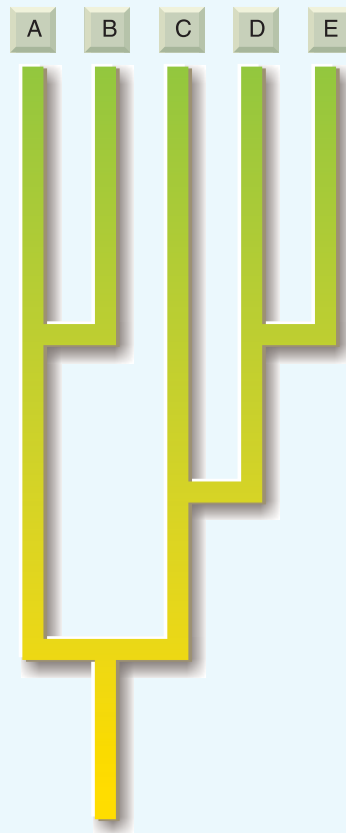


Collegamenti

Charles Darwin

Albero evolutivo secondo la teoria degli equilibri intermittenti

Albero evolutivo delle specie A, B, C, D, E secondo la teoria degli equilibri intermittenti con brevi e veloci cambiamenti (linee orizzontali) e lunghi periodi di stasi morfologica (linee verticali).

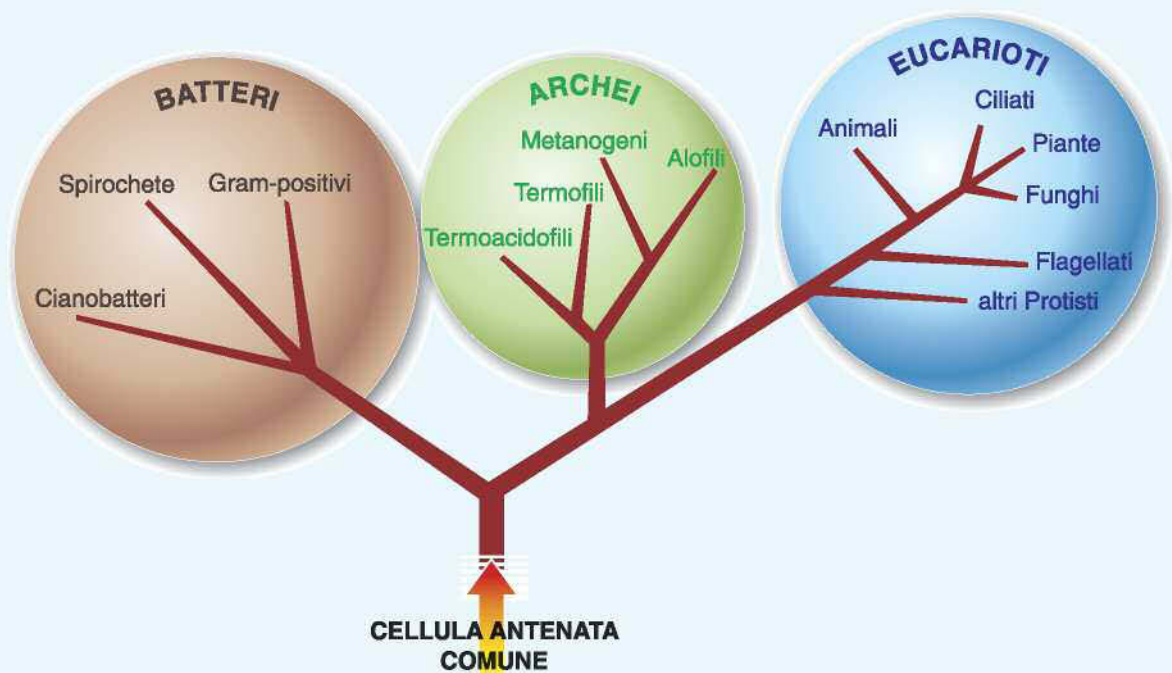


Collegamenti

- **Charles Darwin**
- **Niles Eldredge**
- **Stephen Jay Gould**

Albero evolutivo dei viventi

Schema semplificato dei tre Domini dei viventi.

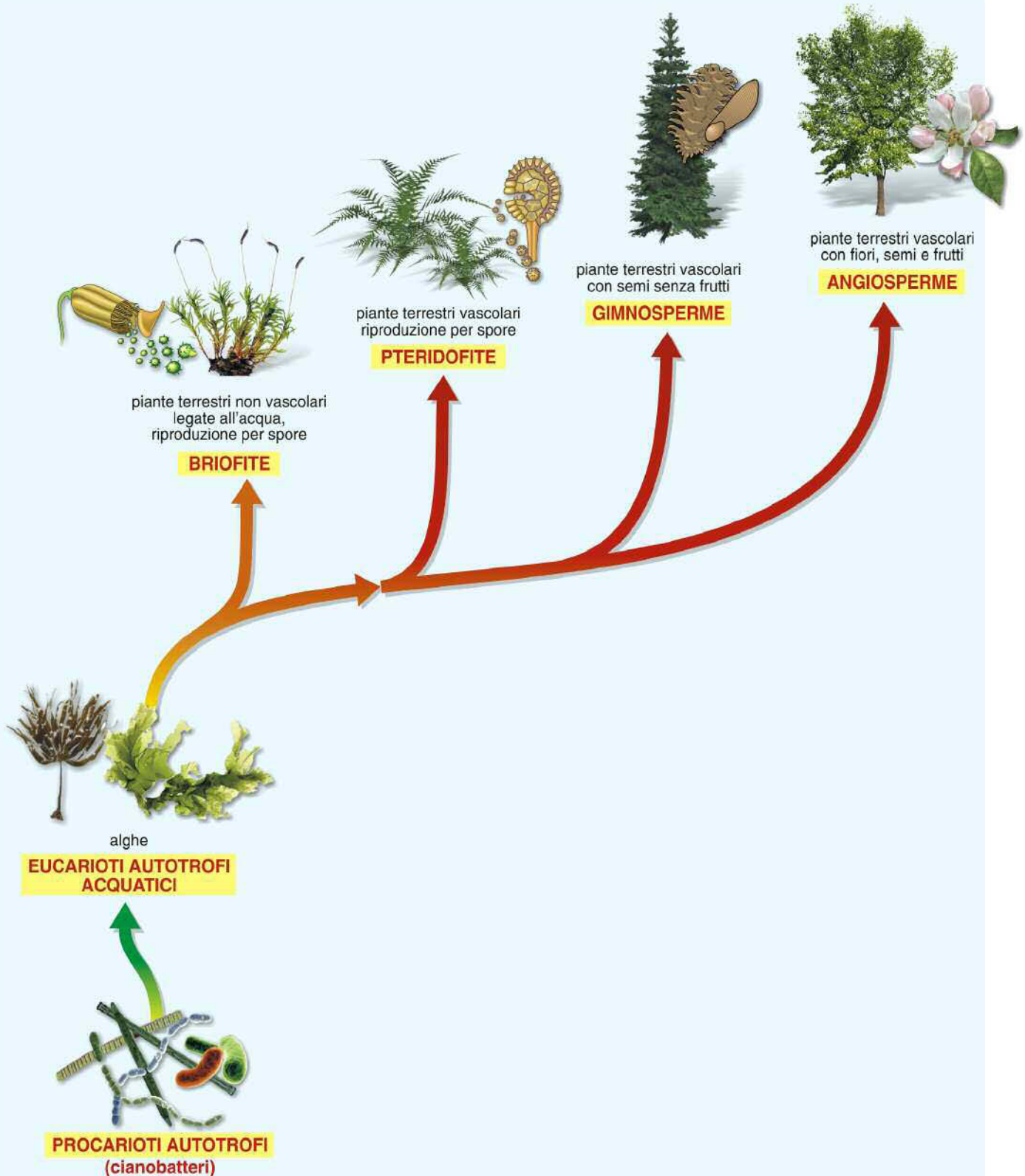


Collegamenti

Carl Woese

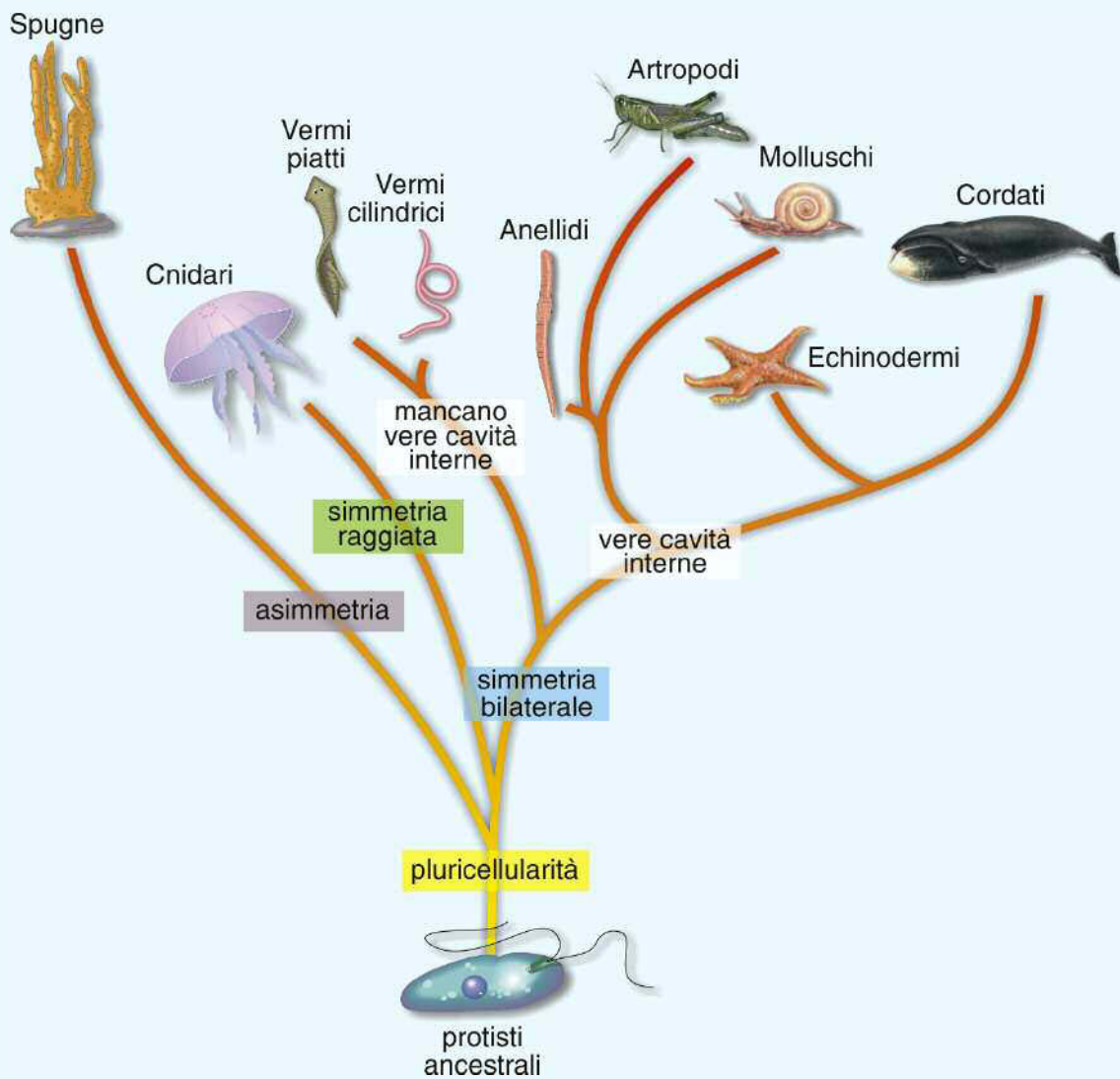
Albero evolutivo degli organismi autotrofi

Schema evolutivo delle piante dalla vita acquatica alla vita terrestre.



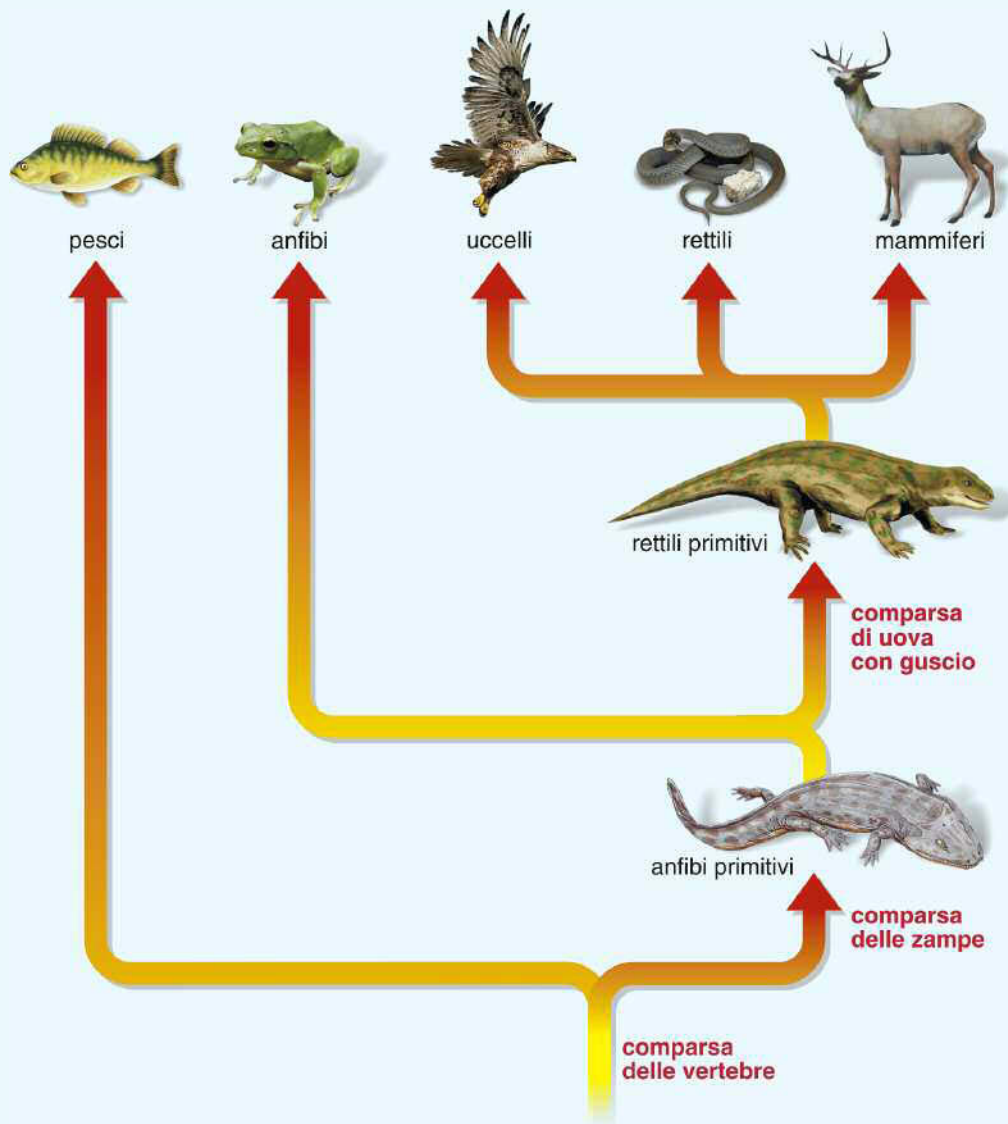
Albero evolutivo dei principali *phyla* animali

Le principali conquiste evolutive degli Animali.



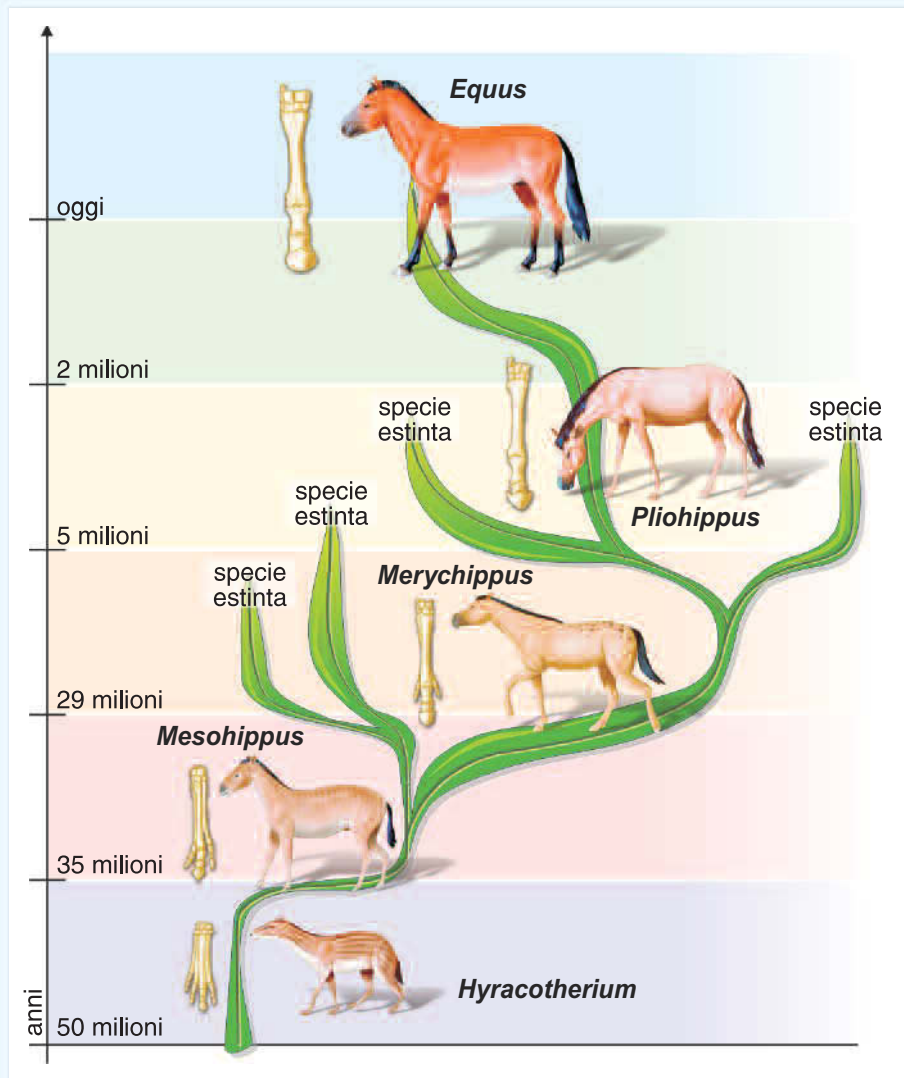
Albero evolutivo dei Vertebrati

Le principali conquiste evolutive dei Vertebrati.



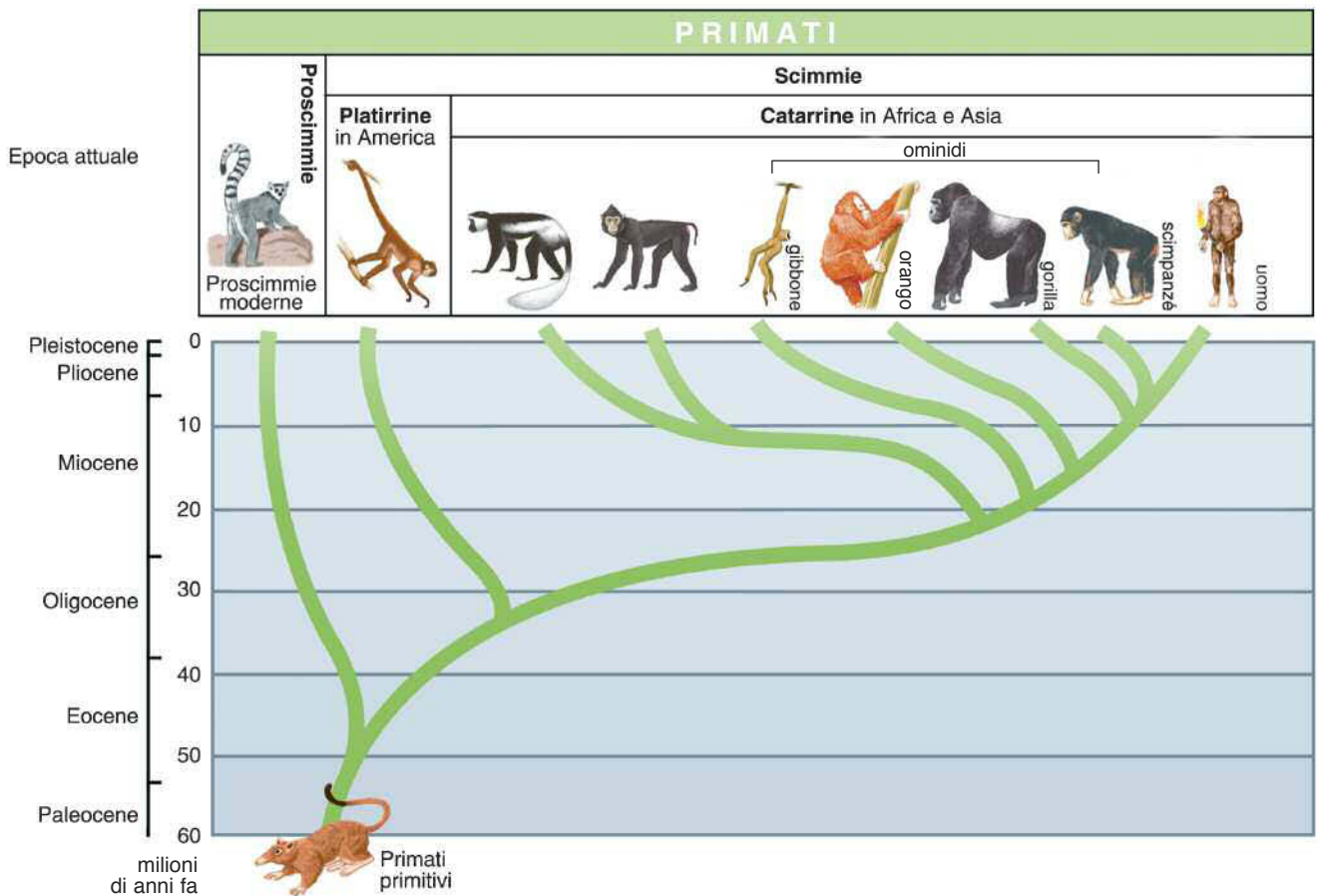
Albero evolutivo semplificato del cavallo

I rami che non arrivano all'epoca attuale si riferiscono a specie estinte senza dare origine a una discendenza. I lontani antenati del cavallo avevano le dimensioni di un cane e zampe con 5 dita. Successivamente le dimensioni sono aumentate e le dita si sono ridotte a una per zampa.



Albero evolutivo dei Primati

La linea evolutiva che ha portato all'uomo si è staccata da quella delle altre scimmie circa 6 milioni di anni fa.



RISPONDI

■ Nell'albero evolutivo proposto da Lamarck le specie più antiche sono collocate al posto delle "radici".

V F

■ Spostandosi dalla "radice" alle "punte" dell'albero si va indietro nel tempo.

V F

■ Nell'albero evolutivo secondo la teoria degli equilibri intermittenti, le specie A e B hanno un antenato in comune.

V F

■ Osservando l'albero evolutivo dei viventi si può capire che gli Eucarioti hanno maggiori somiglianze con gli Archei che non con i Batteri.

V F

■ L'albero evolutivo degli organismi autotrofi mostra che le piante terrestri si sono evolute dalle briofite.

V F

■ Le piante più recenti sono le angiosperme.

V F

■ Echinodermi e cordati si sono evoluti da un antenato comune.

V F

■ La simmetria bilaterale è un carattere condiviso dai vermi piatti e dagli artropodi.

V F

■ Uccelli, rettili e mammiferi derivano dagli anfibi moderni.

V F

■ L'uomo si è evoluto dallo scimpanzé.

V F