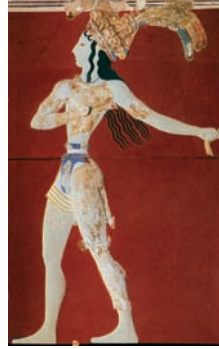


# Scheda di riepilogo

## Creta e Micene



Suonatore di arpa.



Principe dei Gigli affresco.



Lastra di pugnale.



Palazzo di Cnosso.



Brocca in ceramica dipinta.



Tesoro di Atreo a Micene.

### ARCHITETTURA

### PITTURA

### SCULTURA

Largo utilizzo di materiali di costruzione locali, quali la pietra e il legno. A Micene, le tombe a thòlos sono coperte con il sistema della falsa cupola.

Ampia diffusione della pittura murale. Uso della ceramica dipinta.

Manufatti in terracotta o lavorati in marmo, avorio, bronzo, oro e argento. Presso i Micenei sono diffuse le tecniche dell' incisione e dello sbalzo.

I palazzi cretesi presentano un accentuato sviluppo orizzontale; gli ambienti si dispongono con libertà attorno ad un cortile rettangolare. I palazzi micenei, chiusi entro possenti mura, hanno forti volumi.

Nelle decorazioni parietali cretesi, immagini stilizzate ed essenziali, arricchite con elementi decorativi. Colori vivaci creano felici effetti di contrasto. Le figure sono bidimensionali, definite da contorni lineari.

Gli idoli cicladici sono composti dall'accostamento di semplici volumi. Le sculture micenee sono caratterizzate da masse possenti

I palazzi cretesi si integrano con l' ambiente naturale. Le costruzioni micenee, invece, sono imponenti e severe. Esse mettono in luce il carattere guerriero del popolo degli Achei.

A Creta, gli affreschi e le decorazioni nei vasi, con i soggetti rituali e tratti dalla natura, esprimono il rapporto di armonia con il mondo circostante. Sono produzioni dal gusto raffinato, espressione della ricchezza della società cretese.

Le sculture cicladiche, con le loro forme elementari, esprimono un forte senso della sintesi. Nelle maschere funerarie micenee vengono espressi, con pochi tratti decisi e severi, il senso drammatico e l'immobilità della morte.

Tecniche e materiali

Linguaggio visivo

Valori espressivi

