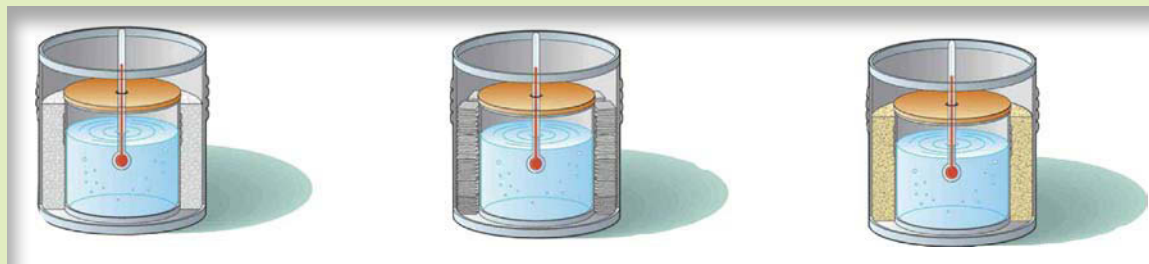


I materiali isolanti

Materiale occorrente

Tre contenitori grandi (per esempio i barattoli del caffè), tre contenitori piccoli muniti di un coperchio in cui sia stato praticato un foro delle dimensioni di un termometro, polistirolo, carta da giornale, segatura, acqua calda, tre termometri, un orologio.



Procedimento e Osservazioni

- Versa l'acqua calda in ciascun contenitore piccolo.
- Inserisci ciascun contenitore piccolo in un contenitore grande.
- Circonda ciascun contenitore piccolo rispettivamente con il polistirolo, con la carta da giornale e con la segatura.
- Copri ogni contenitore piccolo con il suo coperchio, dopo aver inserito in esso un termometro.
- Misura la temperatura dell'acqua in ogni contenitore e ripeti la misurazione ogni 10 minuti per un'ora.
- Riporta i dati nella tabella seguente.

scatola circondata							
da polistirolo						
da carta da giornale						
da segatura						

Conclusioni

- Qual è il contenitore che si raffredda più lentamente?
.....
- Qual è il contenitore che contiene il materiale isolante migliore?
.....