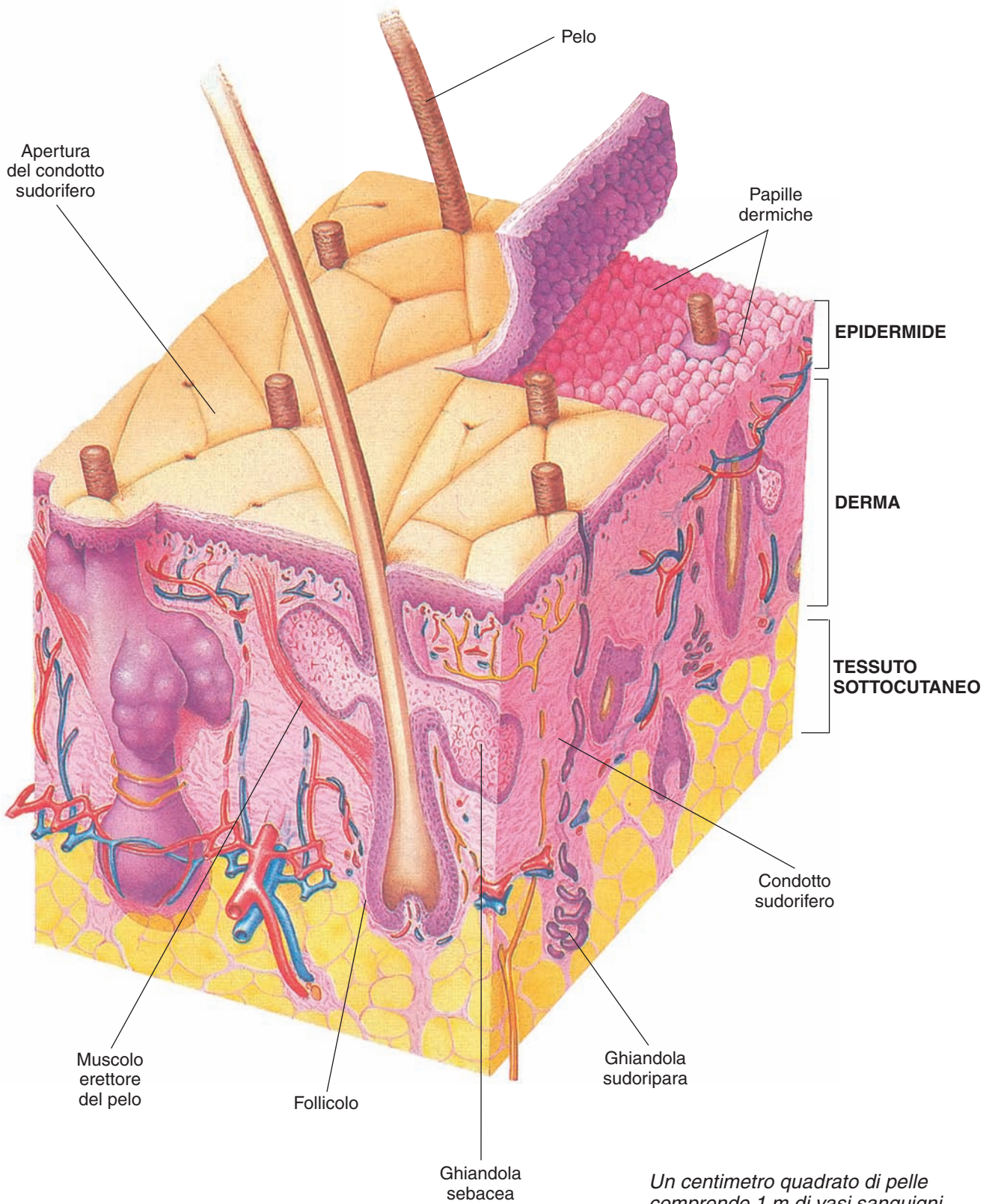




*Protegge i tessuti sottostanti.  
Regola la traspirazione e la temperatura.  
Escreta alcune sostanze nocive.  
Recepisce gli stimoli esterni.*



*Un centimetro quadrato di pelle comprende 1 m di vasi sanguigni, da 10 a 200 peli, circa 150 ghiandole sudoripare, 20 recettori della pressione, 2 del caldo, 13 del freddo e 200 terminazioni nervose per il dolore.*