

## Lo smaltimento dei rifiuti solidi urbani

Nel nostro Paese i rifiuti solidi urbani (RSU), che comprendono la comune spazzatura domestica, vengono per la maggior parte smaltiti raccogliendoli in discariche controllate.

Una **discarica controllata** è in genere una grande buca nel terreno, impermeabilizzata con teli in materiale plastico per ridurre il rischio di infiltrazioni sotterranee. I rifiuti vengono disposti in cumuli compattati di circa 2 metri di spessore, ricoperti con materiale inerte.

Nella massa dei rifiuti avvengono dei processi di fermentazione che producono, oltre a sostanze gassose, un miscuglio di sostanze liquide tossiche chiamato **percolato**: il rivestimento impermeabile ha proprio lo scopo di impedire che il percolato, filtrando attraverso il terreno, vada a contaminare le falde idriche; in ogni caso è previsto un sistema di tubi di drenaggio disposti nei cumuli di rifiuti per la raccolta del percolato, destinato a un successivo trattamento. Quando una discarica è esaurita si procede alla copertura con materiale impermeabile e terreno di riporto su cui sono piantati alberi.

Questi tipi di impianti, se costruiti in modo idoneo e sottoposti a corretta manutenzione e controllo, non pongono particolari problemi rispetto al rischio di inquinamento del suolo.

Il vero problema è purtroppo rappresentato dalle numerose **discariche abusive** (fig. 1) presenti sul territorio italiano, la cui individuazione impegna costantemente le autorità preposte alla tutela dell'ambiente. Queste discariche non sono attrezzate per isolare dal terreno i prodotti della decomposizione dei rifiuti; in più questi sono esposti alla pioggia e come aggravante spesso contengono **rifiuti pericolosi**, come solventi, metalli pesanti e i più svariati residui tossici di lavorazioni industriali. Spesso vaste estensioni di terreno sono contaminate e richiedono complesse operazioni di bonifica, ma soprattutto c'è il pericolo reale che vengano inquinate le falde idriche sotterranee.

Per ulteriori informazioni su produzione, smaltimento e raccolta differenziata dei rifiuti solidi si rimanda al capitolo 13.

1

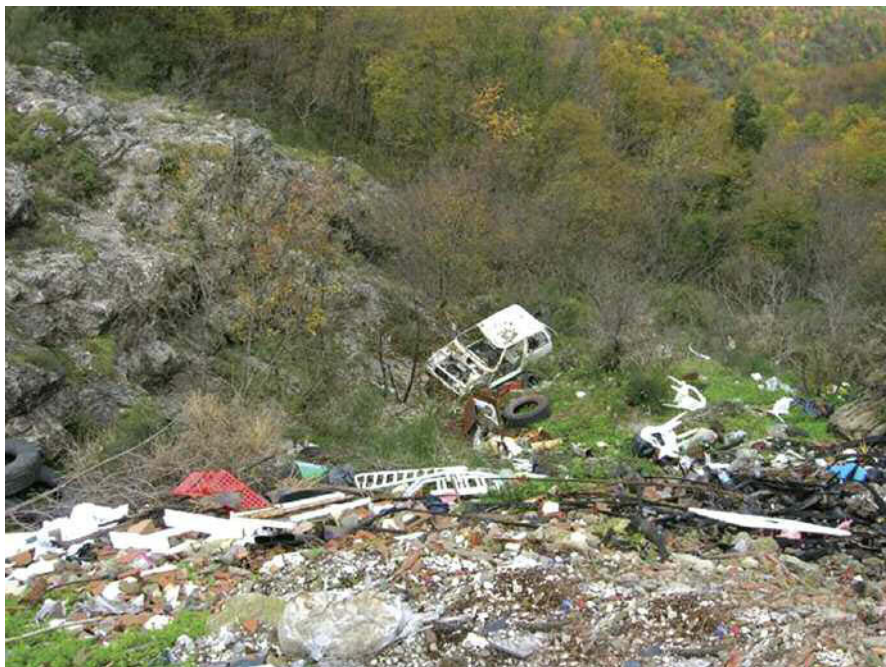


Fig. 1.  
Una discarica abusiva.