

LA TEXTURE

Texture naturali e texture artificiali

La **natura** offre numerosi esempi di **texture**, caratterizzate dalla presenza di elementi uguali o assai simili, anche **se aggregati in modo casuale**: la corteccia di un albero, il mare increspato da piccole onde, la superficie ruvida ma regolare della buccia di un'arancia. Queste texture sono di tipo **organico** o **naturale**.

Le **texture artificiali** sono, invece, generate da **segni** ed **elementi geometrici**, accostati in modo da formare **reticoli omogenei**.

Possiamo trovare una grande ricchezza di texture geometriche sia nelle superfici naturali sia in quelle artificiali.

Identifica, tra le texture riportate a destra, quelle naturali e quelle artificiali, quindi classificale in base al carattere di regolarità della trama.

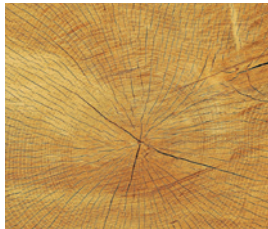
Aratura di un campo



Corteccia



Tronco sezionato



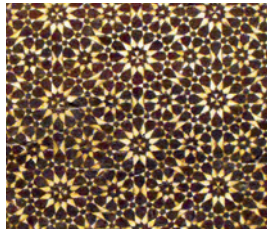
Tessere di mosaico



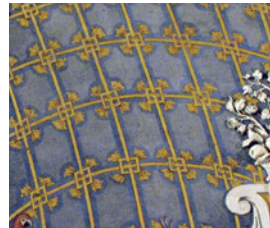
Fogliame



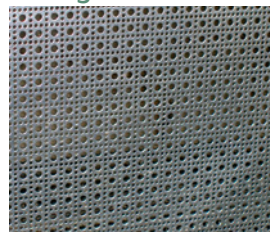
Decorazione a tarsie



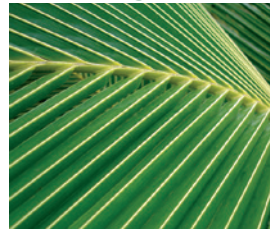
Decorazione muraria



Griglia metallica



Foglia



La texture nella pittura puntinista

Nella pittura, soprattutto in quella contemporanea, la superficie texturizzata coincide spesso con il **segno dell'artista**, ed è quindi un importante **mezzo espressivo**. La pennellata, il colpo di spatola, il segno lasciato dalla matita colorata danno origine a superfici diversamente caratterizzate: fitte tracce uniformi, macchie larghe e irregolari, elementi ripetuti.

Alla fine dell'Ottocento, in Francia, i **pittori puntinisti** ottennero delicatissimi effetti pittorici accostando innumerevoli **punti di colore puro**, in genere **colori primari** e **secondari**. Essi ottenevano sulla tela un principio di **"divisione" del colore** analogo a quanto avviene in natura: è il nostro occhio a percepire milioni di colori, i quali sono ottenuti dall'accostamento dei sette colori dell'iride.

Svolgi una ricerca di texture in campo pittorico e sulle superfici degli edifici. A gruppi, potete raccogliere in un album, ridisegnanole o fotografandole.

La texture nell'architettura

In architettura, la qualità della superficie è determinata dai **materiali**, dalla **struttura** o da **scelte formali** (ripetizione di finestre, di colonne, di pannelli di rivestimento, ecc.). In alcuni casi è proprio la texture l'aspetto che più caratterizza l'edificio.



Georges Seurat, *Le Chenal de Gravelines, Petit Fort-Philippe*, 1890. Olio su tela, 73x92,7 cm. Indianapolis, Museum of Art. Insieme e particolare.

