

# IN CLASSE CON Atlas

## PUÒ SPARIRE UN LAGO? IL CASO DEL LAGO DI PERGUSA

CLASSE 1<sup>a</sup>

**LUGLIO 2024.** GLI ABITANTI DELLA PROVINCIA DI ENNA SI SVEGLIANO CON UNA TRAGICA NOTIZIA: IL LAGO DI PERGUSA È STATO PROSCIUGATO. SI CERCA IL COLPEVOLE. COME È POSSIBILE CHE UN INTERO LAGO SIA SCOMPARSO? DOVE È FINITA TUTTA L'ACQUA?

È UN MISTERO COMPLESSO... TOCCA A VOI RISOLVERLO!

### INIZIATE DAI FATTI.

IL LAGO DI PERGUSA ERA IL BACINO LACUSTRE PIÙ IMPORTANTE DELLA SICILIA, TANTO DA ESSERE INSERITO IN UNA RISERVA NATURALE, LA CUI BIODIVERSITÀ È SEMPRE STATA FONTE DI ATTRAZIONE PER APPASSIONATI E STUDIOSI.

SONO MOLTE LE SPECIE DI UCCELLI MIGRATORI CHE QUI FANNO TAPPA PER NIDIFICARE E ALTRETTANTE LE PIANTE ENDEMICHE CHE PROLIFERANO SULLE SUE SPONDE.

UN VERO PARADISO.

DOCUMENTATEVI CONSULTANDO IL SITO UFFICIALE DELLA  
RISERVA NATURALE.



# IN CLASSE CON

## PUÒ SPARIRE UN LAGO? IL CASO DEL LAGO DI PERGUSA

CLASSE 1<sup>a</sup>

**LE SUE CARATTERISTICHE.** DOCUMENTANDOVISUL SITO, VI SIETE FATTI UN'IDEA DELLE PECULIARITÀ DI QUESTO LAGO. IN CLASSE, INSIEME A COMPAGNE E COMPAGNI, ELENCATENE ALMENO 5.

- \_\_\_\_\_
- \_\_\_\_\_
- \_\_\_\_\_
- \_\_\_\_\_
- \_\_\_\_\_

**GLI INDIZI.** PER RISOLVERE IL MISTERO, LE STUDIOSE E GLI STUDIOSI HANNO OSSERVATO LE CARATTERISTICHE DEL LAGO E HANNO RIFLETTUTO SUGLI AGENTI ESTERNI CHE POSSONO AVER INFLUITO.

IN CLASSE, RIFLETTETE SU CIÒ CHE HA UN IMPATTO AMBIENTALE NEGATIVO SUL NOSTRO TERRITORIO.

**FORMULATE ALMENO 3 IPOTESI.**

LEGGI QUESTO PER UN  
ULTERIORE INDIZIO.

**CLICCA QUI**

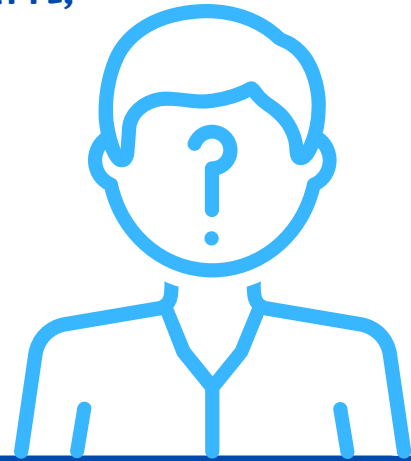
# IN CLASSE CON Atlas

## PUÒ SPARIRE UN LAGO? IL CASO DEL LAGO DI PERGUSA

CLASSE 1<sup>o</sup>

**IL SOSPETTATO.** RAGIONATE INSIEME SU FATTI,  
CARATTERISTICHE E INDIZI.  
AVETE CAPITO CHI È IL COLPEVOLE?

.....



**LA SOLUZIONE.** LEGGETE L'ARTICOLO TRATTO DA RAINNEWS E  
GUARDATE IL VIDEO PRESENTE NELLA STESSA PAGINA PER  
SCOPRIRE CHE COSA È DAVVERO SUCCESSO.



SIETE STATI DEI BUONI DETECTIVE?

PERCHÉ  SÌ  NO

