

Olimpiadi della Geografia

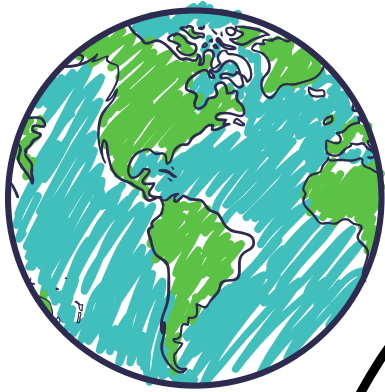
Classi prime



Le Olimpiadi della Geografia consistono in una serie di giochi di squadra, per classi singole o parallele, oppure per creare un evento aperto a tutta la scuola o a più istituti. A seconda dell'utenza scelta, alunne e alunni si organizzano in autonomia in squadre oppure le classi coinvolte possono essere suddivise in gruppi di livello misto (da un massimo di 5 e a un minimo di 3 alunne/i).

Una volta formate, le squadre si danno un nome, un logo, un motto. A questo punto possono iscriversi alle Olimpiadi.

Partecipare alle Olimpiadi della geografia significa cimentarsi in una serie di gare, per ciascuna delle quali verrà assegnato un punteggio dato dalla somma dei punti ottenuti per i risultati e quelli raggiunti per la qualità del lavoro di squadra (per favorire la partecipazione di tutti, l'inclusività e il rispetto reciproco, durante ogni gara le e i docenti coinvolti nel progetto assegnano anche un punteggio che premia le squadre che hanno saputo collaborare al meglio).



Olimpiadi della Geografia



Squadra I classificata: _____

Componenti: _____

a.s. _____

La/il Dirigente _____

Olimpiadi della



Geografia

Squadra I classificata: _____

Componenti: _____

a.s. _____

La/il Dirigente _____

Olimpiadi della Geografia



Squadra I classificata: _____

Componenti: _____

a.s. _____

La/il Dirigente _____

CODICI PER CRIPTARE E DECRIPTARE

ABC	DEF	GHI
JKL	MNO	PQR
STU	VWX	YZ

CODICE TABELLA

- ogni lettera è rappresentata da un insieme di linee e/o punti
- all'interno di riquadri ciascun riquadro la prima lettera è rappresentata solo con le linee che formano il riquadro, la seconda con le linee e un punto, la terza con le linee e due punti.
- la posizione della lettera nei riquadri è indicata dalla forma disegnata dalle linee.

esempio:

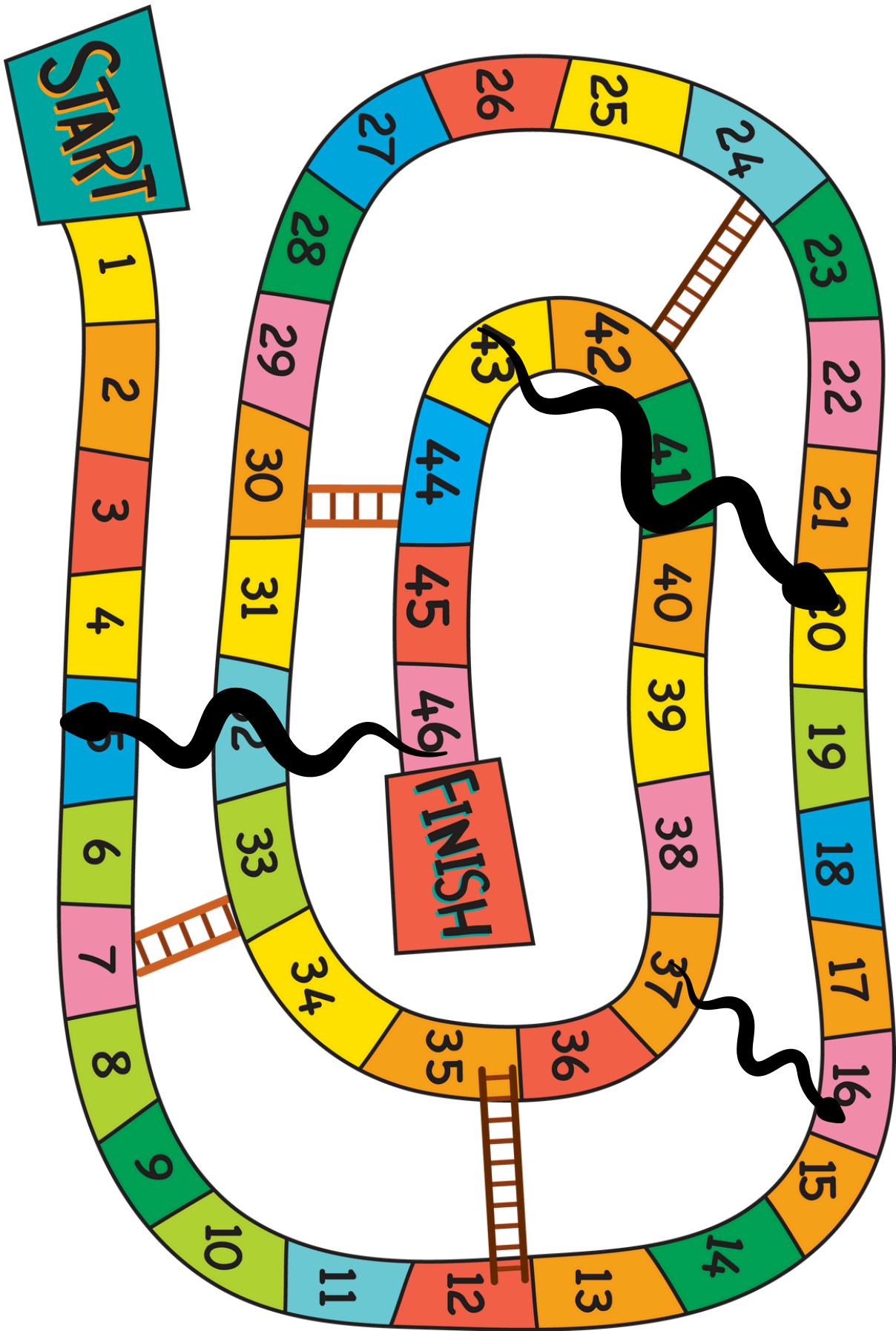
Geografia = 

ALFABETO AL CONTRARIO

- si scrive prima in fila l'alfabeto e sotto, in corrispondenza di ogni lettera, di nuovo l'alfabeto, scritto però da destra verso sinistra.

esempio:

ABC DE FGHI JKLMNOPQRS T UVWXYZ
 Z YXWVUT SRQPONMLKJIH GFEDCBA
 Olimpiadi della geografia = Lornkrzwr wwooz tvltizurz



Paesaggi

Economia

Popolazione

Climi
e biomi

Argomento
a scelta

Orientamento

Avanti di 1

domande di orientamento

1. Quale punto cardinale coincide con il meridione?
A. NORD - B. EST - **C. SUD** - D. OVEST
2. Quale punto cardinale coincide con il settentrione?
A. NORD - B. EST - C. SUD - D. OVEST
3. Dove tramonta il sole?
A. NORD - B. EST - C. SUD - **D. OVEST**
4. Dove sorge il Sole?
A. NORD - **B. EST** - C. SUD - D. OVEST
5. Quale punto cardinale indicano Acrux e Gacrux?
A. NORD - B. EST - **C. SUD** - D. OVEST
6. Quale punto cardinale è indicato dalla Stella Polare?
A. NORD - B. EST - C. SUD - D. OVEST
7. In corrispondenza di quale punto cardinale si trova il Sole quando raggiunge la sua culminazione?
A. NORD - B. EST - **C. SUD** - D. OVEST
8. Chi inventò la bussola?
A. AMALFITANI - B. ARABI - **C. CINESI** - D. INDIANI
9. La bussola funziona grazie al ...
A. MAGNETISMO TERRESTRE
B. LA POSIZIONE DEL POLO NORD
C. LA POSIZIONE DEL POLO SUD
D. AL MOVIMENTO DEL SOLE

domande di orientamento

10. L'Equatore è...
 - A. IL PARALLELO FONDAMENTALE**
 - B. IL MERIDIANO FONDAMENTALE
 - C. UN PARALLELO IMPORTANTE
 - D. UNO DEI DUE CIRCOLI POLARI
11. Il Meridiano di Greenwich è...
 - A. IL PARALLELO FONDAMENTALE
 - B. IL MERIDIANO FONDAMENTALE**
 - C. UN PARALLELO IMPORTANTE
 - D. UNO DEI DUE CIRCOLI POLARI
12. Il Meridiano di Greenwich passa a...
 - A. BERLINO - B. ATENE - C. ROMA - **D. LONDRA**
13. Il reticolo geografico è formato da...
 - A. PUNTI CARDINALI
 - B. MERIDIANI E PARALLELI**
 - C. LONGITUDINE E LATITUDINI
 - D. COORDINATE GEOGRAFICHE
14. I Tropici sono...
 - A. I PARALLELI FONDAMENTALI
 - B. I MERIDIANI FONDAMENTALI
 - C. I PARALLELI IMPORTANTI**
 - D. I DUE CIRCOLI POLARI
15. La latitudine è...
 - A. LA DISTANZA DI UN PUNTO DAL CENTRO DELLA TERRA
 - B. LA DISTANZA DI UN PUNTO DAL SOLE
 - C. LA DISTANZA DI UN PUNTO DALL'EQUATORE**
 - D. LA DISTANZA DI UN PUNTO DAL MERIDIANO FONDAMENTALE

domande di orientamento

16. La longitudine è...
- A. LA DISTANZA DI UN PUNTO DAL CENTRO DELLA TERRA
 - B. LA DISTANZA DI UN PUNTO DAL SOLE
 - C. LA DISTANZA DI UN PUNTO DALL'EQUATORE
 - D. LA DISTANZA DI UN PUNTO DAL MERIDIANO FONDAMENTALE
17. I Meridiani sono...
- A. 180 - B. 90 - **C. 360** - D. 24
18. I Paralleli sono...
- A. 180** - B. 90 - C. 360 - D. 24
19. Le carte geografiche sono da sempre orientate verso Nord.
- A. VERO - B. FALSO

domande sui paesaggi

1. La pianura Padana è caratterizzata da un ambiente...
 - A. MONTANO
 - B. MARITTIMO
 - C. STEPPA
 - D. DI BRUGHIERA**
2. Gli stambecchi e le marmotte sono animali tipici degli ambienti di...
 - A. MONTAGNA**
 - B. PIANURA
 - C. COLLINA
 - D. ZONE DI MARE
3. La macchia mediterranea è...
 - A. IN PERICOLO**
 - B. CORRETTAMENTE CONSERVATA
 - C. ESTINTA
 - D. RACCHIUSA IN PARCHI NATURALI
4. Cinghiali, lepri e fagiani sono animali tipici della...
 - A. MONTAGNA
 - B. PIANURA**
 - C. COLLINA
 - D. MACCHIA MEDITERRANEA

domande sui paesaggi

5. I trafori aiutano l'uomo perché permettono di...
 - A. ATTRAVERSARE FACILMENTE IL MARE
 - B. CONTENERE LE ACQUE DI UN FIUME
 - C. SFRUTTARE LE ACQUE PER L'ENERGIA ELETTRICA
 - D. **ATTRAVERSARE FACILMENTE LE MONTAGNE**
6. Gli Appennini si dividono in tre settori, quali sono?
(risposta: **SETTENTRIONALE, CENTRALE E MERIDIONALE**)
7. Le pianure si classificano in base a:
 - A. **6 TIPOLOGIE**
 - B. 5 TIPOLOGIE
 - C. 4 TIPOLOGIE
 - D. 3 TIPOLOGIE
8. Le colline italiane ricoprono il
 - A. 30% DEL TERRITORIO
 - B. **40% DEL TERRITORIO**
 - C. 50% DEL TERRITORIO
 - D. 20% DEL TERRITORIO
9. Il corso del fiume percorre diversi ambienti.
A. VERO - B. FALSO
10. Che cosa sono onde, correnti e maree?
 - A. **MOVIMENTI DELLE ACQUE MARINE**
 - B. MOVIMENTI DELLE ACQUE FLUVIALI
 - C. RISERVE D'ACQUA SALATA
 - D. BACINI PERMANENTI

domande sui paesaggi

11. Dove si trovano i laghi più grandi d'Italia?
 - A. **NEL NORD DELLA PENISOLA**
 - B. NEL CENTRO DELLA PENISOLA
 - C. NEL SUD DELLA PENISOLA
 - D. SULLE ISOLE
12. I mari assorbono anidride carbonica ma non producono ossigeno.
 - A. VERO - **B. FALSO**
13. Il Trasimeno è un lago di origine...
 - A. VULCANICA
 - B. ALLUVIONALE
 - C. TETTONICA
 - D. TETTONICA E ALLUVIONALE**
14. Il termine "invaso" è sinonimo di "lago naturale".
 - A. VERO - **B. FALSO**
15. Il Mar Caspio è un lago in pericolo.
 - A. VERO** - B. FALSO
16. L'Oceano Atlantico è caratterizzato da:
 - A. MAREE RIDOTTE
 - B. MAREE MOLTO AMPIE**
 - C. PERIODI DI GLACIAZIONE
 - D. ACQUE PIÙ SALATE DEGLI ALTRI MARI EUROPEI

domande di economia

1. L' economia è...
 - A. UN SETTORE DELLA MATEMATICA
 - B. UNA SCIENZA CHE SI OCCUPA DI CALCOLI MATEMATICI
 - C. UNA SCIENZA CHE STUDIA IL RAPPORTO TRA UMANITÀ, RISORSE E BISOGNI**
 - D. UNA SCIENZA CHE STUDIA IL RAPPORTO TRA ALCUNE COMUNITÀ E I SETTORI PRODUTTIVI
2. I settori produttivi sono...
 - A. 1 - B. 2 - **C. 3** - D. 5
3. Un Paese povero ha occupati per lo più nei settori secondario e terziario.
 - A. VERO - **B. FALSO**
4. Scegliete l'unica affermazione errata. La moneta inizialmente era una:
 - A. MERCE SCAMBIATA CON ALTRI BENI
 - B. CREATA CON METALLI PREZIOSI
 - C. PRODOTTA DA CHIUNQUE POSSEDESSE DEI METALLI
 - D. MERCE CHE VALEVA IN BASE AL SUO PESO
5. Il reddito di una persona deriva dal suo:
 - A. DEPOSITO IN BANCA
 - B. LAVORO O DA ALTRE ATTIVITÀ**
 - C. REDDITO FAMILIARE
 - D. BUDGET
6. Le uscite sono formate dai soldi spesi per provvedere a una serie di bisogni.
 - A. VERO** - B. FALSO

domande di economia

7. Scegliete l'unica risposta errata. Le tasse sono fondamentali perché contribuiscono a...
- A. IL BILANCIO DELLO STATO
 - B. LA FORNITURA DI SERVIZI DA PARTE DELLO STATO
 - C. LA RACCOLTA DELLE IMPOSTE**
 - D. LE ENTRATE DELLO STATO
8. L'economia è globale, infatti:
- A. OGNI STATO ESPORTA E IMPORTA
 - B. LE CRISI ECONOMICHE COINVOLGONO L'INTERO PIANETA
 - C. LE MULTINAZIONALI SONO SEMPRE PIÙ DIFFUSE
 - D. TUTTE LE RISPOSTE PRECEDENTI
9. Il mercato del lavoro oggi non è per niente globalizzato.
- A. VERO - **B. FALSO**
10. L'economia deve diventare più equa, cioè:
- A. DEVE GARANTIRE A TUTTI LA GIUSTA QUALITÀ DI VITA**
 - B. GARANTIRE UN LAVORO PER TUTTI GLI ESSERI UMANI
 - C. FARE ATTENZIONE A NON ESAURIRE LE RISORSE DEL PIANETA
 - D. ESSERE ATTENTA ALLE ESIGENZE DI ALCUNI PAESI DEL MONDO
11. Il PIL è:
- A. UN DATO CHE INDICA UNA MEDIA
 - B. È UN DATO CHE INDICA LA RICCHEZZA DI UN'ARE**
 - C. UN INDICATORE IN GRADO DI MISURARE LA QUALITÀ DELLA VITA
 - D. UN ACRONIMO CHE INDICA L'INDICE DI FELICITÀ
12. L'ISU valuta lo sviluppo umano.
- A. VERO** - B. FALSO

domande di economia

13. L'impronta ecologica valuta ...
- A. LA PRESSIONE DELLE ATTIVITÀ UMANE SULL'AMBIENTE**
 - B. LO SFRUTTAMENTO DELLE RISORSE DELLA TERRA
 - C. UN DATO CHE CALCOLA LA CAPACITÀ DELLA TERRA DI RIGENERARE LE SUE RISORSE
 - D. LA PRODUZIONE DI RIFIUTI DA PARTE DELLE COMUNITÀ
14. Quale tra questi non è un esempio di economia sostenibile?
- A. COOPERATIVE SOCIALI
 - B. GRUPPI DI ACQUISTO SOLIDALE
 - C. NEGOZI A ZERO IMBALLAGGI
 - D. SFRUTTAMENTO DI COMBUSTIBILI FOSSILI
15. L'economia circolare non è una soluzione agli sprechi.
- A. VERO - **B. FALSO**
16. Il settore primario:
- A. RICAVA LE MATERIE PRIME DALLA NATURA**
 - B. LAVORA LE MATERIE PRIME E LE TRASFORMA IN PRODOTTI
 - C. FORNISCE SERVIZI
 - D. RIGUARDA LA DIGITALIZZAZIONE
17. Il settore secondario:
- A. RICAVA LE MATERIE PRIME DALLA NATURA
 - B. LAVORA LE MATERIE PRIME E LE TRASFORMA IN PRODOTTI
 - C. FORNISCE SERVIZI
 - D. RIGUARDA LA DIGITALIZZAZIONE
18. Il settore terziario si divide anche in terziario avanzato.
- A. VERO** - B. FALSO

domande sulla popolazione

1. La geografia umana studia ...
 - A. LA POPOLAZIONE DEL MONDO
 - B. LA DEMOGRAFIA E I DATI O INDICATORI DEMOGRAFICI
 - C. IL SALDO NATURALE
 - D. TUTTE LE OPZIONI PRECEDENTI**
2. Il saldo naturale si calcola:
 - A. AGGIUNGENDO I NATI AI MORTI IN UN ANNO IN UN TERRITORIO
 - B. SOTTRAENDO I MORTI AI NATI IN UN ANNO IN UN TERRITORIO**
 - C. SOTTRAENDO I NATI AI MORTI IN UN ANNO IN UN TERRITORIO
 - D. SOMMANDO SALDO DEMOGRAFICO E SALDO MIGRATORIO
3. Un saldo demografico negativo indica che la popolazione di un territorio sta aumentando.
 - A. VERO - **B. FALSO**
4. Le piramidi delle età sono grafici che aiutano a:
 - A. ANALIZZARE UNA POPOLAZIONE**
 - B. CALCOLARE IL SALDO MIGRATORIO
 - C. ANALIZZARE TUTTI I MOVIMENTI DELLA POPOLAZIONE
 - D. CALCOLARE L'AUMENTO DI UNA POPOLAZIONE
5. La popolazione europea ha:
 - A. UN SALDO NATURALE NEGATIVO
 - B. UN SALDO MIGRATORIO POSITIVO
 - C. UN ALTO INDICE DI INVECCHIAMENTO
 - D. TUTTE LE OPZIONI PRECEDENTI**
6. L'invecchiamento della popolazione è un fenomeno demografico preoccupante.
 - A. VERO** - B. FALSO

domande sulla popolazione

7. Quando in Europa c'era un regime demografico antico:
 - A. LA MORTALITÀ E LA NATALITÀ ERANO MOLTO ALTE**
 - B. LA MORTALITÀ SUBÌ UN CROLLO
 - C. SI VERIFICÒ UN BABY BOOM
 - D. CI FU UN CROLLO DELLA NATALITÀ
8. La transizione demografica in Europa si verificò:
 - A. IN EPOCA NAPOLEONICA
 - B. DOPO LA RIVOLUZIONE INDUSTRIALE E AGRARIA**
 - C. VERSO LA FINE DEL XX SECOLO
 - D. INTORNO AL XVII SECOLO
9. Il lessico usato tutti i giorni può aiutare a ridurre le disuguaglianze di genere
 - A. VERO** - B. FALSO
10. Oggi in Italia:
 - A. SI STA LAVORANDO PER RIDURRE LE DISUGUAGLIANZE DI GENERE**
 - B. SI È RAGGIUNTA LA PIENA PARITÀ DI GENERE
 - C. LA PARITÀ DI GENERE È UN LONTANO MIRAGGIO, ESATTAMENTE COME 500 ANNI FA
 - D. TUTTE LE OPZIONI PRECEDENTI
11. L'Accademia della Crusca:
 - A. SI OCCUPA DI AGRICOLTURA
 - B. SI OCCUPA DI SANA ALIMENTAZIONE
 - C. È UN'AGENZIA CHE PUBBLICA DIZIONARI DI LINGUA ITALIANA
 - D. È UN'ISTITUZIONE DI RICERCA E STUDIO DELLA LINGUA ITALIANA**

domande sulla popolazione

12. Emigrare significa cambiare Paese di residenza.
A. VERO - **B. FALSO**
13. Ogni migrazione può essere:
A. PERMANENTE
B. PERMANENTE O TEMPORANEA
C. TEMPORANEA
D. CAUSATA DA RAGIONI POLITICHE
14. Appartengono alle “seconde generazioni”:
A. MIGRANTI GIUNTI DA POCO IN ITALIA
B. EMIGRATI DALL’ITALIA, TRASFERITISI A VIVERE IN AUSTRALIA
C. TUTTI COLORO CHE LAVORANO PER L’INCONTRO TRA CULTURE
D. FIGLIE E FIGLI DI MIGRANTI TRASFERITISI IN ITALIA
15. L’Europa oggi:
A. È TERRA IN CUI IMMIGRANO MOLTISSIME DONNE E UOMINI
B. È TERRA DA CUI EMIGRANO MOLTISSIME DONNE E UOMINI
C. È UNA TERRA CHE GARANTISCE SEMPRE TOLLERANZA E DEMOCRAZIA
D. ACCOGLIE CIRCA 390 MILIONI DI MIGRANTI
16. L’obiettivo 10 dell’Agenda 2030:
A. RIGUARDA LE DISUGUAGLIANZE DI GENERE
B. RIGUARDA LA LOTTA AL CAMBIAMENTO CLIMATICO
C. RIGUARDA IL DIRITTO ALLO STUDIO
D. RIGUARDA LA LOTTA ALLE DISCRIMINAZIONI

domande sui climi e sui biomi

1. Il clima è...

- A. L'INSIEME DELLE CONDIZIONI DELL'ATMOSFERA IN UN CERTO LUOGO IN UN DETERMINATO MOMENTO DI TEMPO
- B. L'INSIEME DELLE CONDIZIONI DELL'ATMOSFERA IN UN'AMPIA AREA GEOGRAFICA IN UN BREVE PERIODO DI TEMPO
- C. ESTREMAMENTE VARIABILE, TANTO CHE PUÒ CAMBIARE ANCHE NEL GIRO DI POCHI MINUTI
- D. L'INSIEME DELLE CONDIZIONI DELL'ATMOSFERA IN UN'AMPIA AREA GEOGRAFICA PER ALMENO TRENT'ANNI**

2. Tra i fattori climatici non si trovano:

- A. PRECIPITAZIONI
- B. VEGETAZIONE E ATTIVITÀ UMANE**
- C. TEMPERATURA E PRESSIONE
- D. VENTI E UMIDITÀ

3. I fattori climatici non sono variabili.

- A. VERO** B. FALSO

4. La temperatura è la quantità di acqua presente nell'aria.

- A. VERO - **B. FALSO**

5. La pressione atmosferica influenza i venti e viene analizzata con un barometro.

- A. VERO** - B. FALSO

6. Le aree di bassa pressione:

- A. SONO CARATTERIZZATE DA NUVOLE E PRECIPITAZIONI**
- B. SONO CARATTERIZZATE DA BEL TEMPO E SOLE
- C. SONO DETERMinate DAI VENTI
- D. SONO DETERMinate DALL'ESCURSIONE TERMICA

domande sui climi e sui biomi

7. Un climogramma è...

- A. UN GRAFICO CHE ANALIZZA IL CLIMA DI UN'AREA
- B. UN GRAFICO CHE PERMETTE DI VISUALIZZARE L'ANDAMENTO DI TEMPERATURE E PRECIPITAZIONI**
- C. ANALIZZA LE TEMPERATURE MASSIME REGISTRATE IN UN'AREA
- D. ANALIZZA LE TEMPERATURE MINIME REGISTRATE IN UN'AREA

8. I fattori climatici dipendono dalla:

- A. LATITUDINE
- B. LONGITUDINE
- C. POSIZIONE GEOGRAFICA**
- D. MARITTIMITÀ

9. La Corrente del Golfo mitiga il clima di parte del continente europeo.

- A. VERO** B. FALSO

10. Le grandi masse d'acqua non influenzano le precipitazioni o il clima di un'area geografica.

- A. VERO - **B. FALSO**

11. L'altitudine è l'altezza di un luogo rispetto al livello del mare.

- A. VERO** - B. FALSO

12. La vegetazione:

- A. INFLUENZA TEMPERATURE E UMIDITÀ**
- B. INFLUENZA IL TEMPO METEOROLOGICO MA NON IL CLIMA
- C. INFLUENZA IL CLIMA MA NON IL TEMPO METEOROLOGICO
- D. È INFLUENZATA DALLE CORRENTI MARINE

domande sui climi e sui biomi

13. Il clima europeo...
- A. HA DATO VITA A NUMEROSE ZONE ANECUMENICHE
 - B. È MITE**
 - C. È CARATTERIZZATO DA UNA FORTE ESCURSIONE TERMICA
 - D. È INFLUENZATO DALLA VICINANZA AL POLO NORD
14. Le regioni climatiche europee sono:
- A. 1 - B. 2 - C. 3 - **D. 4**
15. La Penisola italiana si trova nella fascia temperata.
- A. VERO** B. FALSO
16. L'anticiclone siberiano non raggiunge mai l'Italia.
- A. VERO - **B. FALSO**
17. Il Mar Tirreno esercita un grande influsso mitigatore.
- A. VERO** - B. FALSO
18. Seleziona la risposta errata. I cambiamenti climatici...
- A. SONO UN FENOMENO NATURALE**
 - B. SONO STATI CAUSATI DALLE ATTIVITÀ UMANE
 - C. SONO CAUSATI DA UNO SFRUTTAMENTO ECCESSIVO DI COMBUSTIBILI FOSSILI
 - D. CAUSANO DRAMMATICI FENOMENI

COORDINATE

1. **45°46'01"N 4°50'03"E**
2. **60°23'33"N 5°19'24"E**
3. **50°46'34.35"N 6°05'01.64"E**
4. **50°03'41"N 19°56'18"E**
5. **45°04'45"N 7°40'34"E**
6. **41°09'N 8°38'W**
7. **37°11'N 3°36'W**
8. **47°08'N 9°31'E**
9. **59°56'N 30°20'E**
10. **49°54'00"N 36°18'00"E**
11. **45°26'N 28°02'E**
12. **43°21'18"N 42°26'21"E**
13. **45°49'58"N 6°51'54"E**
14. **71°10'21"N 25°47'04"E**
15. **38°22'N 20°43'E**

SOLUZIONI COORDINATE

1. **45°46'01"N 4°50'03"E = LIONE**
2. **60°23'33"N 5°19'24"E - BERGEN**
3. **50°46'34.35"N 6°05'01.64"E - AACHEN**
4. **50°03'41"N 19°56'18"E - CRACOVIA**
5. **45°04'45"N 7°40'34"E - TORINO**
6. **41°09'N 8°38'W - PORTO**
7. **37°11'N 3°36'W - GRANADA**
8. **47°08'N 9°31'E - VADUZ**
9. **59°56'N 30°20'E - SAN PIETROBURGO**
10. **49°54'00"N 36°18'00"E - KARKIV**
11. **45°26'N 28°02'E - GALATI**
12. **43°21'18"N 42°26'21"E - MONTE ELBRUS**
13. **45°49'58"N 6°51'54"E - MONTE BIANCO**
14. **71°10'21"N 25°47'04"E - CAPO NORD**
15. **38°22'N 20°43'E - ITACA**

IN CLASSE CON



QUALQUADRA NON COSA

REGOLAMENTO:

- Ciascuna squadra si siede attorno a un banco, in modo da poter osservare con attenzione e senza impedimenti le tre carte fornite (fisica, politica e climatica). Sul tavolo è presente, per ciascuna squadra, una penna.
- L'insegnante avvia il timer e la squadra deve riuscire ad individuare 15 errori presenti nelle tre carte europee.
- Vince la squadra che completa la ricerca nel minor tempo possibile.

NON AVETE COMPLETATO IL LAVORO NEL TEMPO A DISPOSIZIONE?

Utilizzate un atlante cartaceo o digitale per portare a termine il compito.

IN CLASSE CON



CARTA FISICA

15 elementi, 5 errori: sai riconoscerli?

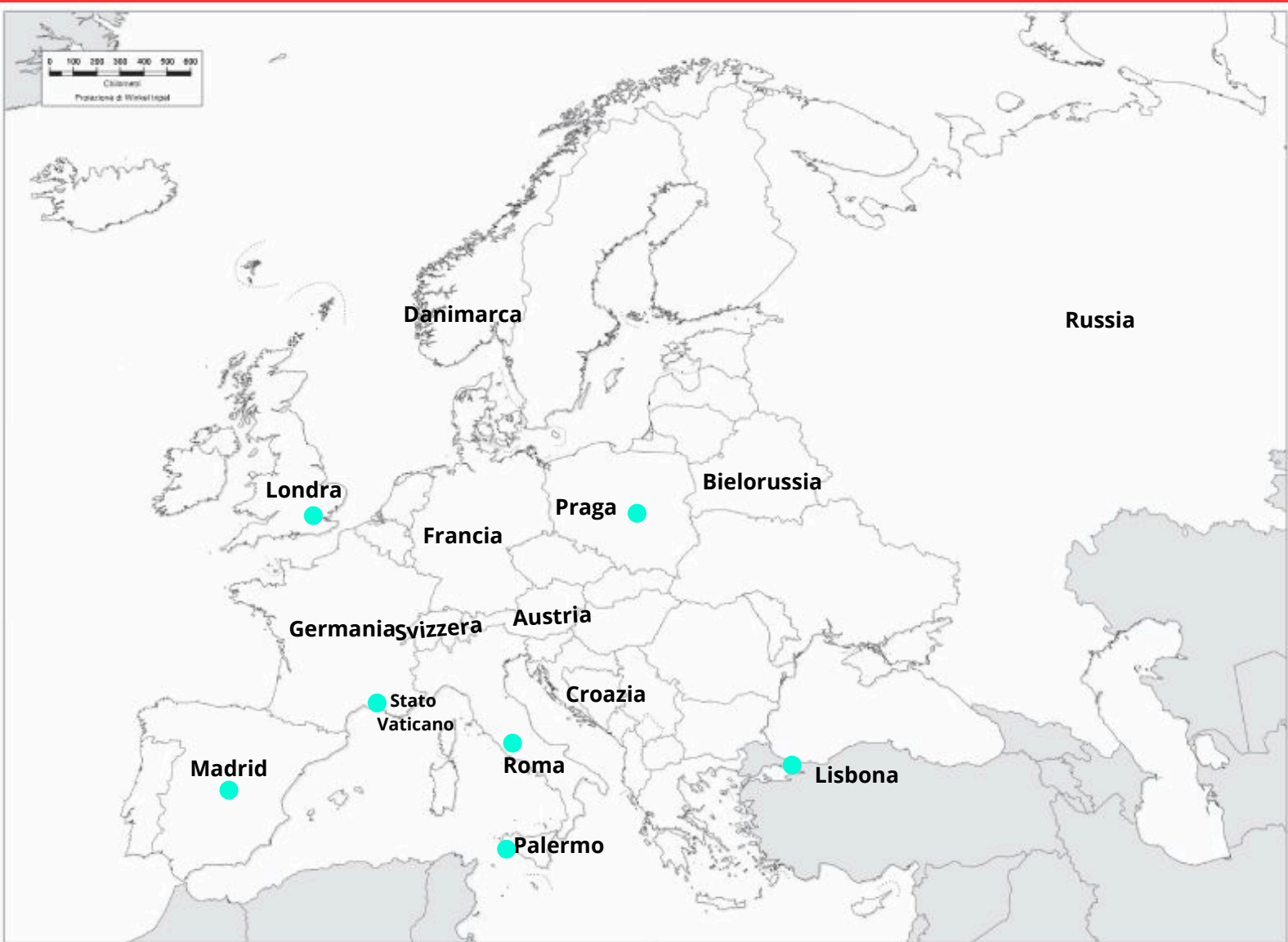


IN CLASSE CON



CARTA POLITICA

15 elementi, 5 errori: sai riconoscerli?



IN CLASSE CON



CARTA TEMATICA: I CLIMI

15 elementi, 5 errori: sai riconoscerli?

