

Esecuzione di un'istanza di MediaWiki

MediaWiki è un software per la gestione e la realizzazione di un Wiki, cioè un'applicazione Web che consente di creare contenuti multimediali in maniera collaborativa e dinamica: può essere scaricato dal sito Internet <https://www.mediawiki.org>.

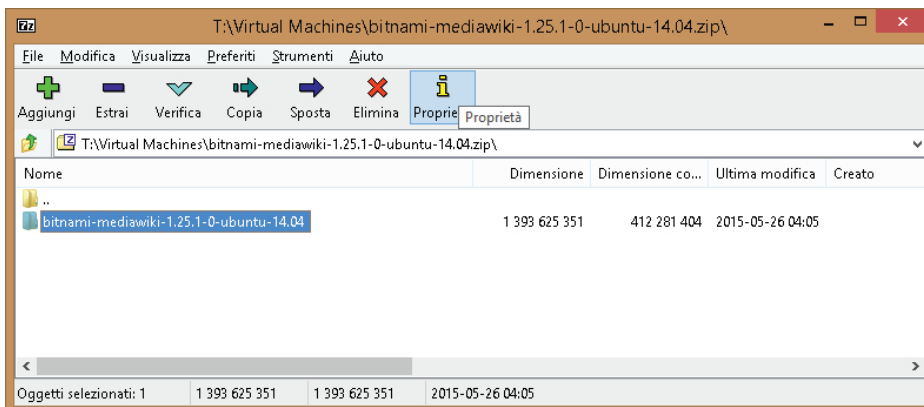
L'utilizzo più conosciuto di un'applicazione Wiki è l'enciclopedia on-line *Wikipedia* che basa il suo funzionamento proprio sul progetto open source *MediaWiki*.

Per eseguire un'istanza di MediaWiki ci sono diverse possibilità:

- Installazione di Apache, PHP e MySql su un computer e quindi installazione di un'istanza MediaWiki.
- Utilizzo di una macchina virtuale preconfigurata (server LAMP o WAMP).
- Utilizzo di una distribuzione preconfigurata di MediaWiki.

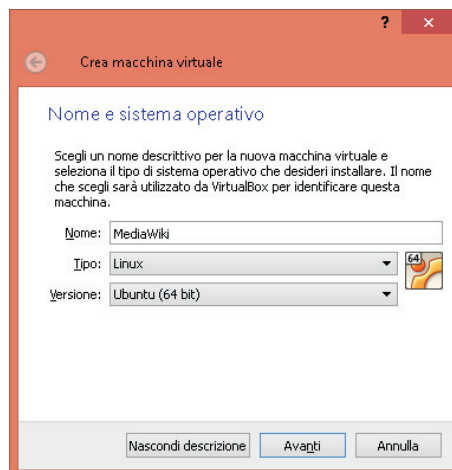
In questa guida utilizzeremo lo strumento per l'esecuzione di macchine virtuali *Virtual Box* con una macchina virtuale preconfigurata per MediaWiki disponibile sul sito internet *Bitnami* all'indirizzo <https://bitnami.com/stack/mediawiki/virtual-machine>.

Una volta scaricato dal sito l'archivio contenente la macchina virtuale è necessario scompattarne il contenuto su un disco locale, avviare il gestore di macchine virtuali *Virtual Box* e creare una nuova macchina virtuale.




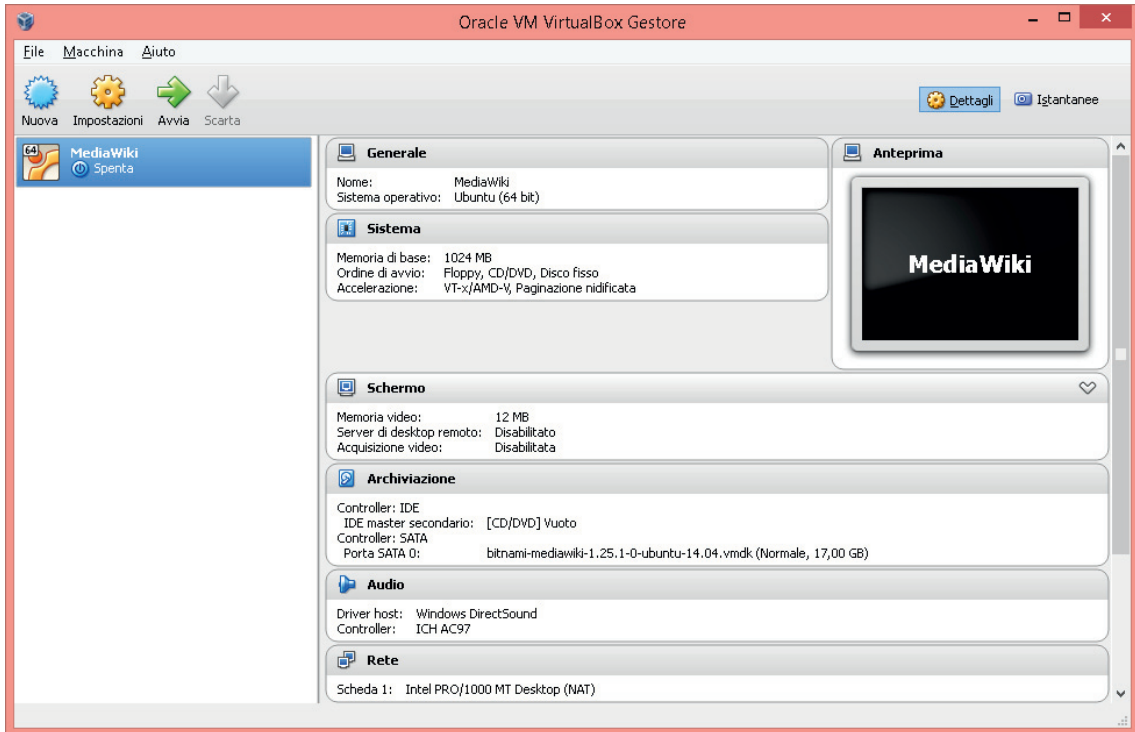
Impostare per la nuova macchina virtuale le seguenti caratteristiche:

- Tipo di sistema operativo: *Linux*
- Versione: *Ubuntu (64 bit)*



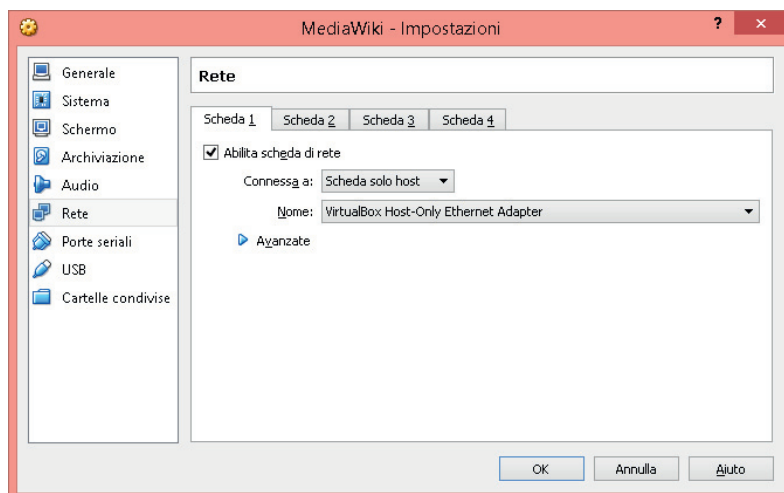
Impostare le seguenti caratteristiche della macchina virtuale:

- Dimensione della memoria RAM: 1024 MB
- Unità disco: usa un disco fisso virtuale esistente. Una volta selezionata questa opzione, aprire la finestra di esplorazione di file tramite l'icona di comando  e individuare il file estratto dall'archivio: **mediawiki-1.25.1-0-ubuntu-14.04.vmdk**, quindi premere il pulsante di comando *Crea*.

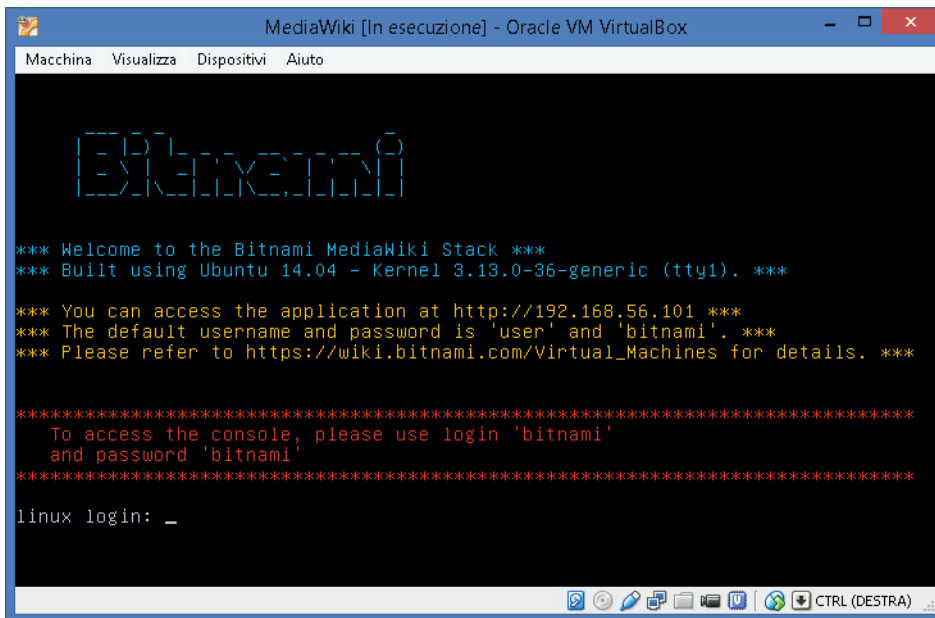


Prima di avviare la macchina virtuale è necessario configurare le sue interfacce di rete come segue:

- Selezionare la macchina virtuale e quindi azionare il comando *Impostazioni*.
- Individuare la sezione delle impostazioni *Rete* e configurarla con un adattatore *Solo host*, come in figura.



Ora la macchina virtuale può essere avviata mediante l'apposito comando *Avvia*. La macchina virtuale avviata si presenta come in figura.



Nota: l'indirizzo assegnato alla macchina virtuale può essere diverso da quello mostrato in figura. Ora è possibile aprire un browser all'indirizzo fornito dalla macchina virtuale ed incominciare ad utilizzare MediaWiki.

L'utente amministratore preconfigurato in questa distribuzione ha le seguenti credenziali:

- Username: *user*
- Password: *bitnami*

La funzionalità è pressoché identica a quella di Wikipedia, è quindi possibile definire nuove voci e creare collegamenti tra esse utilizzando la sintassi del Wiki.

