

Installazione del server di gestione progetti Redmine

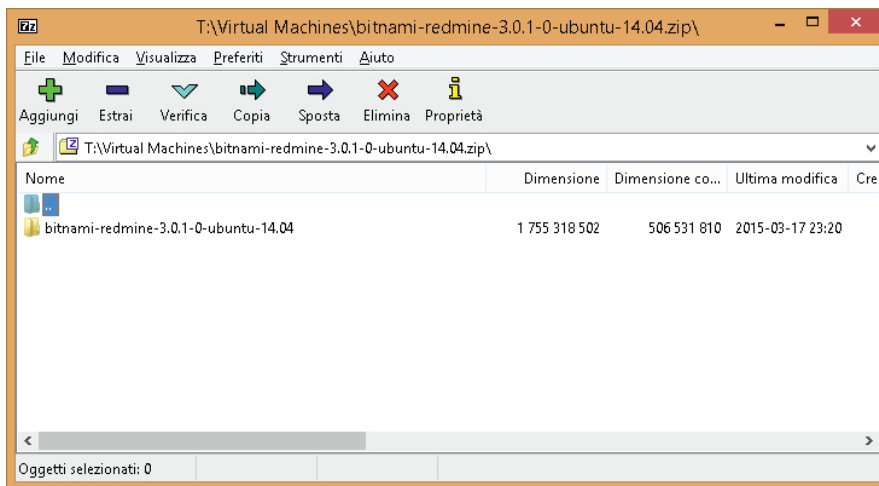
Redmine è un software per la gestione condivisa di progetti generici e può essere scaricato dal sito Internet <http://www.redmine.org/>.

Per eseguire un'istanza di Redmine ci sono diverse possibilità:

- Installazione di Ruby on Rails e delle relative dipendenze e di MySQL (o PostgreSQL) su un computer e quindi installazione di un'istanza Redmine.
- Utilizzo di una distribuzione preconfigurata di Redmine.

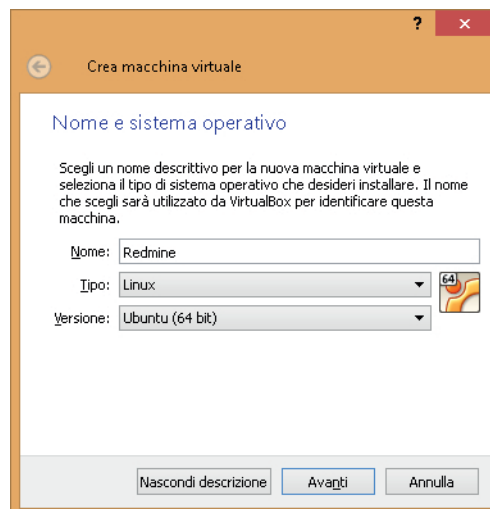
In questa guida utilizzeremo lo strumento per l'esecuzione di macchine virtuali *Virtual Box* con una macchina virtuale preconfigurata per Redmine disponibile sul sito internet *Bitnami* all'indirizzo <https://bitnami.com/stack/redmine/virtual-machine>.

Una volta scaricato dal sito l'archivio contenente la macchina virtuale, è necessario scompattarne il contenuto su un disco locale, avviare il gestore di macchine virtuali *Virtual Box* e creare una nuova macchina virtuale.




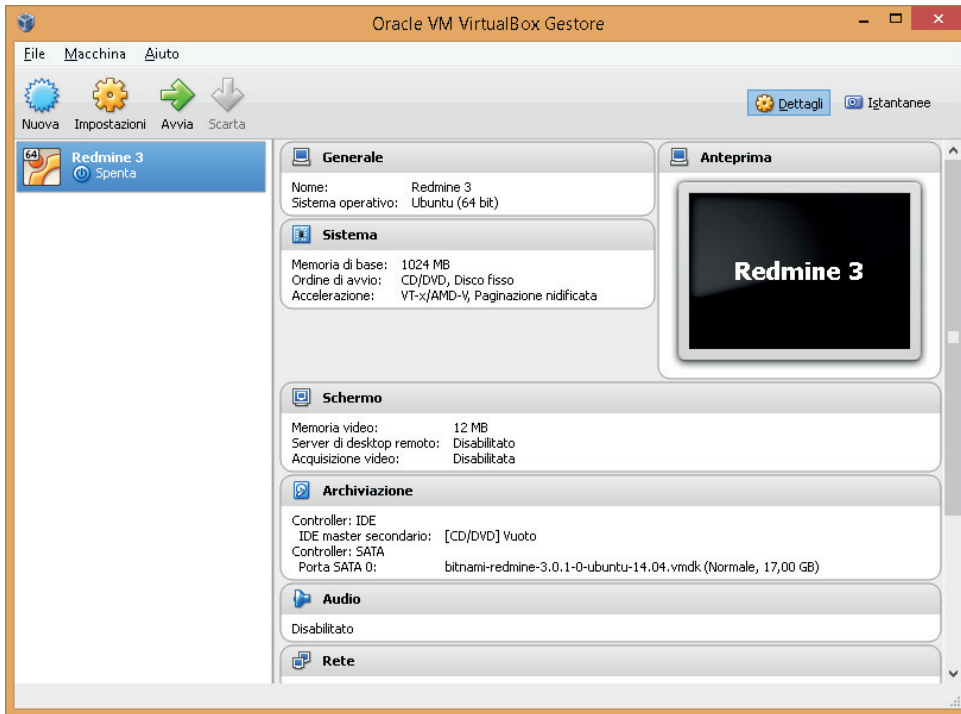
Impostare per la nuova macchina virtuale le seguenti caratteristiche:

- Tipo di sistema operativo: Linux
- Versione: Ubuntu (64 bit)



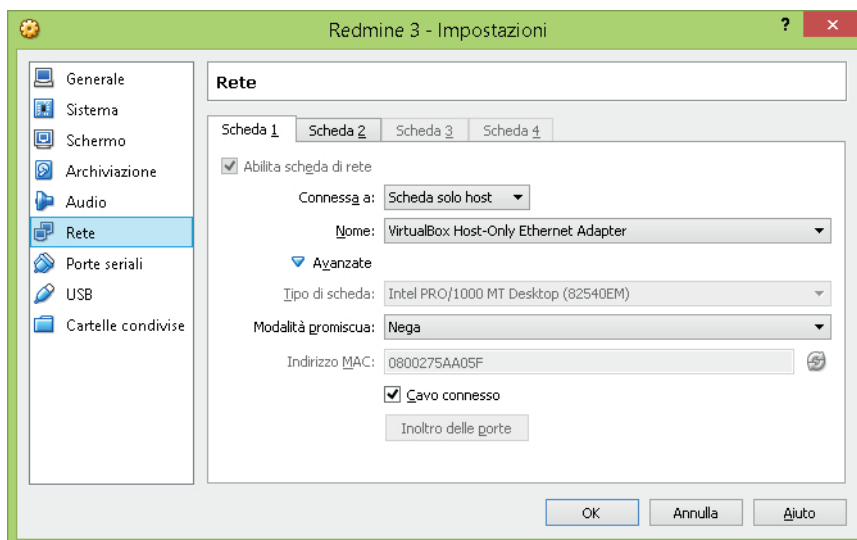
Impostare le seguenti caratteristiche della macchina virtuale:

- Dimensione della memoria RAM: 1024 MB
- Unità disco: usa un disco fisso virtuale esistente. Una volta selezionata questa opzione, aprire la finestra di esplorazione di file tramite l'icona di comando  e individuare il file estratto dall'archivio: **bitnami-redmine-3.0.1-0-ubuntu-14.04.vmdk**, quindi premere il pulsante di comando *Crea*.

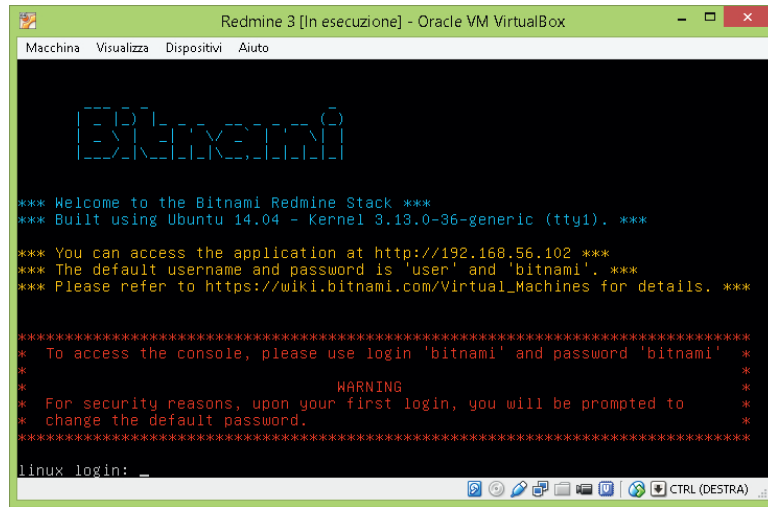


Prima di avviare la macchina virtuale è necessario configurare le sue interfacce di rete come segue:

- Selezionare la macchina virtuale e quindi attivare il comando *Impostazioni*.
- Individuare la sezione delle impostazioni *Rete* e configurarla con un adattatore *Solo host*, come in figura.



Ora la macchina virtuale può essere avviata mediante l'apposito comando *Avvia*. La macchina virtuale avviata si presenta come in figura.



Nota: l'indirizzo assegnato alla macchina virtuale può essere diverso da quello mostrato in figura. Ora è possibile aprire un browser all'indirizzo fornito dalla macchina virtuale e incominciare ad utilizzare Redmine.



L'utente amministratore preconfigurato in questa distribuzione ha le seguenti credenziali:

- Username: *user*
- Password: *bitnami*

Un server *Redmine* consente di creare e gestire progetti concorrenti, cioè che utilizzano le stesse risorse, in un ambiente multilingua accessibile da Web.

Le funzionalità principali di *Redmine* sono le seguenti:

- Gestione degli accessi alle informazioni basata su utenti, ruoli e gruppi;
- Strumento di gestione delle anomalie;
- Visualizzazione diagramma di Gantt e calendario;
- Gestione di notizie, documenti e gestione di un'area di download;
- Wiki per ogni progetto;
- Forum per ogni progetto;
- Gestione del tempo impiegato sulle varie attività di progetto;
- Integrazione con strumenti di gestione del codice sorgente;
- Supporto multilingua;
- Supporto multi database.